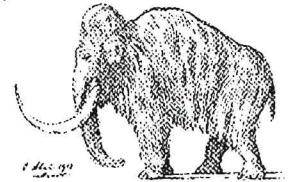




LUND UNIVERSITY

DEPARTMENT OF QUATERNARY GEOLOGY
KVARTÄRGEOLOGISKA AVDELNINGEN
HANS LINDERSON



01 Dec 2004

Nationella Laboratoriet för Vedanatomi och Dendrokronologi, rapport nr 2004:38
Hans Linderson
DENDROKRONOLOGISK ANALYS AV SYDPORTALEN I ROGSLÖSA
KYRKA, DALSHÄRALD, ÖSTERGÖTLAND.

Uppdragsgivare: Gunnar Nordanskog, Arkeologiska inst, Lunds universitet

Område: Rogslösa **Prov nr:** 16 fotosekvenser **Antal prover/angivna träd:** 4 plank

Dendrokronologiskt objekt: Analys av foto från porten (södra portalen). Ordningen av planken: plank 1 i den var i låsanordningen sitter sedan i turordning så att plank 4 är den som "gångjärnen" sitter. Planken bedöms vara av furu.

Metod

Det har undersökts om det har varit möjligt att, genom mätning av årsringar från fotografier på 16 ytor av de fyra planken, datera porten dendrokronologiskt. Försök med korsdatering med ett 30-tal för området relevanta dendrokronologiska serier och lika många mindre underbyggda dendrokronologiska serier. Vidare har tidsserier från drygt 1000 enskilda träd testats för korsdatering.

Resultat

Det har **inte varit möjligt att med gängse standard fastställa en datering**. Planka 1 kommer från samma träd som plank 3. Planka 2 kommer från samma träd som plank 4. Den relativa dateringen av den yttersta årsringen på plankorna är:

Planka 1: - 2 år

Planka 2: -12 år

Planka 3: 0 år

Planka 4: -16 år

Diskussion

De huvudsakliga skälen till att det inte har gått att få en entydig datering är:

I) Relativt korta tidsserier.

IIa) Kvaliteten på fotografierna medför en allmän noggrannhet på ca 7/100 mm (mot vid normalt 1/100 mm) men bitvis är denna osäkerhet sannolikt betydligt större av vad möjligen kan vara optiska faktorer. Dessa uppträder som sommarved (mörk ved) i vårvedsdelen. Tolkningen för om det är en årsringsgräns eller inte är helt avgörande för att få en korrekt årsringsserie.

IIb) Fotografiernas ottydlighet. Den del som för blotta ögat är tydlig är den första (innersta) halvan av årsringsserien d.v.s. i trädets ungdomsår. Under detta skede av trädets tillväxt står träden ofta som underståndare. De påverkas då av en mer lokal klimatvariation, årsringsvariationen är då mindre representativ än när träden är äldre och har under lång tid utvecklats i beståndets kronskikt. Jag menar att i detta exempel med de fyra fotograferade planken i Rogslösa kyrkas portal är vi i bästa fall i ett gränsland mellan en datering och icke datering. I ett sådant läge är det viktigt att avstå en datering. Detta mest viktigt för att försvara den dendrokronologiska metoden.

Av alla de korsdateringar som testats har ett dateringsförslag återkommit (jmf bilaga, här ges ett dateringsförslag, vilken bör ses som en "möjlig datering"). Bästa referensen är till denna datering är Rogslösas egna dendrokronologiska material samt i en viss mån referenser från Söderköping. Om detta skulle varit en säker datering tyder allt på att materialet är relativt lokalt hämtat.

/Hans Linderson.