

ASKGRAVLUNDEN FÅGELLUNDEN

PÅ BREDÅKRA KYRKOGRÅRD



Kyrkogårdsförvaltningen har anlagt en ny askgravlund på Bredåkra kyrkogård, kallad Fågellunden, som tas i bruk under sommar 2019.

Platsen är en 2.000 m² stor yta med vildväxande träd bestående av fullvuxen gran och tall samt mindre och medelstora träd av ek, björk och avenbok. Buskskiktet består mestadels av ung ek, avenbok och hassel. Skogsdungen är belägen alldeles i närheten av norra entrén till kyrkogården.



Denna gravplats riktar sig till de anhöriga som önskar en enkel skoglig begravning. Exempelvis de som hade önskat strö askan efter sin anhörig i skogen bakom gården, men som inte kan få tillstånd för det eller av andra anledningar inte kan få detta till stånd.



Platsen lämnas med så liten påverkan på naturen som möjligt. Fågelholkar har placerats ut i skogsdungen och i andra närliggande träd i området. Här kommer ske matning av fåglarna under vintertid och bärande buskar så som rönn, bukettapel, hagtorn, aronia och häggmispel har planterats i dungens mer

solbelysta delar, allt för att gynna fågellivet.

Kyrkogårdsförvaltningen har inledningsvis valt 14 större träd lämpliga att gravsätta aska vid. Varje träd har fyra gravplatser runt stammen, en gravplats för varje väderstreck. Det är också möjligt att sammanföra make och maka på varje gravplats. Då det är en askgravlund till gravsättningsskicket föreligger ingen gravrätt.



Det är frivilligt för anhöriga att närvara vid gravsättningen då askan strös och myllas ner i marken under förnalagret. Dock kommer området inte vara tillgänglighetsanpassat. Endast

enstaka naturliga djurstigar har förstärkts med ett tramplager av träflis.

Anhörig har också möjlighet att välja till en namnskylt av päronträ med fräst text. Skylden fästs med en spik tillverkad av eke. Då naturlighet och hög förgänglighet är ledorden för platsen är skylden endast ämnad att hålla de närmaste åren efter gravsättning.



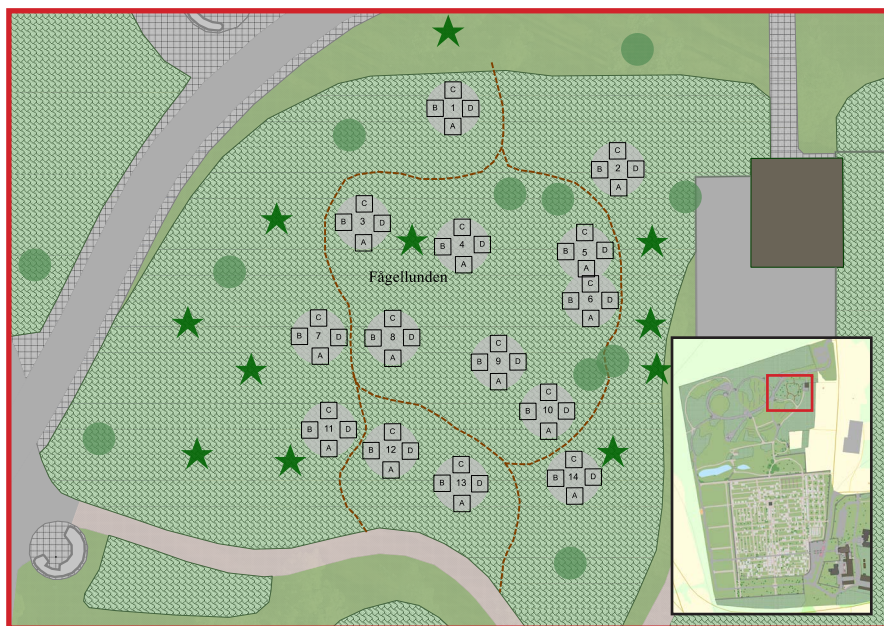
All smyckning med blommor och ljus får endast ske på smyckningsplatsen som kommer anläggas i all enkelhet norr om skogsdungen.

För mer information

Kyrkogårdsförvaltningen, 0457 - 209 40

Översiktskartor

Fågellunden/Bredåkra kyrkogård



RONNEBY KYRKOGRÅDSFÖRVALTNING
BESÖKSADRESS: ERIGNSBODAVÄGEN 1, 372 92 KALLINGE
TELEFON: 0457 - 209 40, FAX 0457 - 208 19
WWW.SVENSKAKYRKAN.SE/RONNEBY
RONNEBY.KYRKOGRAD@SVENSKAKYRKAN.SE

TRYCKÅR: 2019