

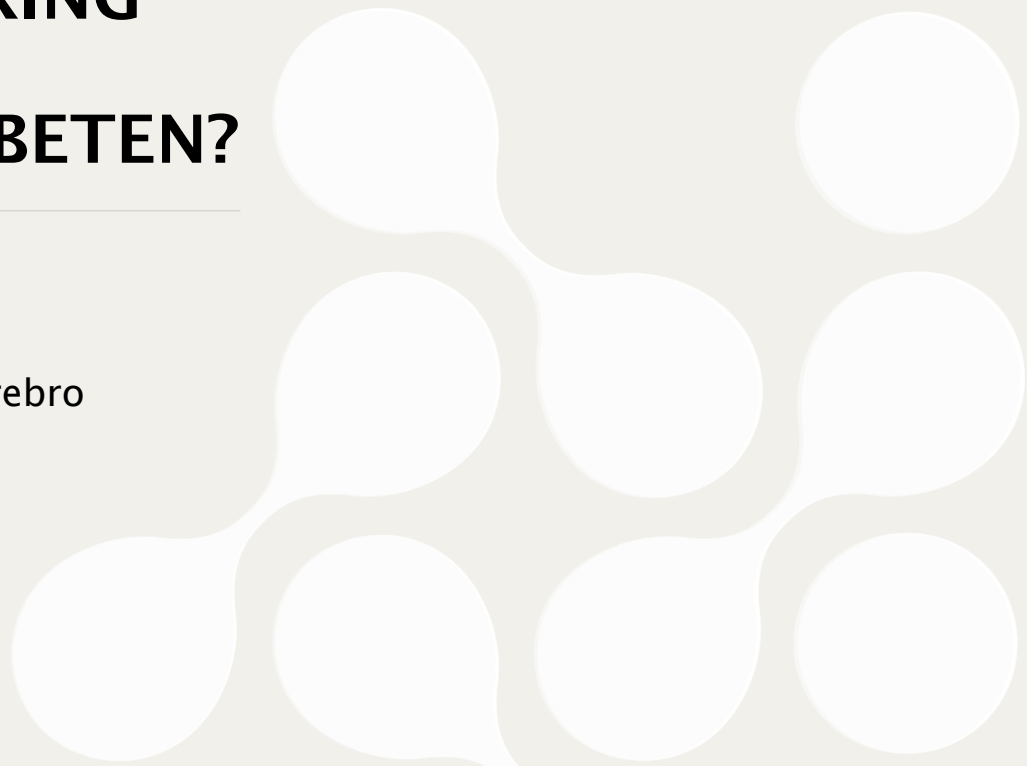
# BEHÖVS PROJEKTERING AV KONSERVATORSARBETEN?

---

Hélène Svahn Garreau

Svenska kyrkans fastighetsdagar i Örebro

2018-11-21



# VAD ÄR KONSERVERING?



## NORDISKA KONSERVATORFÖRBUNDET SVERIGE

NKF-S är en ideell förening för konservatorer i Sverige. Våra medlemmar arbetar med bevarandefrågor gällande konst-, kultur- och naturhistoriska föremål och miljöer. NKF-S arbetar för en hög yrkesmässig standard bland medlemmarna och för att främja professionens specialistområden.

[Läs mer om föreningen.](#)

Konservatorers uppgift är att förhindra och förebygga nedbrytningen av föremål genom att vårda, konservera och restaurera dem.

[Läs mer om konservering.](#)

[Hitta en konservator.](#)

Associerat medlemskap i NKF-S är öppet för alla intresserade. Ordinarie medlemskap kan sökas av den som har minst treårig svensk eller internationell akademisk utbildning inom konservering.

[Läs mer om hur du kan bli medlem i föreningen.](#)

### European day of conservation-restoration of cultural heritage

Europe

Sunday, 14 October, 2018



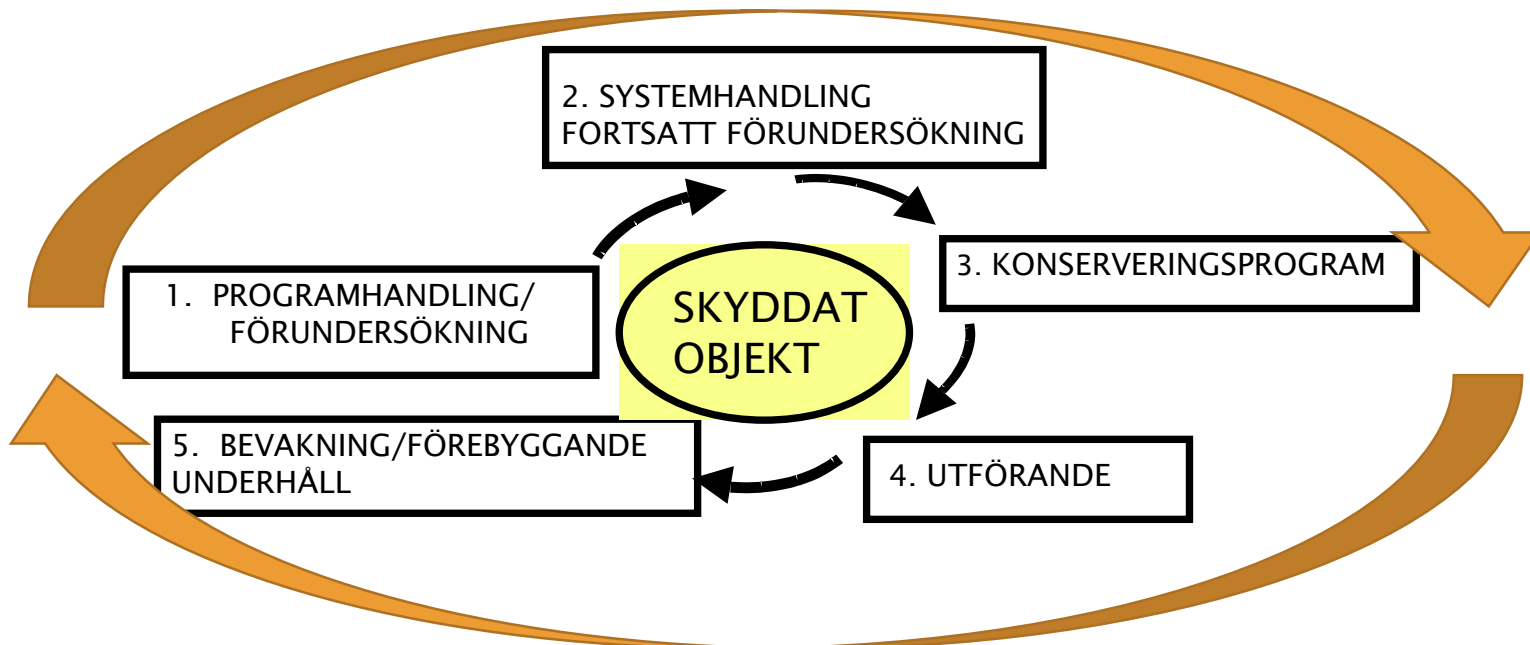
Nyckelhä  
Elisabet

Search

# KONSERVERINGSPROCESSEN

UNDERSÖKA - FÖRSTÅ - VÄRDERA - TOLKA - FÖRESLÅ - UTFÖRA -  
BEVAKA - FÖREBYGGA - UNDERHÅLLA

## PROJEKTERINGSKEDE



## FÖRVALTNINGSKEDE

## BYGGSKEDE

# PROJEKTERINGSSKEDE

---

## Förundersökning och framtagande av ett förfrågningsunderlag

### 1) Programhandling

En översiktlig inventering av ramarna kring projektet och vad som ska ske i nästa skede.  
Tillstånd krävs om provkonservering ska utföras.

### 2) Systemhandling. Bestäms vad som ska göras

Tillstånd krävs om provkonservering ska utföras.

### 3) Konserveringsprogram

Testning och provkonservering upprättande av program som ligger till grund för upphandling av en konservatorsentreprenör.



# PROJEKTERINGSSKEDE

---

## *Förstå*

- Objektundersökning
- Konstruktion, material och skador
- Naturvetenskapliga analyser av material
- Klimatundersökning
- Arkivsökning

## *Värdera*

- Kulturvärden



# PROJEKTERINGSSKEDE

## Konserveringsprogram

- Långsiktiga, hållbara och anpassade lösningar genom kravspecifikation på material och metoder
- Motivera åtgärdsförslaget och valet av material och metoder
- Visa omfattning på föreslagna åtgärder
- Diskutera den estetiska presentationen
- Provkonsivering




Maria Magdalena kyrka, Stockholm  
Kartering begravningsvapen korset  
Datum: 2013-09-27  
Katerad av: Tove Nylén



# PROJEKTERINGSSKEDE EXEMPEL MARIA MAGDALENA 2014-2015

**TYRÉNS**


FÖRPROJEKTERING AV KONSERVATORSARBETEN  
**MARIA MAGDALENA KYRKA-  
INVENTARIER**



2012-11-26

**TYRÉNS**


SYSTEMHANDLING KONSERVATORSARBETEN  
**MARIA MAGDALENA KYRKA – INVENTARIER  
OCH FAST INREDNING**



2013-11-04

**TYRÉNS**

Maria Magdalena kyrka  
**KALKYL AV  
KONSERVERINGSKOSTNADER**



2014-01-22

**acta** KonservingsCentrum AB  
Svenska kyrkan

Tyrens  
ÅS, Nallebo Svante Corneus  
118 00, Stockholm

Datum 2015 08 07


Restaurering av Maria Magdalena kyrka  
**Bilaga 4 ÅTGÄRDSPROGRAM  
Metallkonsivering**  
Ljusredskap i Maria Magdalena kyrka, Stockholm  
Utfört av Annmaria Christensson, Acta Konservingscentrum AB



**Sammanfattning**  
Beställaren vill restaurera ett stort antal ljusredskap i Maria Magdalena kyrka. Beställaren vill restaurera ett stort antal ljusredskap i Maria Magdalena kyrka. Beställaren vill restaurera ett stort antal ljusredskap i Maria Magdalena kyrka.

**TYRÉNS** Svenska kyrkan

BYGGHANDLING  
BILAGA 1 ÅTGÄRDSPROGRAM MALERIKONSERVATOR



RESTAURERING AV MARIA MAGDALENA KYRKA  
2015-08-07

**acta** KonservingsCentrum AB  
Svenska kyrkan

Restaurering av Maria Magdalena kyrka  
**Bilaga 3. Åtgärdsprogram textilkonservator**  
Baldakin från Maria Magdalena kyrka i Stockholm  
Utfört av Susanna Oden, textilkonservator, Datum: 2015-08-07



**Sammanfattning**  
Beställaren vill restaurera ett stort antal textilkonservator i Maria Magdalena kyrka. Beställaren vill restaurera ett stort antal textilkonservator i Maria Magdalena kyrka.



# BYGGSKEDE

---

- Bygghandling upprättas av konservatorsprojektör
- Konservatorsentreprenör utför konservatorsarbetet enligt handling
- Medverkande konservatorsteknisk kontrollant
- Besiktningsman konservering

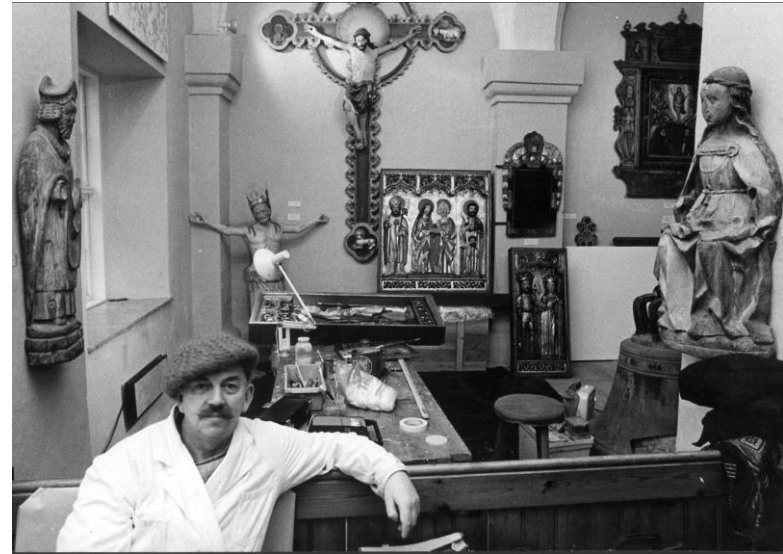


# BYGGSKEDE

---

## NÅGRA RÅD

1. Ska följa programmet och ev. avvikelser från programmet skall diskuteras med kontrollant.
2. Konservatorsteknisk- antikvariskt medverkande bör vara en konservator och eventuellt biträda antikvariern.
3. Besiktning bör utföras av konservator.
4. Olika lagstiftning styr besiktning (AB 04 - Allmänna bestämmelser för byggnads-, anläggnings- och installationsentreprenader) och antikvarisk medverkade (KML - kulturmiljölagen)



# BYGGSCHEDE - EXEMPEL GUSTAF VASA KYRKA 2016-2017

---

Medverkande teknisk  
konservatorskontroll under arbetet  
metall, sten och interiör.

Diskuterar metoder och material,  
eventuella ändringar

Förbesiktning under  
huvudbesiktningsman vida flera tillfällen  
innan ställningarna tas ner.

Slutbesiktning



# UTFÖRANDESKEDE

## Rapporter

Konsvereringsprojektör

PM

Rapport konservatorsteknisk medverkan

Del- och slutbesiktningsutlåtande som bilaga till huvudbesiktningsman.

Konservatorsentreprenör

Rapport enligt instruktioner i konserveringsprogrammet.

 TYRÉNS

RAPPORT  
GUSTAF VASA KYRKA INTERIÖR  
KONSERVATORSTEKNISK MEDVERKAN



2017-12-15

Konsvereringsrapport  
Gustaf Vasa kyrkas  
Interiör



2016 - 2017

 Stochelma  
WELFARE & CONSTRUCTION AB

Gustaf Vasa sten i fasad - konserveringsrapport

GUSTAF VASA KYRKA  
Sten i fasad  
Rapport över utförda åtgärder



Skulptur från dörra portalen före och efter åtgärder

 SKANSKA  
STENKONSERVATION 2017

1

Slutbesiktningsutlåtande  
GUSTAF VASA KYRKA KONSVERING  
AV FYRA PORTALER OCH TEXTTAVLAN



2017-10-23

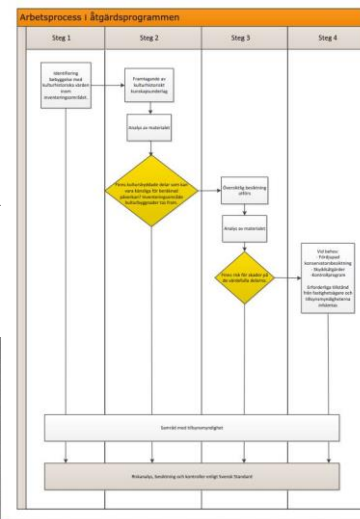
# FÖRVALTNINGSSKEDE

Vård - normalt underhåll enligt vård- och underhållsplan.

Förebyggande åtgärder – se till att det är klimat och städning viktigt

Risikanalyser

I vissa fall krävs bevakning/monitoring tex vid vibrationspåverkan.



# FÖRVALTNINGSSKEDE EXEMPLET ÖSTRA RYDS KYRKA 2015 -

## Övergripande riskanalys

- Ha rätt placering, upphängning och förvaring
- Förhindra stöld och vandalism
- Förhindra brand
- Förhindra vattenläckage
- Förhindra biologiska och skadedjursangrepp
- Förhindra Föroreningar/nedsmutsning
- Se överbelysning: Påverkas av ultraviolett och infrarött
- Klimatet: Fel temperatur eller fel luftfuktighet
- Ha koll på omgivande miljö, vibrationer och plan för katastrofer
- Hantering vid användning och städning

 TYRÉNS

Östra Ryds kyrka, Österåkers kommun  
VÅRD- OCH UNDERHÅLLSPLAN  
KYRKLIGA INVENTARIER



Svenska kyrkan  
ÖSTERÅKER-ÖSTRA RYDS  
FÖRSÄMLING

2015-10-16

# VARFÖR SKA VI HA PROJEKTERING AV KONSERVERING?

---

- Bättre kostnadskontroll eftersom de beräknas i förväg från annan part än konservatorsentreprenören
- Bättre handlingar att följa upp under utförandeskedet
- Kvalitetskontroll - både för myndigheterna och för församlingen eftersom konservator inte är en skyddad titel eller att det finns certifieringsorgan
- Besiktningen blir mer professionell - eftersom det finns tydliga handlingar att besiktiga mot





Endast föremål och arkitekturbunden konst med synnerligen höga kulturvärden åtgärdas av en konservator.

Eftersom dessa värden är oersättliga så borde de åtgärdas där det finns kvalitetskontroll.

Med fler professionella konservatorer inblandade så minskar riskerna att något går fel.

**TACK!**