

# **Stiftets fastighetsdag 2022**

Yvonne Haag



JÖRLANDA  
PRÄSTGÅRDS  
BOSTÄDER AB



- 1926 byggdes Jörlanda prästgård.
- Fram till 2013 bodde präster och kyrkoherdar i fastigheten.
- Huset hyrdes ut till privatpersoner fram till 2018.



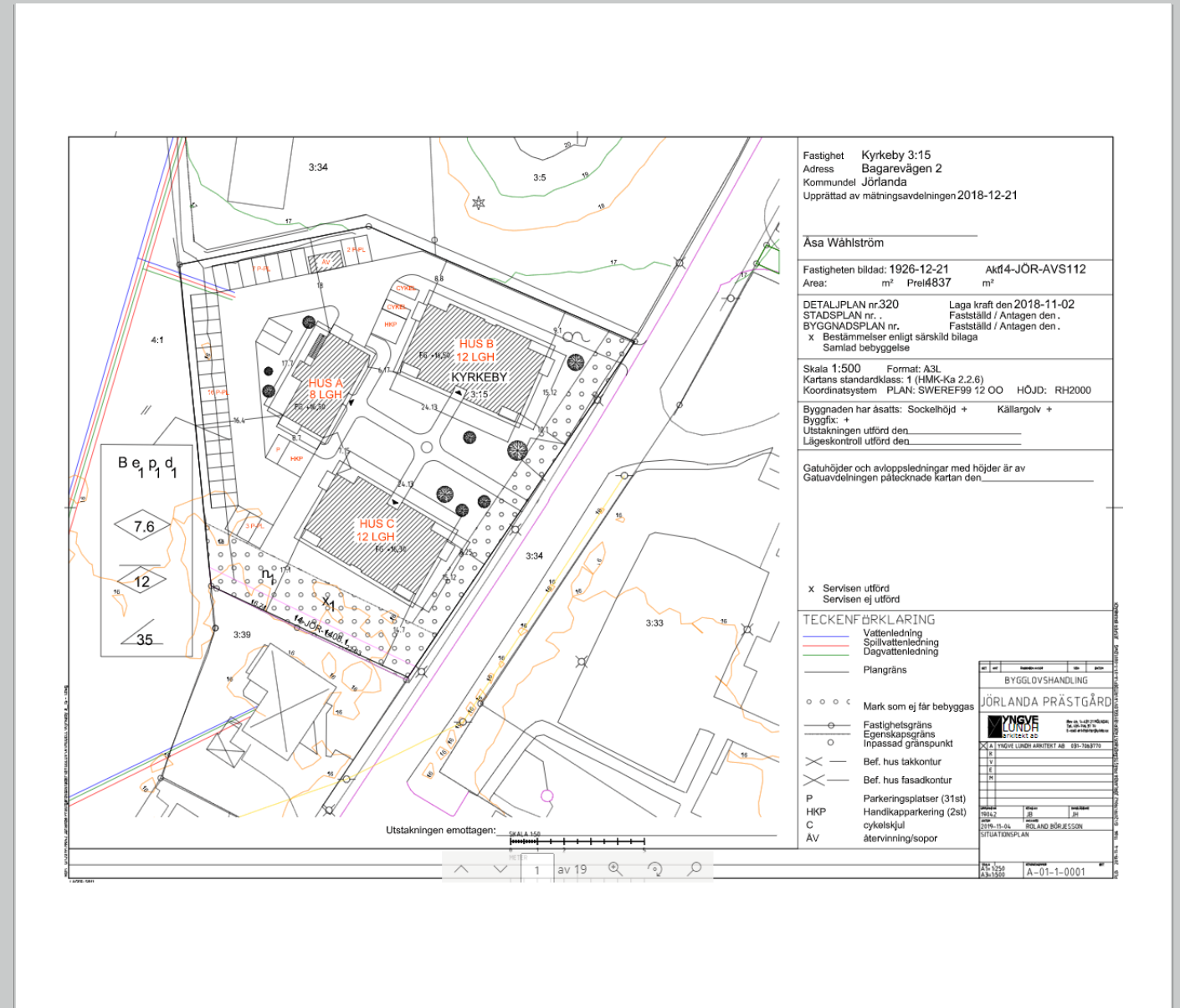


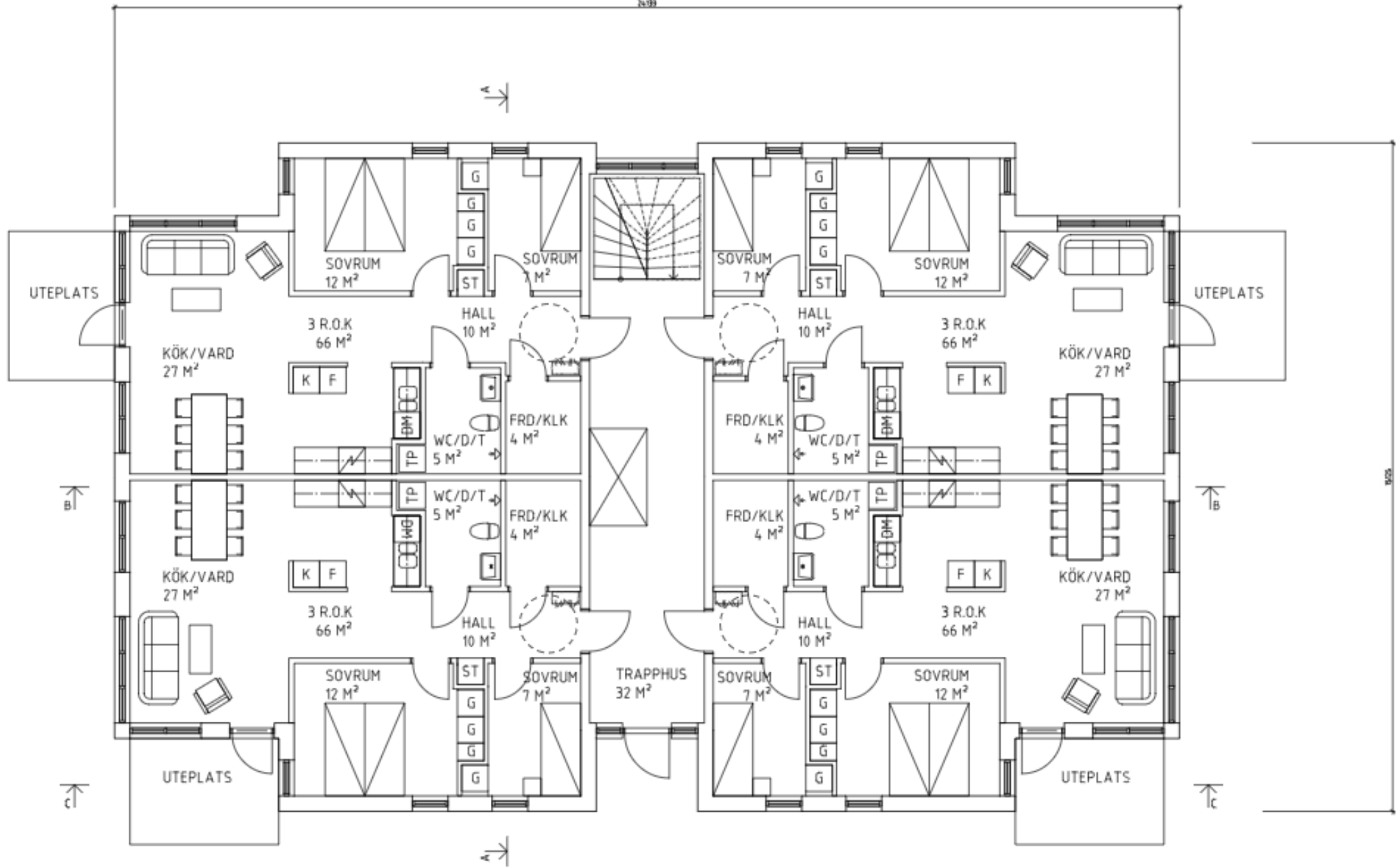
- Idén om att bygga lägenheter kom från fastighetsnämndens ordförande i början av 2000-talet.
- Frågan har drivits av den nomineringsgruppen som vann majoritet vid förra kyrkovalet.
- Stort engagemang från förtroendevalda och ideella.

# Fördelar och nackdelar med satsningen

- Äldre kan bo kvar i samhället
  - Kyrkans engagemang i trakten blir starkt
  - Förhoppning att vinsten skall stärka pastoratets finanser när kyrkoavgiften sjunker.
- 
- Prästgården försvinner som landmärke
  - Kyrkan finanser skall inte gå till fastigheter

- Tomten är på 4600 kvm
- Granne norr är kommunens förskola
- Granne sönder är ett bostadshus





805

nr	art	beskrivning	tid	datum
BYGGLOVSHANDLING				
JÖRLANDA PRÄSTGÅRD				
<b>YNGVE LUNDH</b> arkitekt ab		Box 44, S-431 21 Hågan, Tel: 030-766 97 70 E-mail: ynlund@yngvelundh.se		
X	A	YNGVE LUNDH ARKITEKT AB	031-7069770	
	K			
	V			
	E			
	H			







## Våren 2021

- Bolaget bildas och upphandling med entreprenör genomförs
- Finansiering klar görs
- Gamla prästgården rivs

## Sommar 2021

- Kommunen ger startbesked
- Intresseanmälan från hyresgäster samlas in
- Plattorna gjuts

## Hösten 2021

- Kontraktsskrivning med hyresgäster
- Medlemskap i Fastighetsägarförening en

## Våren 2022

- Upphandling av administration och fastighets skötsel genomförs
- Slutbesiktning

## Sommar 2022

- Hyresgästerna flyttar in



