

Utmaningar i fastighetsförsörjning för små och medelstora pastorat i allmänhet, Säffle i synnerhet.

Vi är en folkkyrka, vi styrs demokratiskt av folkvalda
och vår "lagbok" kyrkoordningen

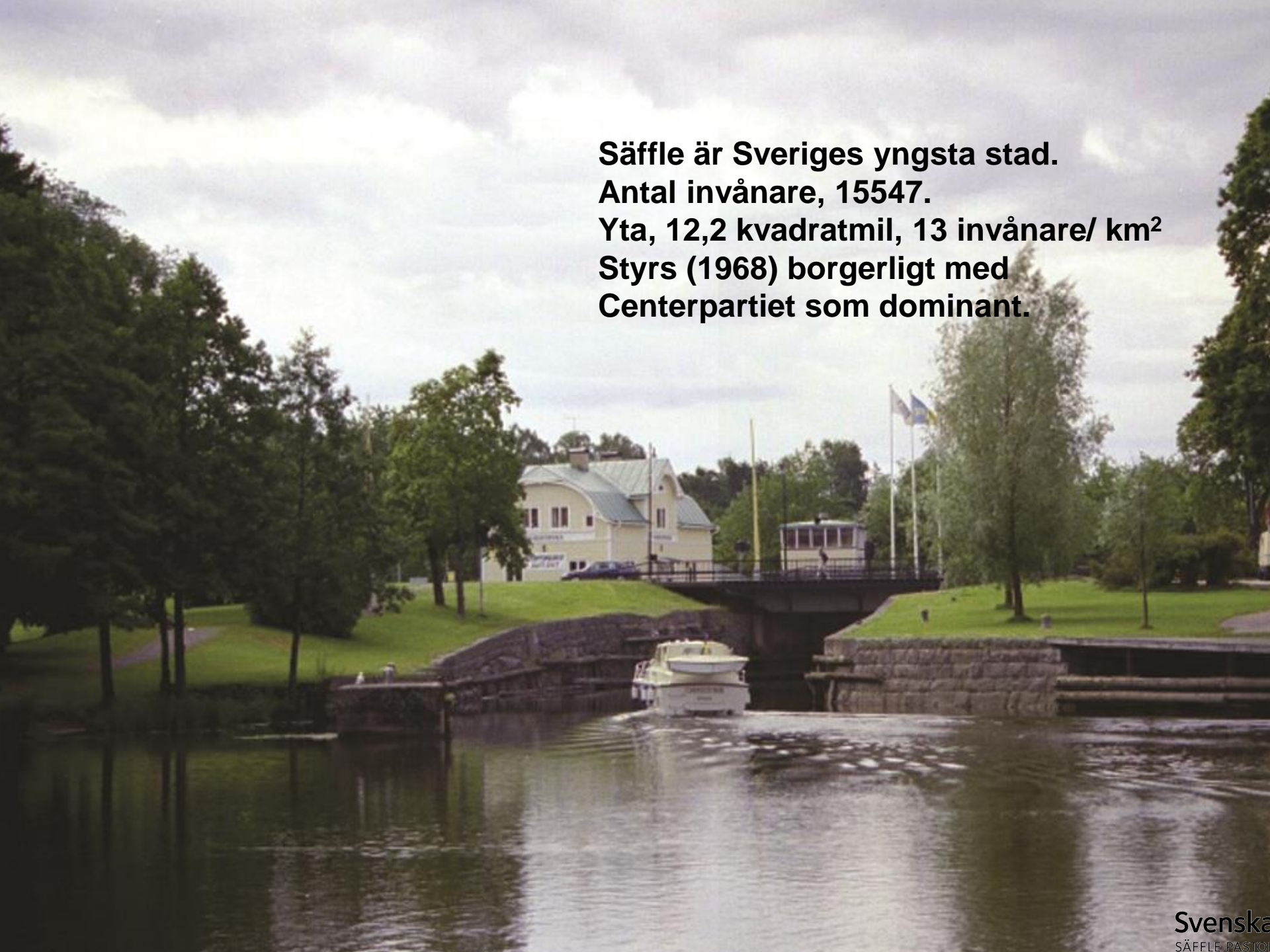
Tillsyn sker av stiftet.

Vi är huvudman för begravningsverksamheten, där
styrs vi av begravningslag och förvaltningslag.

Tillsyn sker av begravningsombud och länsstyrelse.

*"Och över alltsamman svävar
kulturminneslagstiftningen"*

**Säffle är Sveriges yngsta stad.
Antal invånare, 15547.
Yta, 12,2 kvadratmil, 13 invånare/ km²
Styrs (1968) borgerligt med
Centerpartiet som dominant.**





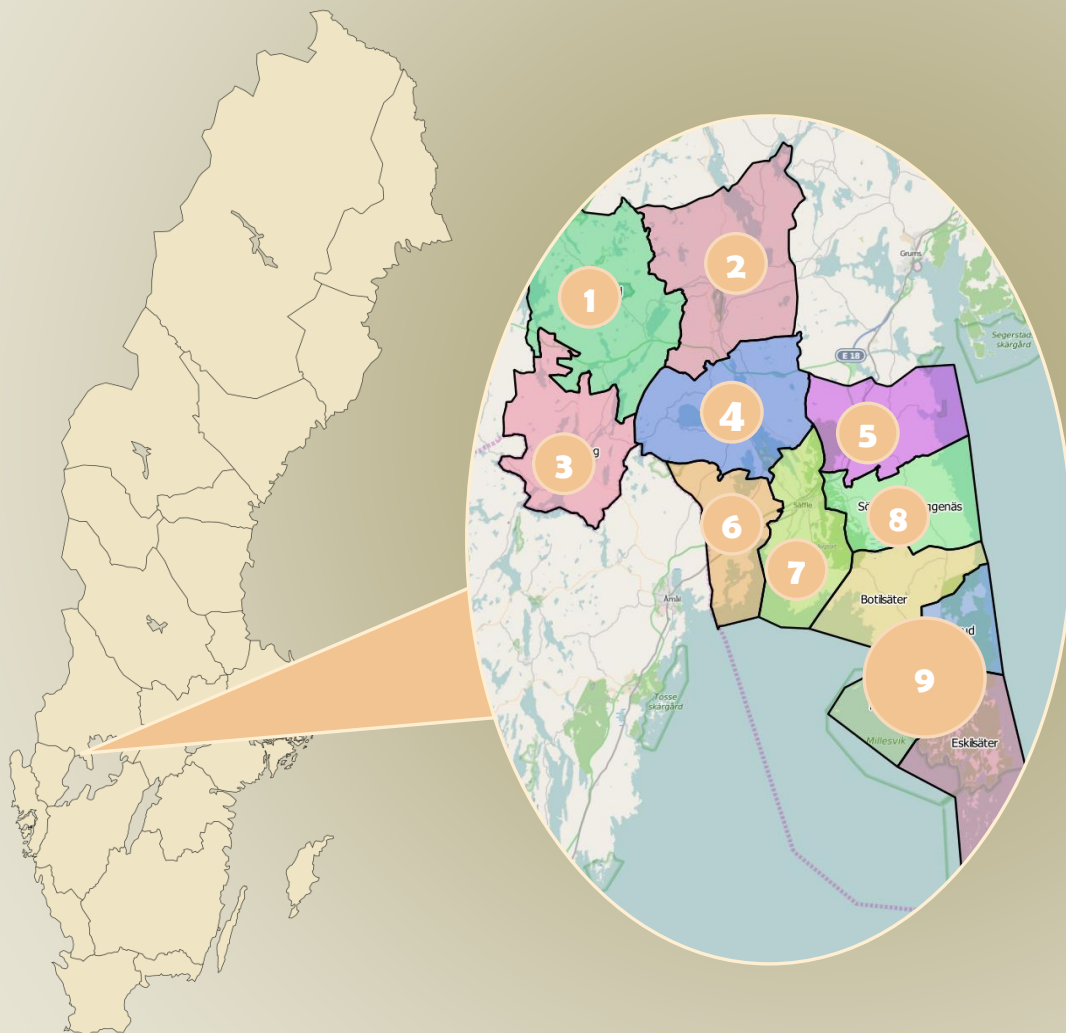
- Utflyttning
- Ökad åldersstruktur

- Bredband
- Bruk, ventiler och mätutrustning

- Bioenergi och Turism
- Vi har 9 mils kust mot Väneren, strandskyddet är i fokus i många av de landsbygdsförändringar som diskuteras lokalt, regionalt och nationellt



Säffle pastorat



FÖRSAMLINGAR

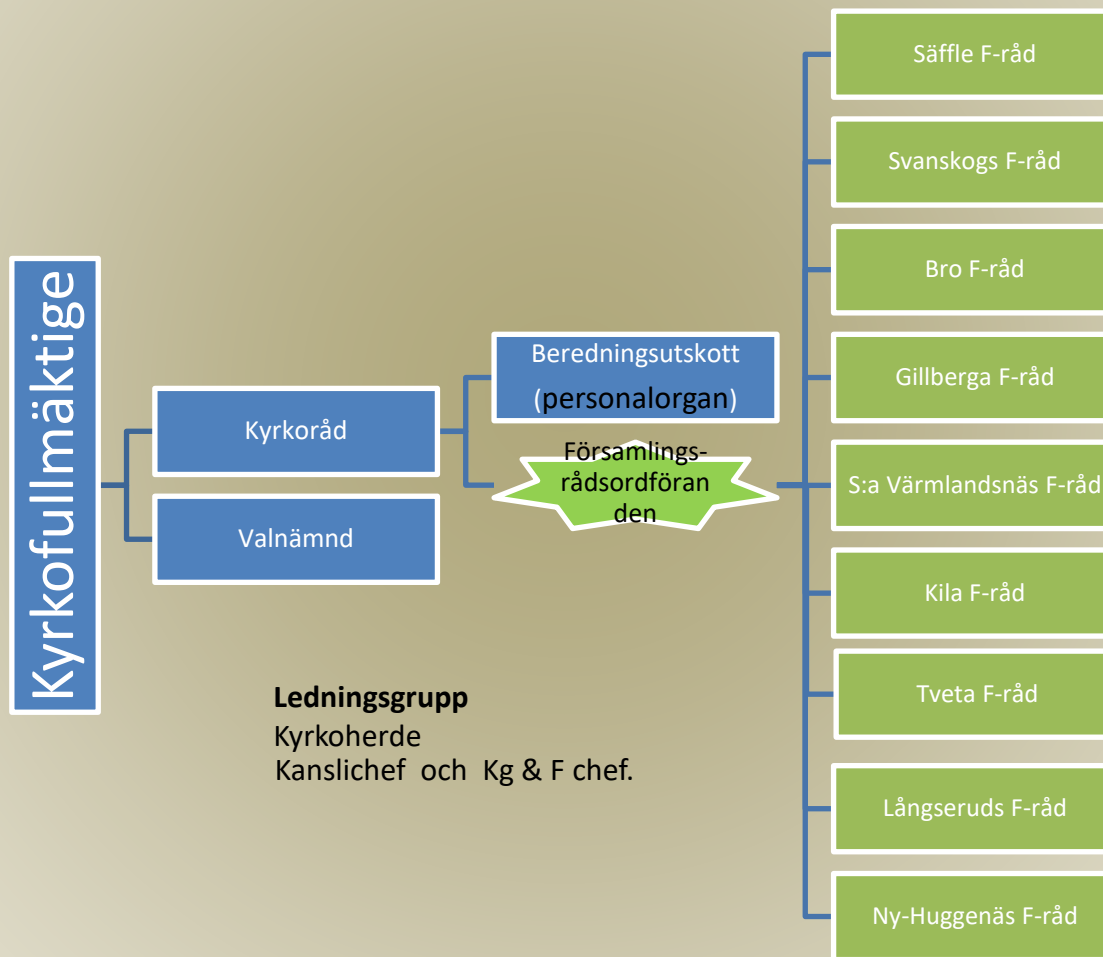
1. LÅNGSERUD
2. GILLBERGA
3. SVANSKOG
4. KILA
5. BRO
6. TVETA
7. SÄFFLE
8. NY-HUGGENÄS
9. SÖDRA VÄRMLANDSNÄS

SÄFFLE PASTORAT I SIFFROR,

INVÅNARE	15 443
MEDLEMMAR	10720
ANDEL	69%
OMSÄTTNING	68 MILJ
ANSTÄLLDA (MEDEL)	55
BYGGNADER	55
KVM BRA	CA 10 000*

Beslutande organisation

Säfte Pastorat



Kyrkoherde

även kontraktsprost

Församlingsverksamhet exkl. vaktmästeri

Kyrkoherde

Präster	600
Diakoner	200
Organist	100
Kantorer	350
Församlingsassistent	315
Barn Säfte	34
Husmor (oasen)	100
Summa	1699

Grundläggande uppgiften

Administration

Kanslichef

Kanslichef	100
IT & information	800
Pastorsexpedition	90
Förvaltningsassistent	100
Utredare (projekt)	50
Summa	380

Stödjande verksamhet

Kyrkogårds- och fastighetsförvaltning

Kyrkogårds- och
fastighetschef

Kyrkogårds- och fastighetschef	100
Administratör	100
Kyrkogårdsmästare	100
Planerare	100
Huvudvaktmästare	957
Kyrkogårdsarbetare	668
Lokalvård(50% köps)	125
Delsumma	2150
Sommararbetare 100 veckor	

Stödjande verksamhet &
begravningsverksamhet

Övrig kyrklig verksamhet

Kyrkoherde

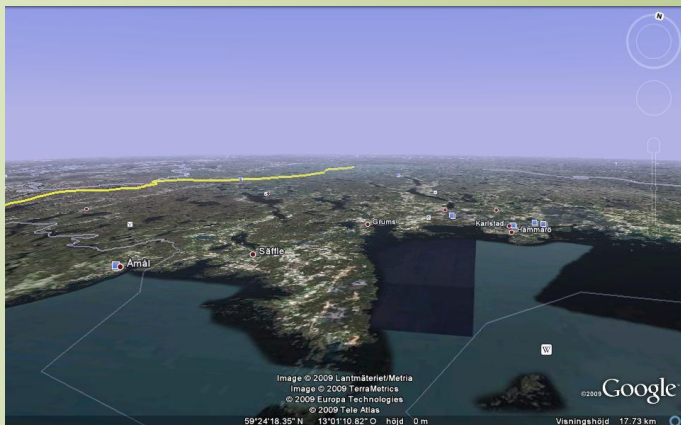
Musikpedagog/ förskölechef	100
Förskölelärare	200
Barnskötare	100
Lokalvårdare	25
Summa	425

Förskolan Musikanten

Samordnare	100
Assistent	50
Summa	150

Projekt Bylunda

Säfte Pastorat = Säfte kommun



13 kyrkor
7 församlingshem
4 kapell 6 bårhus varav ett med
bisättningslokal. (Vi har inte eget
krematorie)
Förvaltningsbyggnad,
ekonomibyggnader, garage och
skjul av allehanda storlek och
standard.
13 kyrkogårdar



Hinder och möjligheter...

Frågor vi löpande ställer oss....

- Vart är verksamheten påväg?
- Finns det byggnader och kyrkor med kapacitet för utvecklat eller förändrat bruk?
- Kan pastoratet bidra till att göra kyrkomiljöerna mer levande, tillgängliga och välkomnande?
- Hur kan kulturarvet integreras med verksamheten?
- Kan prioriteringen och eller intervaller i vård- och underhåll ändras?
- Finns det övertaliga kyrkor/byggnader i pastoratet?



I BACKSPEGELN

2000 Kyrka o stat "skiljs åt"

2000-2001 Säffle-Tveta Pastorat genomför Miljödiplomering i Svenskkyrkans certifierings system.

2001 Planering/förberedelser för Pastoratssammanslagningar.

2002 1:a Stor-pastoratet bildas. 2002-2007 alla prästgårdar, utom en, avyttras.

AVYTTRINGar innehåller också ett Inriktningsbeslut.

2005-2007 Energiomställning, styrsystem-införande(Säffle ka hade redan) och energibesiktningar görs på alla byggnader

2008 Digitala vård och underhållsplaner med uppmätta byggnader med en standard för kostnader införs i Karlstads stift.

2009 Omorganisation inom service och förvaltningen, Löneformulären avskaffas, samt förberedelse för Pastoratssammanslagning Bro och Säffle.

2010 VART TAR VÅRA MEDEL VÄGEN.....

2012 NÖDROP " Biblar till konfirmander, eller täta tak?.

2013/2016 LOKALPRIORITERINGS PLAN

2014 – Inte bokad lokal = Ouppvärmd lokal.

2015/16 KULTURVÄRDERING/ANVÄNDBARHET

2016/17 FRAMTIDSGRUPP – Modiga politiska beslut.

2017 "Gemensam begravningsavgift" Nationellt beslut med stor ekonomisk påverkan

2018 MATRISORGANISATION införs även för övriga grupper

2019 Beslut för fler åtgärder i vårt arbete..."- Vart är vi påväg."

2020 OMBYGGNAD av 2 kyrkor o planering för flera AVYTTRINGAR alt. rivning.

OCH FRAMÅT.....

2022 LOKALFÖRSÖRJNINGSPLAN (i enl med KS-struktur), antas av nyvalda kyrkofullmäktige i (januari 2022)

202207 – Antagna åtgärder läggs i tidplan.

Slutsatser i Lokalprioriteringsprojektet 2013

- Genomgående låg nyttjandegrad
- Alla församlingar har överskott på lokaler
- För att klara underhållsbehovet behövs i genomsnitt ytterligare 2-3 mkr per år, jämfört med 2013
- För att behålla lokalkostnaderna på 2013 års nivå och dessutom klara underhållsbehovet behöver drygt 20% av beståndet (ca 2 400 kvm) avvecklas

Beräkningar - avveckling

Avvecklingsbara	Årskostnad 2013 exkl planerat uh	Genomsn. Uh-behov /år, tkr	Genomsn. Årskostnad tkr	Andel av total kostnad	Kvm BRA
Ny årskostnad I	8632	4733	13 365	100%	
Avvecklingsbara byggnader					
Millesviks kyrka	-64	-252	-316	-2%	-160
Botilsäters församlingshem	-129	-109	-238	-2%	-600
Kvarnstugan Kila	-	-	-	-	-
Gillberga sockenstuga	-251	-78	-329	-2%	-300
Gillberga vaktmästarbostad	-	-	-	-	-
Huggenäs kapell	-26	-77	-103	-1%	-200
Bro skolbyggnad	-	-	-66		
Besparing	-470	-517	-1053	-8%	-1260
Ny årskostnad II	8162	4216	12 312		
Illustration					
Gillberga kyrka	-360	-289	-649	-5%	-403
Kila kyrka	-196	-367	-563	-4%	-300
Svanskogs kyrka	-184	-412	-596	-4%	-440
Besparing	-740	-1 068	-1 808	-14%	-1 143
Ny årskostnad III	7 422	3 148	10 504		
Årskostnad 2013	8632	1990	10 622		

HUR kan ni veta.....?

En plan är en plan och då måste vi vara öppna för att planera om.

(Incit anger ändå en kostnadsindikation)

UH - PLANERING FÖR SÄFFLE Pastorat 2022-2031

För röd- och grönmärkade byggnader möjligt att söka KAE. De gröna kan även bekostas med begravningsavgiften.

JW 20220322

Kyrkor		2022	2023	2024	2025	2026	2027	2028	2029	2030	2031	SUMMA	Kr/år/ BRA/Kr	Per år 2022-2031	Area m ²
Botilsäter	Kyrka	77	1	0	696	0	14	107	9	1599	16	2 518	1 199	252	210
Bro	Kyrka	0	12	751	846	108	32	8	0	204	44	2 005	729	201	275
By	Kyrka	1	339	233	715	23	130	59	78	0	16	1 595	334	159	477
Eskilsäter	Kyrka	259	0	0	908	67	4	0	14	438	32	1 723	1 231	172	140
Gillberga	Kyrka	38	381	7	1502	13	195	1	3	2175	120	4 436	1 101	444	403
Kila	Kyrka	48	20	19	5	37	2	176	52	1831	23	2 213	738	221	300
Långserud	Kyrka	893	9	0	499	1	25	100	64	20	4	1 616	233	162	693
Millesvik	Kyrka	0	890	0	448	0	83	0	24	0	5	1 450	906	145	160
Svanskog	Kyrka	1	620	1293	168	690	19	4	254	5	593	3 649	829	365	440
Säffle	Kyrka	5132	403	285	177	32	53	771	241	1195	11	8 300	604	830	1 375
Södra Ny	Kyrka	8	0	0	1811	73	43	8	193	441	41	2 617	595	262	440
Tveta	Kyrka	460	0	1	739	27	191	0	13	843	15	2 290	864	229	265
Öiserud	Kyrka	0	0	204	1	23	8	0	0	930	1	1 168	1 061	117	110
SUMMA		6 918	2 676	2 793	8 515	1 095	799	1 234	945	9 682	922	35 579		3 558	5 288
Klockstaplar, gravkapell och bårhus		2022	2023	2024	2025	2026	2027	2028	2029	2030	2031	SUMMA	Kr/år/ BRA/Kr	Per år 2022-2031	Area m²
Botilsäter	Klockstapel		75						14			88		9	
Botilsäter	Bårhus		1		47	3						51		5	
Bro	Kyrkstolpar			4	16							20		2	
Bro	Bårhus		159	42	6		93				3	304	506	30	60
By	Klockstapel	6					6					11		1	
By	Gravkapell	31	5		114					96		245	350	25	70
Eskilsäter	Bårhus				135							135	901	14	15
Gillberga	Bårhus			159					3			163	204	16	80
Kila	Bårhus				8					138		146	586	15	25
Långserud	Klockstapel	101			85		11					197		20	
Långserud	Bårhus	112			3					14		129	515	13	25
Millesvik	Klockstapel		83									83		8	
Millesvik	Bårhus				30							30		3	
Ny	Bårhus			25	29	12				2		68		7	
Svanskog	Kapell/bårhus			378								378	1 259	38	30
Säffle	Klockstapel				11							11		1	
Öiserud	Bårhus			59								59	-	6	-
SUMMA		249	322	667	483	16	110	0	17	250	3	2 118		212	245
Församlingshem och sockenstugor		2022	2023	2024	2025	2026	2027	2028	2029	2030	2031	SUMMA	Kr/år/ BRA/Kr	Per år 2022-2031	Area m²
Botilsäter	Församlingshem	154	1134	13	1042	115	4	41			183	2 685	448	269	600
Bro	Församlingshem	62	39	88	11	12	6	182	43	114	105	662	288	66	230
Gillberga	Sockenstuga	963	40	12	23	3		5		150	9	1 204	401	120	300
Kila	Församlingshem	503	966		28	123		8		23	531	2 183	364	218	600
Långserud	Sockenstuga	9	44	254	130	71	81	9	143	81		823	288	82	286
Svanskog	Församlingshem	299	458	68				1	7	7	149	989	314	99	315
Tveta	Församlingshem	1157	31		121	47	4			657	67	2 084	160	208	1 300
SUMMA		2 847	2 552	825	1 422	371	95	246	193	1 032	1 045	10 629		1 063	3 631

LOKALPRIORITERING

2013-2016.

Bokning/Värme/Energi/Tillgänglighet..... Och så mycket mera.....

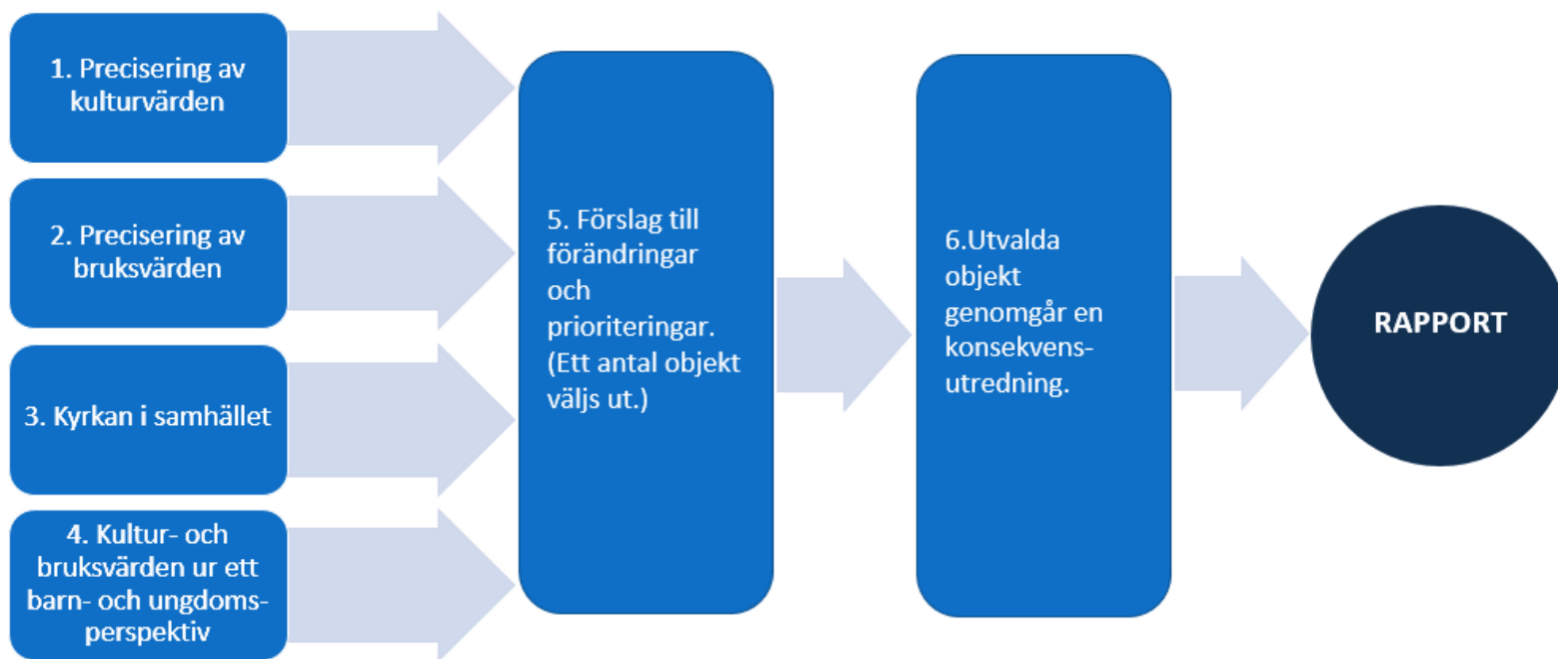
Säffle pastorats kyrkor - Bruksvärdesfakta

Befolkning/medlemmar	Total	Tveta	Ny	Huggenäs	Botilsäter	Eskilsäter	Millesvik	Olserud	Långserud	Gillberga	Svanskog	Bro	Säffle	By	Kila
Antal medlemmar 2015	11 882	555	321				643		540	647	778	691	7100		558
Antal medlemmar 2016	11 571	550	321				605		551	646	747	668	6917		566
varav kvinnor	5995 52%	268	147				283		273	323	368	336	3716		279
varav män	5576 48%	282	174				322		278	321	379	332	3201		287
andel av total i procent	100%	5	3				5		5	6	6	6	59		5
Antal invånare 2014	15 334	647	757				757		623	813		904	10900		683
Antal invånare 2015	15 366														
Antal invånare 2016	15 366														
varav under 15 år 2016	2422 15,5%														
varav över 65 år 2016	4133 26,9%														

Statistik verksamhet	Total	Tveta	Ny	Huggenäs	Botilsäter	Eskilsäter	Millesvik	Olserud	Långserud	Gillberga	Svanskog	Bro	Säffle	By	Kila
Antal användningstillfällen 2013	865	59	51				67		79	75	101	51	297		85
Antal användningstillfällen 2015	1160	74	44	24	52	22	32	30	86	70	80	66	266	214	100
Antal användningstillfällen 2016	1269	91	48	43	57	43	46	42	90	69	102	88	291	172	87
varav gudstjänst 2016	371	32	17	19	18	12	15	12	35	28	32	31	77	18	25
varva antal dop 2016	94	11	1	0	2	2	2	1	8	3	17	6	13	14	14
varav antal vigsel 2016	40	2	1	0	1	2	0	1	1	4	7	2	1	11	7
varav antal begravningar 2016	133	10	4	0	4	1	1	5	7	5	8	11	3	65	9
varav övrigt 2016	593	34	22	25	30	26	28	23	34	29	34	34	181	62	31
varav extern verksamhet 2016	35	2	0	0	2	0	0	0	5	0	4	4	15	2	1

Byggnadsfakta	Total	Tveta	Ny	Huggenäs	Botilsäter	Eskilsäter	Millesvik	Olserud	Långserud	Gillberga	Svanskog	Bro	Säffle	By	Kila
Kyrkans area, BRA	5488	265	440	200	210	140	160	110	693	403	440	275	1375	477	300
Kyrkorummets area	2987,7	130	300,7		182	106	136	162	300	182	304	265	308	360	252
varav korets area	884,9	70	97,4		43	25	35	35	60	85	72,5	76	101	100	85
Antal sittplatser		?	ca 350*	100*	?	?	?	?	?	?	400/320	220*	200+100 (vikvägg)	350*	?
Tillgänglighet entré inkl gångar		Lös ramp?	Norra sidan	Lösa ramper	Provisorisk ramp sida	Nej	Ett litet trappsteg	Provisorisk ramp	Lös ramp	Ramp söder	Nja, sidoentré	Plant, enbart en tröskel	Ramp	Nja sidoentré	Plant
Tillgänglighet kor		Lös ramp	Nej	Nej	Lös ramp	Lös ramp	Ej förhöjt	Lös ramp	Lös ramp	Lös ramp	Lös ramp	Lös ramp	Ramp	Lös ramp	Lös ramp
Tillgänglighet sittplats		Nej	Nej	Nej	Nej	Nej	Nej	Nej	Nej	Plats finns i sidogång	Nej	Nej	Nej	Nej	Nej
Vatten/avlopp		Ja	Ja	Ja	Nej	Nej	Nej	Nej	Nej	Ja	Ja	Ja	Ja	Ja	Nej
WC/RWC		WC	RWC	WC	Nej, utedass	RWC i driftsbyggnad	Nej, utedass	Nej, utedass	WC förshem	RWC	RWC	WC	RWC	RWC	RWC förshem
Antal läktare/platser		1/10 platser	1/0 platser	0	2 /10 platser	1 /10 platser	1 /10 platser	1 /10 platser	3 /10 platser	1/40 platser	2/10 platser	1 /0 platser	1 / 20 platser	1/40 platser	1 /0 platser
Uppgång/utrymning läktare		1	1		1	1	1	1		2	1	1	1	2	1
Uppvärmning		Dir el	Dir el	Dir El	Dir El	Dir El	Dir El	Dir El	Elpanna/Vattenb	Pellets + Ack	Bergvärme + Elp	Dir El	Fjärrvärme + Ventilation	Pellets	Bergvärme + Olja
Styrning		Ja	Ja	Nej	Ja	Ja	Ja	Ja	Ja	Ja	Ja	Ja	Ja	Ja	Ja
Klimatmätning		Ja	Ja	Nej	Ja	Ja	Ja	Ja	Ja	Ja	Ja	Ja	Ja	Ja	Ja
Ljudanläggning		Ja	Ja	Ja	Ja	Ja	Ja	Ja	Ja	Ja	Ja	Ja	Ja	Ja	Ja
Mixerbord ljud		Ja	Ja	Ja	Ja	Ja	Ja	Ja	Ja	Ja	Ja	Ja	Ja	Ja	Ja
Hörselslinga		Ja	Ja	Ja	Ja	Ja	Ja	Ja	Ja	Ja	Ja	Ja	Ja	Ja	Ja
Belysning	I huvudsak	LED	LED	Duger	Dålig status	Dålig status	Dålig status	Dålig status	LED	LED	LED	LED	LED	LED	LED
Mixerbord belysning		Ja	Ja	Nej	Nej	Nej	Nej	Nej	Ja	Ja	Ja	Nej	Ja	Ja	Ja

Kulturvärdering... går det?



SAMMANSTÄLLNING KULTURVÄRDERING WS1 och projektet

Tema kyrkobyggnadens exteriör

Grupp	1	2	Kulturvärderingen
Botilsäter	orange	röd	orange/röd
Bro	orange	gul	gul
By	grön	grön	gul
Eskilsäter	röd	röd	orange/röd
Gillberga	orange	orange/röd	orange/röd
Huggenäs	blå	grön	grön
Kila	röd	gul	gul/orange
Långserud	orange	röd	gul
Millesvik	grön	orange/röd	orange
Svanskog	orange	röd	gul/orange
Säffle	grön	-	grön/gul
Södra Ny	grön	gul	gul/orange
Tveta	-	orange	gul
Ölserud	-	-	gul/orange

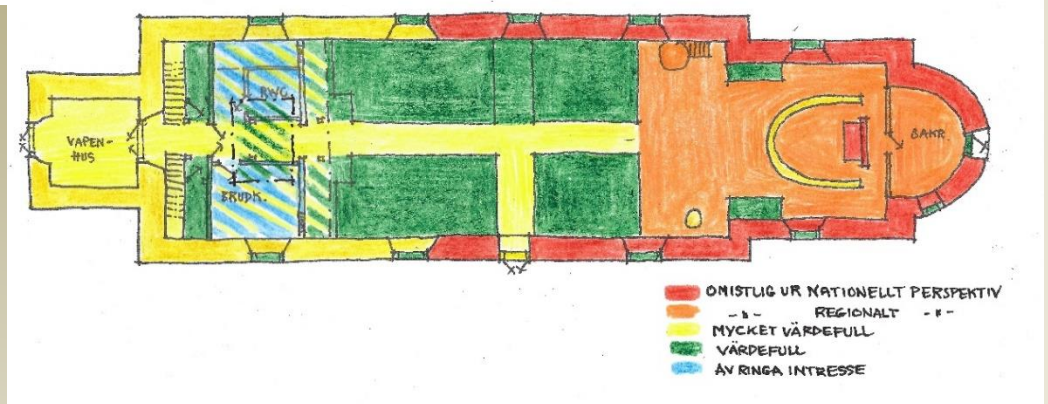
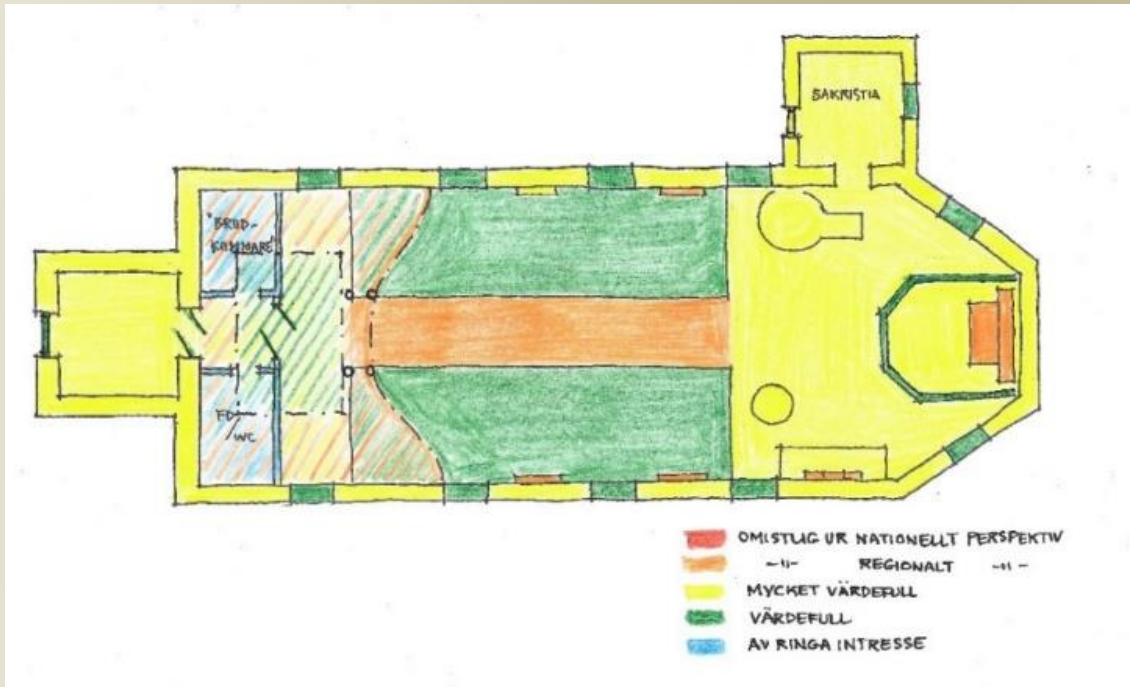
Tema kyrkorum

Grupp	1	2	Kulturvärderingen
Botilsäter	röd	orange	gul
Bro	gul	gul	gul
By	gul	gul	grön
Eskilsäter	orange	orange	gul/orange
Gillberga	orange	orange	gul
Huggenäs	blå/grön	blå	blå/grön
Kila	gul	gul	gul
Långserud	orange	orange	gul/orange
Millesvik	röd	gul	gul
Svanskog	orange	orange	gul/orange
Säffle	röd/orange	röd/orange	gul
Södra Ny	grön/gul	gul	gul
Tveta	orange	gul/orange	grön/gul
Ölserud	grön/gul	grön	grön

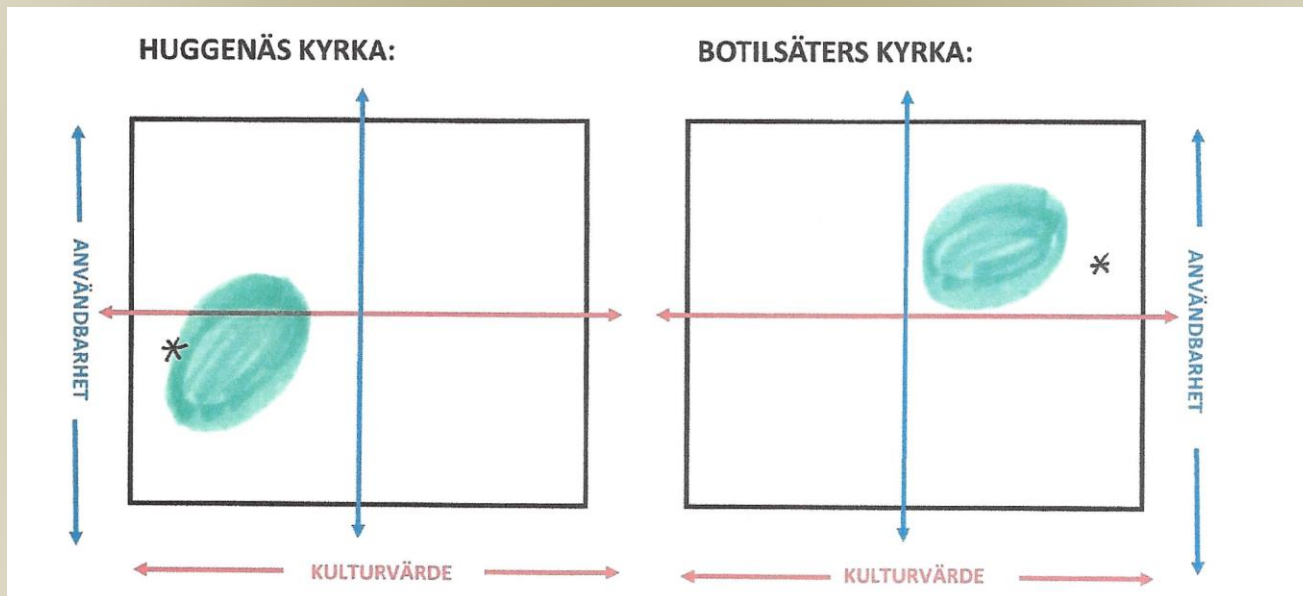
Tema miljö



- Kan något ändras i våra kulturminnesskyddade byggnader?
KULTURvärderingsprojektet genomförs.



Sammanställning av användbarhet och kulturvärde



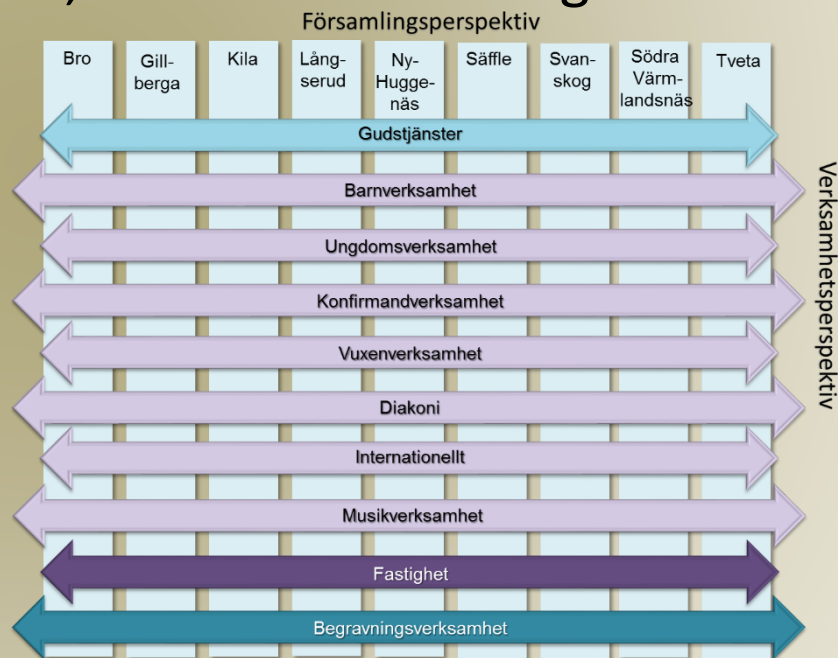
Slutrapport över
Kulturvärderingsprojektet.
Hela slutrapporten med bilagor
hittas på Säfte Pastors hemsida .

Vi får inte glömma.....även om det inte riktigt är LFP
Kyrkogårdar mm

- 2009 Vi skriver Bevarandeplan för alla kyrkogårdarna.
- Stiftet beställer arbeten med inventering av bårhusen/kapellen
- 2016 Vi påbörjar arbetet som idag presenteras som www.kyrkogårdsvandring.se
- Eftersatt underhålls genomförs i en rasande fart sedan 2017 då svenska kyrkan införde gemensam begravningsavgift (exkl Stockholm o Tranås)

2016/17 Framtidsgruppen med insamlad fakta går arbetet vidare i "Vägen Vidare...."

- Genomlysning av vad som kan och bör ändras sker i nära dialog och förankring med verksamhetens olika kärnområden. MATRIS organisationen formas, då blir också dialogen förbättrad.



Uppdaterad 2021-C

EKONOMI

Säffle pastorat - Vägen vidare

sammanfattning underhållskostnader	20-24	25-29	30-34	35-39	40-44	45-49	50-54	55-59	60-64	65-69	snitt per år
	0-5 år	6-10 år	11-15 år	16-20 år	21-25 år	26-30 år	31-35 år	36-40 år	41-45 år	46-50 år	
Bro - kostnadsdifferens per 5 år efter ombyggnation, sålda byggnaderna och permanent inhyrning av lokaler hos Värmlandsnäs Missionsförsamling	-717	-134	-263	-108	-419	-239	-236	-193	-176	-243	-55

	Bro
Kostnader ombyggnationer	1 955 000 kr
förändring i underhållskostnader genom planerade åtgärder	-54 595 kr
avdragstid [år] (Investeringen lönar sig efter antal år)	-36

Tillkommer:

Avskrivningskostnad per år med avskrivningsplan på 30 år	65 167 kr
Driftskostnad per år för Bro församlingshem.	- 130 000 kr

Information vid försäljning av fastigheter:

Gamla skolan Bro har ett restvärde i bokföringen på 0 kr
Församlingshemmet i Bro har ett restvärde i bokföringen på 217 666 kr

Försäljningsvärdet från 2017 var antaget till 800.000 kr

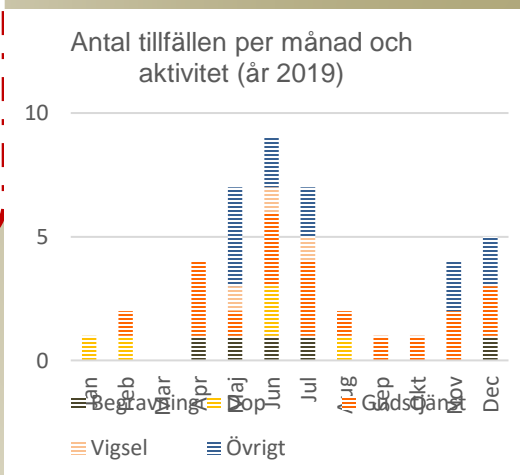


Vad ska Svenska kyrkan i Säftele pastorat vara om 10-20-30 år?

Börjar alltid med var är vi idag.

Slutsatser från dagarna i Sunne:

- ❖ Arbeta med att utveckla arbetet inom befintliga verksamheter
- ❖ Attityder t.ex. bättre samarbete kyrkoråd-församlingsråd, den goda andan mm.
- ❖ Utveckla gudstjänstlivet
- ❖ Volontär byrå (ta till vara frivilliga resurser och systematisera dem).



Belopp i tkr	Botilsätters kyrka
Intäkter (exkl KUB & KAE)	0
Driftkostnader	129
Underhåll inkl KUB & KAE	81
Avskrivning mm (inkl internränta)	3
Summa	213
Yta	210
Kostnad per kvadratmeter (kr)	1 016
Kostnad per bokat tillfälle (kr)	4 849
Kostnad per nyttjad timme (kr)	1 616
Nyttjandegrad (helår)	6%
Nyttjandegrad (9 mån)	8%

Förändringar av fastighetsbeståndet i församlingen

Prästgården säljs före sammanläggningen 2010

Medlen från försäljningen avsätts till församlingens kyrkas fastighetsfond.

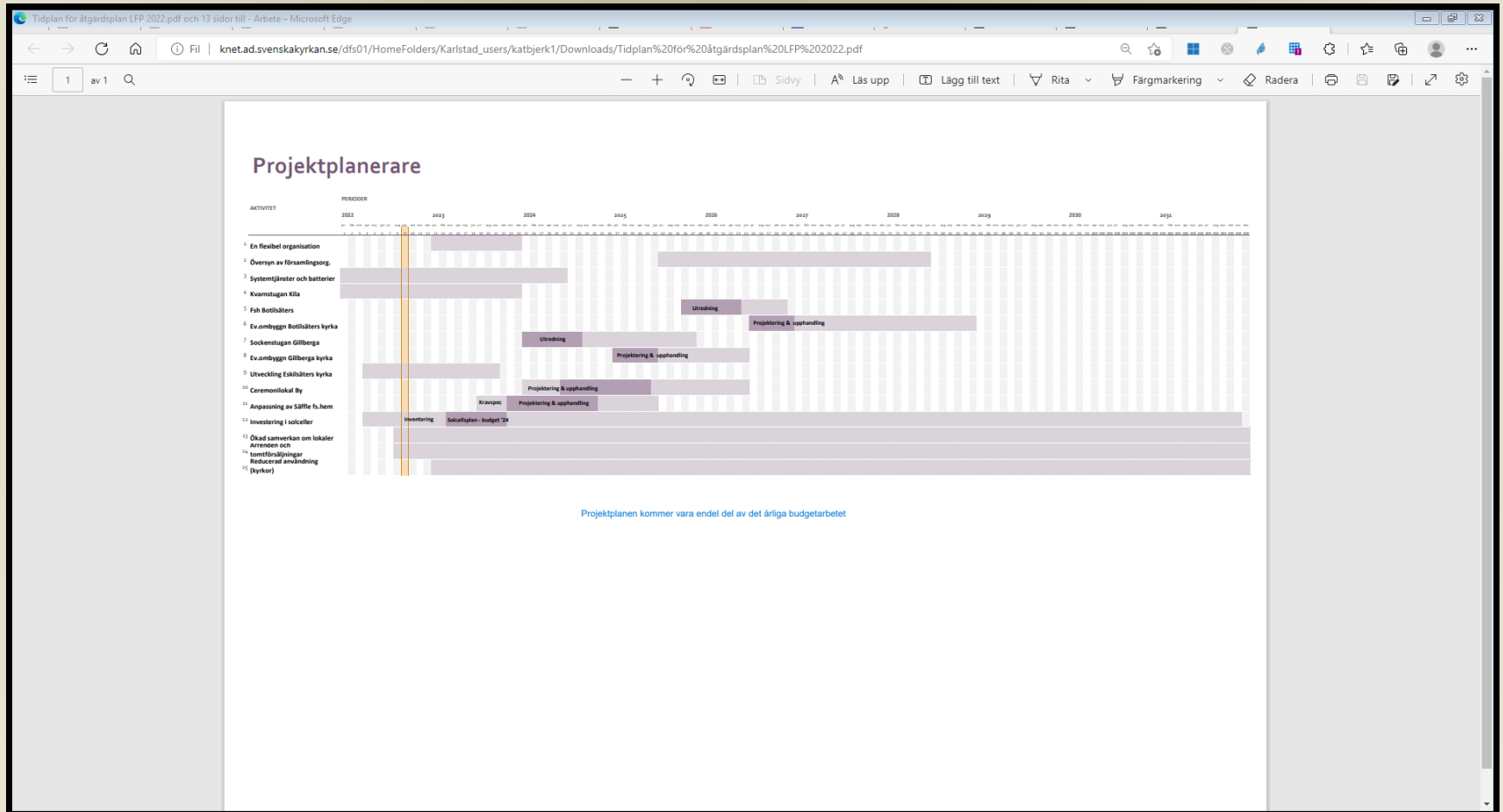
Församlingshemmet kommer säljas när ombyggnationen är färdig.

Belopp i tkr	By kyrka
Intäkter (exkl KUB & KAE)	0
Driftkostnader	229
Underhåll inkl KUB & KAE	187
Avskrivning mm (inkl internränta)	27
Summa	442
Yta	530
Kostnad per kvadratmeter (kr)	834
Kostnad per bokad tillfälle (kr)	3 595
Kostnad per nyttjad timme (kr)	1 198
Nyttjandegrad (helår)	18%
Nyttjandegrad (9 mån)	--

Vår ”senaste” lokalförsörjningsplan.

Finns på vår hemsida och pdf

Vad blir det av åtgärdsförslagen? och när utförs de?



Vart vi är just idag med LFP???

- Huggenäs kyrka har skänkts till förening 2019
- Omställningsarbete för hållbar energianvändning och solcellslösningar pågår löpande.
- Bro kyrkas ombyggnad slutbesiktades 29/10-2021.
- 2 fastigheter läggs ut till försäljning under hösten.
- 1 kyrka är förberedd för "överlämnande till nationell nivå"/ 90% är beviljat i bidrag för driften 2023. (Medeltida kyrkan Millesvik, 1 av 4 kyrkor i Södra Värmlandsnäs församling på knappt 600 medlemmar)
- Ölseruds kyrka är ombyggd, och vatten är indraget, Inträngsersättning och 2 arv från förmögna
Det är ju så att resultatet av vår omvärld kan vi inte alltid förutspå.
- Hållbarhetspolicyn omarbetas för att omfatta "allt", eller åtminstone det mesta vi gör.
- Nya lokalförsörjningsplanen för Säffle är nu antagen och det läggs nu fortsatt arbete på förankring och genomlysning av underlaget inför kommande förändringsarbete, som både omfattar den lokala verksamheten och våra fastigheter och våra markområdens möjligheter..
- VI FORTSÄTTER FUNDERA och hitta lösningar och nya utvecklingsområden ...
LFP är och har varit en naturlig del av vårt löpande arbete åtminstone de senaste 20 åren.
- Verksamhetsplaner, Verksamhetsuppföljningar, Bevarandeplaner, Byggnads- och markutveckling måste löpande göras för att anpassa oss till omvärlden, våra, och omgivningens, nya och ändrade behov.
UTAN att utöka personalen, vi har inte råd med en ökande administration. !
- Vi letar nya inkomstkällor.....
- VARJE Organisationen måste våga försöka nytt. Varje organisation behöver genomarbetade planer och god grundkunskap om de processer som pågår i verksamheter och byggnader.
Det gäller även utanför LFP arbetet.