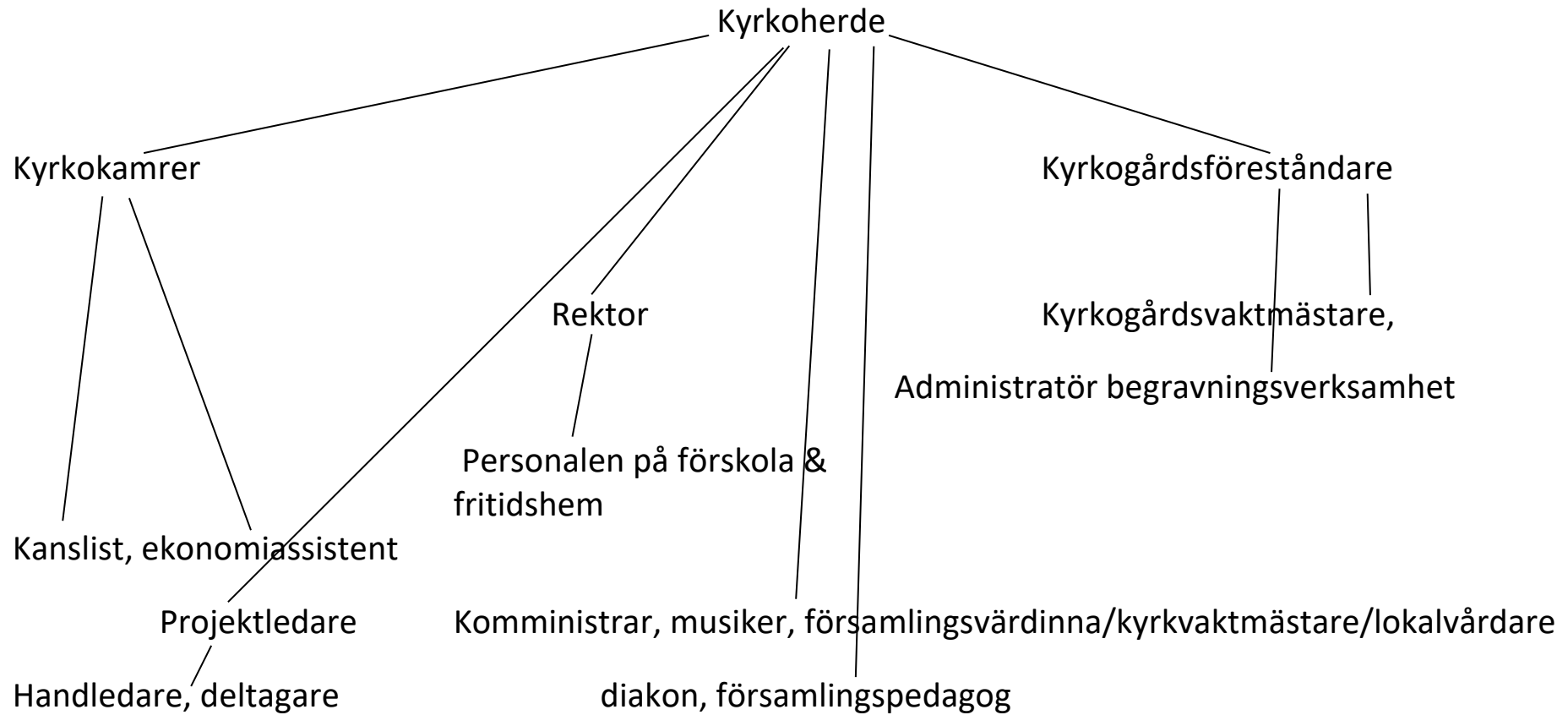


## Osby pastorats personalorganisation



Kyrkoherden delegerar budget- och verksamhetsansvar, arbetsledning och arbetsmiljöuppgift till projektledare, rektor, kyrkogårdsföreståndare och kyrkokamrer. Kyrkoherde, projektledaren, rektor, kyrkogårdsföreståndare och kyrkokamreren bildar under kyrkoherdens ledning en ledningsgrupp där samråd och återrapportering sker.