

Skogsbruksplan

Fastighet	Mellansjö 3:1
Församling	Ljusterö-Kulla
Kommun	Österåker
Län	Stockholms län

Inventeringstidpunkt	2021-03-16
Planen avser tiden	2021-03-16 - 2031-03-16
Framskriven t.o.m.	2021-03-16

Sammanställning över fastigheten

Arealer	hektar	%
Produktiv skogsmark	32,9	74,4
Impediment myr	0,0	0
Impediment berg	1,2	2,7
Inägomark	6,7	15,2
Linjer: väg/ledning/vatten	0,4	0,9
Övrig areal	3,0	6,8
Summa landareal	44,2	
Summa vatten	1,0	

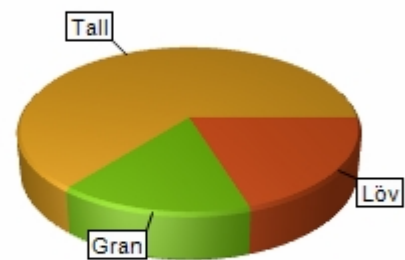
Virkesförråd

	m3sk	%
Tall	3 186	64
Gran	784	16
Löv	968	20
Ädellöv	15	<1
Contorta		

Totalt
m3sk
4 953

Medeltal
m3sk per ha
151

Naturvårdsvolym
m3sk



Bonitet och tillväxt

Fastighetens medelbonitet är beräknad till **m3sk per ha** 5,2

Tillväxt per år vid framskrivningstidpunkten uppskattad till cirka **m3sk** 186

Avverkningsförslag

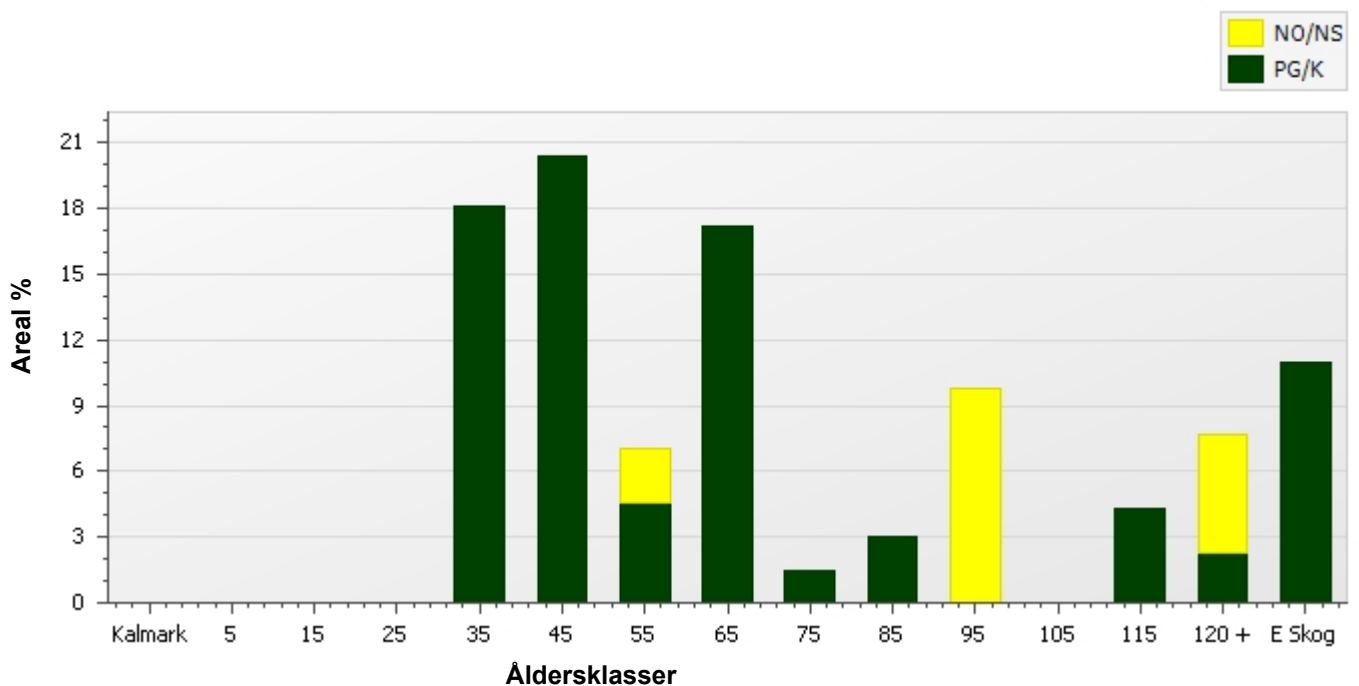
Totalt under perioden **m3sk** 1 084

Varav gallring 1 084 m3sk och förnyngsavverkning m3sk

Skogens fördelning på åldersklasser

Åldersklass	Areal		Virkesförråd						
	ha	%	Totalt m3sk	m3sk /ha	Tall %	Gran %	Löv %	Ädellöv %	Contorta %
Kalmark	0,0								
- 9 år	0,0								
10 - 19	0,0								
20 - 29	0,0								
30 - 39	6,0	18	683	115	41	39	21		
40 - 49	6,7	20	1 088	162	66	17	17		
50 - 59	2,3	7	573	248	54	7	39		
60 - 69	5,6	17	1 262	223	75	14	11		
70 - 79	0,5	2	101	205	55	10	35		
80 - 89	1,0	3	75	75	80	20			
90 - 99	3,2	10	872	270	70	10	20		
100 - 109	0,0								
110 - 119	1,4	4	57	40	95		5		
120 +	2,5	8	146	58	91		9		
Lågprodskog(E)	3,6	11	97	27	25		60	15	
Överst / Frötr	[0,0]								
Övriga skikt	[0,0]								
Summa/Medel	32,9	100	4 954	151	64	16	20		

Arealfördelning



Skogens fördelning på huggningsklasser

Huggningsklass	Areal		Virkesförråd						
	ha	%	Totalt m3sk	m3sk /ha	Tall %	Gran %	Löv %	Ädellöv %	Contorta %
Kalmark K1	0,0								
K2	0,0								
Röjningsskog R1	0,0								
R2	0,0								
Gallringsskog G1	14,0	43	2 130	152	68	21	11		
G2	4,7	14	1 079	230	72	17	11		
Föryngrings-avverknings-skog S1	2,6	8	355	136	38	12	50		
S2	0,0								
S3	8,0	24	1 293	162	62	9	29		
Lågproducerande skog E1	0,0								
E2	2,5	7	74	30	20		60	20	
E3	1,1	3	23	20	40		60		
Överst / Frötr ÖF	[0,0]								
Övriga skikt	[0,0]								
Summa/Medel	32,9		4 954	151	64	16	20		

Huggningsklasser

Kalmark

K1 Kalmark, återväxtåtgärder återstår

Mark där åtgärd(er) behövs för att erhålla tillfredsställande föryngring.

K2 Kalmark där återväxtåtgärderna är utförda

Mark som fullständigt behandlats med återväxtåtgärder men där föryngringen inte säkerställts.

Röjningsskog

R1 Plantskog < 1,3 m

Säkerställd föryngring upp till 1,3 m medelhöjd.

R2 Ungskog > 1,3 m

Skog som är över 1,3 m och som i utvecklingshänseende motsvarar röjningsskog.

Gallringsskog

G1 Yngre gallringsskog

Skog som är yngre än skyddsåldern (lägsta ålder för föryngringsavverkning).

G2 Äldre gallringsskog

Skog som uppnått skyddsåldern och där nästa lämpliga åtgärd normalt är gallring.

Föryngringsavverknings-skog

S1 Slutavverkningsbar skog

Normalt föreslås ingen avverkningsåtgärd under planperioden.

S2 Slutavverkningsmogen skog

Normalt infaller en avverkningsåtgärd under planperioden

S3 Slutavverkningsbar skog som ej bör slutavverkas

Föryngringsavverkning bör dock inte utföras.

Lågproducerande skog

E1 Restskog

Skog som lämnats efter avverkning eller som uppkommit på grund av skada.

E2 Gles skog

Gles skog/skog av ett för marken olämpligt trädslag.

E3 Skog av hagmarkskaraktär

Gles skog av hagmarkskaraktär.

Skogens fördelning på målklasser

Målklass	Areal		Virkesförråd		Tillväxt	
	ha	%	m3sk	%	m3sk	%
PG	27,1	82,4	3 748	75,7	1 615	90,8
K - produktion						
K - naturvård						
NS	0,8	2,4	218	4,4	52	2,9
NO	5,0	15,2	987	19,9	111	6,2
Summa	32,9	100,0	4 953	100,0	1 778	99,9

Impediment

Myr	0,0 ha
Berg	1,2 ha

Målklasser

Målklasserna ger information om skogens brukning. Klasserna har följande innebörd:

- PG** **Produktion med Generell naturhänsyn**
- Områden där intresset för virkesproduktion är dominerande. Generell naturhänsyn tas i form av detaljhänsyn och hänsynsytor.
- K *** **Kombinerade mål**
- Kombinerade mål med ett uttalat produktionsintresse och ett naturvårdsintresse som vida överstiger generell hänsyn.
- NS** **Naturvård Skötselkrävande**
- Naturvård utan produktionsintresse där området gynnas av en naturvårdande skötsel.
- NO** **Naturvård Orört**
- Naturvård utan produktionsintresse där området lämnas orört.

* PF enligt Skogsstyrelsen

Avverkning och tillväxt

Avverkning

Under gallring och föryngringsavverkning ingår alla lövträdsarter i begreppet löv. I redovisad avverkningsvolym ingår tillväxt från det år planen är framskriven till och t.o.m. medelåret för föreslagen åtgärdstidpunkt.

Åldersklass	Gallring				Föryngringsavverkning			
	ha	Barr m3sk	Löv m3sk	Totalt m3sk	ha	Barr m3sk	Löv m3sk	Totalt m3sk
Kalmark								
- 9 år								
10 - 19								
20 - 29								
30 - 39	6,0	204	53	257				
40 - 49	3,5	199	13	212				
50 - 59	2,3	99	30	129				
60 - 69	4,7	428	47	475				
70 - 79								
80 - 89								
90 - 99								
100 - 109								
110 - 119								
120 +								
Lågprodskog(E)	3,6	2	8	10				
Övriga skikt								
Summa	20,1	932	152	1 084				

Total avverkning

1 084

Högre alt: 1 084 m3sk varav gallring 1 084 m3sk och föryngringsavverkning 0 m3sk

Lägre alt: 764 m3sk varav gallring 764 m3sk och föryngringsavverkning 0 m3sk

Tillväxt

I sammanställningen redovisas tillväxt under kvarvarande planperioden samt areal och virkesförråd vid planperiodens slut. Obs: Såväl tillväxt som areal och virkesförråd vid planperiodens slut förutsätter att föreslagna åtgärder utförs.

Åldersklass	Tillväxt			Areal och virkesförråd vid planperiodens slut		
	Barr m3sk	Löv m3sk	Totalt m3sk	ha	m3sk	m3sk/ha
Kalmark						
- 9 år						
10 - 19						
20 - 29						
30 - 39						
40 - 49	444	113	557	6,0	983	165
50 - 59	417	79	497	6,7	1 372	205
60 - 69	105	55	160	2,3	603	261
70 - 79	312	39	351	5,6	1 138	201
80 - 89	15	8	24	0,5	125	253
90 - 99	23		23	1,0	98	98
100 - 109	68	17	85	3,2	956	296
110 - 119						
120 +	44	4	47	4,0	250	63
Lågprodskog(E)	9	26	35	3,6	121	34
Övriga skikt						
Summa	1 438	340	1 778	32,9	5 647	172

Skogsvårdsåtgärder

Blanketten innehåller ett sammandrag av avdelningsvis föreslagna åtgärder.

Sammanställningen förutsätter att samtliga åtgärder enligt grundförslaget utförs.

Åtgärd (F)=Följd (Fb)=Förberedande (A)=Alt.	Angelägenhetsgrad				Summa
	Snarast ha	2 - 5 år ha	6 - 10 år ha	11 - år ha	
Naturvårdshuggning		4,4			4,4
Summa ha		4,4			4,4

Åtgärdsöversikt

Samtliga avdelningar där åtgärder är föreslagna finns här uppräknade.

Utföres snarast (2021-2022)

Skifte - Avd	Skikt	Åtgärd (F)=Följd (Fb)=Förberedande (A)=Alt.	Utförs Fr o m	T o m	Areal	Ålder	SI	Volym m3sk/ha	Uttag m3sk inkl. tillv.	Anteckning
1 - 15		Gallring	2021	2022	0,7	45	T22	220	44	
1 - 18		Gallring	2021	2022	0,8	50	T24	220	55	
1 - 19		Gallring	2021	2022	0,7	50	T28	255	51	

Åtgärdsöversikt

Utföres inom 2-5år (2023-2026)

Skifte - Avd	Skikt	Åtgärd (F)=Följd (Fb)=Förberedande (A)=Alt.	Utförs Fr o m	T o m	Areal	Ålder	SI	Volym m3sk/ha	Uttag m3sk inkl. tillv.	Anteckning
1 - 3		Gallring	2023	2026	1,7	45	T24	165	94	
1 - 5		Gallring	2023	2026	0,5	35	G24	125	22	
1 - 8		Gallring	2023	2026	1,1	45	G26	195	74	
1 - 9		Naturvårdshuggning	2023	2026	0,8	55	B26	270	23	
1 - 20		Gallring	2023	2026	2,0	30	G28	125	79	
1 - 22		Naturvårdshuggning	2023	2026	1,1	55	B20	20	3	
2 - 25		Naturvårdshuggning	2023	2026	2,5	70	B18	30	7	

Åtgärdsöversikt

Utföres inom 6-10år (2027-2031)

Skifte - Avd	Skikt	Åtgärd (F)=Följd (Fb)=Förberedande (A)=Alt.	Utförs Fr o m	T o m	Areal	Ålder	SI	Volym m3sk/ha	Uttag m3sk inkl. tillv.	Anteckning
1 - 2		Gallring	2027	2031	2,1	65	T24	200	156	
1 - 4		Gallring	2027	2031	1,1	35	T22	100	50	
1 - 10		Gallring	2027	2031	2,6	60	T26	255	319	
1 - 13		Gallring	2027	2031	2,4	30	T22	110	106	

Åtgärdsöversikt

Utföres efter 11år (2032-2033)

Inga planerade åtgärder finns för detta tidsintervall.

Avdelningsbeskrivning

Skifte: 1,

Avd nr	Areal ha (-) [Skikt]	Ä g o	Ålder år	Hkl Skikt	SI	Virkesförråd m3sk		Mål-klass	Trädslag T G L Å C	Med diam cm	Med höjd m	Stam-antal /ha	G-yta m2	Terräng		Fukt VegTyp	Beskrivning	Åtgärd Alternativ	A n g	Uttag inkl tillväxt		Löp tillv m3sk per ha
						ha	avd							GYL	Trp					%	m3sk	
1	1	1	85	S1	T18	75	75	PG	80 20 0 0 0	24	15	0	11			2	Olikåldrigt	Ingen åtgärd				2,2
2	2,1	1	65	G2	T24	200	421	PG	60 20 20 0 0	24	19	0	24			2		Gallring	27-31	30	156	6
Generell Kommentar: Inslag av fuktiga partier. Eventuellt en sista gallring i slutet av planperioden.																						
3	1,8	1	45	G1	T24	165	279	PG	95 0 5 0 0	19	16	0	22			2		Gallring	23-26	30	94	7,6
	(-0,1)	L																				
Generell Kommentar: Andra gallring inom 5 år.																						
4	1,1	1	35	G1	T22	100	107	PG	60 15 25 0 0	15	13	0	16			2		Gallring	27-31	30	50	6,8
Generell Kommentar: Mera björk och gran i fuktigare delvis dikat område. Underväxtröjt, gallring i tätare delar i slutet av planperioden.																						
5	0,5	1	35	G1	G24	125	61	PG	10 50 40 0 0	17	16	0	17			2	Enstaka naturvärdesträd	Gallring	23-26	30	22	8,2
6	1,8	1	120	S3	T14	65	116	NO,b	90 0 10 0 0	24	13	0	11			2		Ingen åtgärd				1,4
7	2,5	1	45	G1	T20	125	263	PG	95 5 0 0 0	16	14	0	18			2		Ingen åtgärd				6,3
	(-0,4)	7																				
8	1,3	1	45	G1	G26	195	217	PG	30 70 0 0 0	18	17	0	24			2		Gallring	23-26	30	74	9,8
	(-0,2)	L																				
Generell Kommentar: Andra gallring inom 5 år.																						
9	0,9	1	55	S3	B26	270	218	NS,s	0 15 85 0 0	23	22	0	29			3	Framtida lövdominans	Naturvårdshuggning	23-26	10	23	6,7

Avdelningsbeskrivning

Skifte: 1,

Avd nr	Areal ha (-) [Skikt]	Ä g	Ålder år	Hkl Skikt	SI	Virkesförråd m3sk		Mål-klass	Trädslag T G L Å C	Med diam cm	Med höjd m	Stam-antal /ha	G-yta m2	Terräng		Fukt VegTyp	Beskrivning	Åtgärd Alternativ	A n g	Uttag inkl tillväxt		Löp tillv m3sk per ha	
						ha	avd							GYL	Trp					%	m3sk		
	(-0,1)	L																					
10	2,6	1	60	G2	T26	255	658	PG	80 15 5 0 0	26	22	0	26			2		Gallring	27-31	40	319	7	
																		Ingen åtgärd (Alternativ)					
Generell Kommentar:		Eventuellt gallring med syfte att ställa timmerställning i slutet av beståndets utveckling.																					
11	0,3	1	40	S1	B20	120	42	PG	10 10 80 0 0	17	17	0	16			2		Framtida lövdominans	Ingen åtgärd				5,7
12	1	1	60	G1	T24	190	183	PG	90 0 10 0 0	24	21	0	21			2		Ingen åtgärd					6
13	2,4	1	30	G1	T22	110	259	PG	75 10 15 0 0	16	13	0	18			2		Varierande bonitet och grundförhållanden.	Gallring	27-31	25	106	8,5
																		Naturvärdesträd.					
																		Gruppställt					
Generell Kommentar:		Gallring i tätare partier.																					
14	0,8	1	40	S1	B24	180	137	PG	10 10 80 0 0	19	20	0	21			2		Framtida lövdominans	Ingen åtgärd				7,6
15	0,7	1	45	G1	T22	220	150	PG	80 0 20 0 0	19	18	0	27			2		Gallring	21-22	30	44	9	
16	1,4	1	115	S3	T12	40	57	PG	95 0 5 0 0	26	14	0	6			1		Ingen åtgärd					1
17	0,8	1	120	S3	T12	40	30	PG	95 0 5 0 0	23	13	0	7			1		Ingen åtgärd					1
18	0,8	1	50	G1	T24	220	185	PG	90 0 10 0 0	22	19	0	26			2	Luckigt	Gallring	21-22	30	55	8,1	

Län: Stockholms län

Kommun: Österåker

Församling: Ljusterö-Kulla

2021-05-29

Fastighet: Mellansjö 3:1

Avdelningsbeskrivning

Skifte: 1,

Avd nr	Areal ha (-) [Skikt]	Ä g o	Ålder år	Hkl Skikt	SI	Virkesförråd m3sk		Mål-klass	Trädslag T G L Ä C	Med diam cm	Med höjd m	Stam-antal /ha	G-yta m2	Terräng		Fukt VegTyp	Beskrivning	Åtgärd Alternativ	A n g	Uttag inkl tillväxt		Löp tillv m3sk per ha
						ha	avd							GYL	Trp					%	m3sk	
Generell Kommentar:				Gallring i tätare partier.																		
19	0,7	1	50	G1	T28	255	170	PG	85 5 10 0 0	25	22	0	26			2		Gallring	21-22	30	51	9,1
Generell Kommentar:				Enstaka asp mot inäga.																		
20	2	1	30	G1	G28	125	256	PG	5 75 20 0 0	15	14	0	19			2		Gallring	23-26	25	79	10,6
Generell Kommentar:				A= Dunge med äldre tall.																		
21	0,5	1	70	S1	T26	205	101	PG	55 10 35 0 0	34	22	0	24			2		Ingen åtgärd				4,8
22	1,1	1	55	E3	B20	20	23	PG	40 0 60 0 0	26	17	0	3			2	Olikåldrigt	Naturvårdshuggning	23-26	10	3	0,9
Generell Kommentar:				Glest bestånd av hagmarkskaraktär i anslutning till bebyggelse. Inslag av ek, rönn och en. Eventuellt röjning med syfte att gynna utveckling av ett framtida lövdominerat bestånd.																		
23	2,3	5																Inägomark				
24	0,8	7																Berg				

Avdelningsbeskrivning

Skifte: 2

Avd nr	Areal ha (-) [Skikt]	Ä g	Ålder år	Hkl Skikt	SI	Virkesförråd m3sk		Mål-klass	Trädslag T G L Å C	Med diam cm	Med höjd m	Stam-antal /ha	G-yta m2	Terräng		Fukt VegTyp	Beskrivning	Åtgärd Alternativ	A n g	Uttag inkl tillväxt		Löp tillv m3sk per ha
						ha	avd							GYL	Trp					%	m3sk	
25	2,5	1	70	E2	B18	30	74	PG	20 0 60 20 0	34	17	0	4			2	Fornlämning	Naturvårdshuggning	23-26	10	7	1
Generell Kommentar:		Glest bestånd av hagmarkskarraktäri anslutning till samhälle med inslag av grova ekar och gamla enar. Framtida åtgärder bör syfta till att gynna lövträdens utveckling framför barrträd.																				
26	3,2	1	90	S3	T26	270	872	NO,b	70 10 20 0 0	34	24	0	27			3		Ingen åtgärd				4,7
27	4,5	5															Inägomark					

Avdelningsbeskrivning

Skifte: 3

Avd nr	Areal ha (-) [Skikt]	Ä g o	Ålder år	Hkl Skikt	SI	Virkesförråd m3sk		Mål-klass	Trädslag T G L Ä C	Med diam cm	Med höjd m	Stam-antal /ha	G-yta m2	Terräng		Fukt VegTyp	Beskrivning	Åtgärd Alternativ	A n g	Uttag inkl tillväxt		Löp tillv m3sk per ha	
						ha	avd							GYL	Trp					%	m3sk		
28	3	16															Annan mark						
29	1	2															Vatten						

Avdelningsbeskrivning

Skifte: 1,

Avd nr	Areal ha (-) [Skikt]	Ålder år	Hkl Skikt	Sl	Virkesförråd m3sk		Mål-klass	Trädslag T G L Ä C	Med diam cm	Beskrivning	Åtgärd Alternativ	A n g	Uttag inkl tillväxt		Löp tillv m3sk per ha
					ha	avd							%	m3sk	
1	1	85	S1	T18	75	75	PG	80 20 0 0 0	24	Olikåldrigt	Ingen åtgärd				2,2
2	2,1	65	G2	T24	200	421	PG	60 20 20 0 0	24		Gallring	27-31	30	156	6
Generell Kommentar:		Inslag av fuktiga partier. Eventuellt en sista gallring i slutet av planperioden.													
3	1,8	45	G1	T24	165	279	PG	95 0 5 0 0	19		Gallring	23-26	30	94	7,6
	(-0,1)														
Generell Kommentar:		Andra gallring inom 5 år.													
4	1,1	35	G1	T22	100	107	PG	60 15 25 0 0	15		Gallring	27-31	30	50	6,8
Generell Kommentar:		Mera björk och gran i fuktigare delvis dikat område. Underväxtröjt, gallring i tätare delar i slutet av planperioden.													
5	0,5	35	G1	G24	125	61	PG	10 50 40 0 0	17	Enstaka naturvärdesträd	Gallring	23-26	30	22	8,2
6	1,8	120	S3	T14	65	116	NO,b	90 0 10 0 0	24		Ingen åtgärd				1,4
7	2,5	45	G1	T20	125	263	PG	95 5 0 0 0	16		Ingen åtgärd				6,3
	(-0,4)														
8	1,3	45	G1	G26	195	217	PG	30 70 0 0 0	18		Gallring	23-26	30	74	9,8
	(-0,2)														
Generell Kommentar:		Andra gallring inom 5 år.													
9	0,9	55	S3	B26	270	218	NS,s	0 15 85 0 0	23	Framtida lövdominans	Naturvårdshuggning	23-26	10	23	6,7
	(-0,1)														

Avdelningsbeskrivning

Skifte: 1,

Avd nr	Areal ha (-) [Skikt]	Ålder år	Hkl Skikt	SI	Virkesförråd m3sk		Mål-klass	Trädslag T G L Å C	Med diam cm	Beskrivning	Åtgärd Alternativ	A n g	Uttag inkl tillväxt		Löp tillv m3sk per ha
					ha	avd							%	m3sk	
10	2,6	60	G2	T26	255	658	PG	80 15 5 0 0	26		Gallring	27-31	40	319	7
											Ingen åtgärd (Alternativ)				
Generell Kommentar:		Eventuellt gallring med syfte att ställa timmerställning i slutet av beståndets utveckling.													
11	0,3	40	S1	B20	120	42	PG	10 10 80 0 0	17	Framtida lövdominans	Ingen åtgärd				5,7
12	1	60	G1	T24	190	183	PG	90 0 10 0 0	24		Ingen åtgärd				6
13	2,4	30	G1	T22	110	259	PG	75 10 15 0 0	16	Varierande bonitet och grundförhållanden.	Gallring	27-31	25	106	8,5
										Naturvärdesträd.					
										Gruppställt					
Generell Kommentar:		Gallring i tätare partier.													
14	0,8	40	S1	B24	180	137	PG	10 10 80 0 0	19	Framtida lövdominans	Ingen åtgärd				7,6
15	0,7	45	G1	T22	220	150	PG	80 0 20 0 0	19		Gallring	21-22	30	44	9
16	1,4	115	S3	T12	40	57	PG	95 0 5 0 0	26		Ingen åtgärd				1
17	0,8	120	S3	T12	40	30	PG	95 0 5 0 0	23		Ingen åtgärd				1
18	0,8	50	G1	T24	220	185	PG	90 0 10 0 0	22	Luckigt	Gallring	21-22	30	55	8,1
Generell Kommentar:		Gallring i tätare partier.													

Avdelningsbeskrivning

Skifte: 1,

Avd nr	Areal ha (-) [Skikt]	Ålder år	Hkl Skikt	SI	Virkesförråd m3sk		Mål-klass	Trädslag T G L Ä C	Med diam cm	Beskrivning	Åtgärd Alternativ	A n g	Uttag inkl tillväxt		Löp tillv m3sk per ha
					ha	avd							%	m3sk	
19	0,7	50	G1	T28	255	170	PG	85 5 10 0 0	25		Gallring	21-22	30	51	9,1
Generell Kommentar:		Enstaka asp mot inäga.													
20	2	30	G1	G28	125	256	PG	5 75 20 0 0	15		Gallring	23-26	25	79	10,6
Generell Kommentar:		A= Dunge med äldre tall.													
21	0,5	70	S1	T26	205	101	PG	55 10 35 0 0	34		Ingen åtgärd				4,8
22	1,1	55	E3	B20	20	23	PG	40 0 60 0 0	26	Olikåldrigt	Naturvårdshuggning	23-26	10	3	0,9
Generell Kommentar:		Glest bestånd av hagmarkskarraktär i anslutning till bebyggelse. Inslag av ek, rönn och en. Eventuellt röjning med syfte att gynna utveckling av ett framtida lövdominerat bestånd.													
23	2,3										Inägomark				
24	0,8										Berg				

Avdelningsbeskrivning

Skifte: 2

Avd nr	Areal ha (-) [Skikt]	Ålder år	Hkl Skikt	SI	Virkesförråd m3sk		Mål-klass	Trädslag T G L Ä C	Med diam cm	Beskrivning	Åtgärd Alternativ	A n g	Uttag inkl tillväxt		Löp tillv m3sk per ha
					ha	avd							%	m3sk	
25	2,5	70	E2	B18	30	74	PG	20 0 60 20 0	34	Fornlämning	Naturvårdshuggning	23-26	10	7	1
Generell Kommentar:		Glest bestånd av hagmarkskarraktäri anslutning till samhälle med inslag av grova ekar och gamla enar. Framtida åtgärder bör syfta till att gynna lövträdens utveckling framför barrträd.													
26	3,2	90	S3	T26	270	872	NO,b	70 10 20 0 0	34		Ingen åtgärd				4,7
27	4,5									Inägomark					

Avdelningsbeskrivning

Skifte: 3

Avd nr	Areal ha (-) [Skikt]	Ålder år	Hkl Skikt	SI	Virkesförråd m3sk		Mål-klass	Trädslag T G L Ä C	Med diam cm	Beskrivning	Åtgärd Alternativ	A n g	Uttag inkl tillväxt		Löp tillv m3sk per ha
					ha	avd							%	m3sk	
28	3									Annan mark					
29	1									Vatten					

NO

Skogliga data

Areal: 1,8 ha

Ståndortsindex: T14

Huggningsklass: S3

Skikttyp	Ålder	Virkesförråd						
		Totalt m3sk	m3sk/ha	Tall %	Gran %	Löv %	Ädellöv %	Contorta %
Huvud	120	116	65	90		10		
ÖF								
Skärm								
Underväxt								
Annan								
Summa		116	65	90		10		

Beskrivning:

Gammal senvuxen och grovgrenig tall och gamla grovbarkiga björkar på bergbunden mark. Förekomst av död ved i olika nedbrytningsstadier.

Mål:

Långsiktigt bevara den gamla senvuxna skogen och gynna fortsatt tillkomst av död ved.

Åtgärd:

Lämnas till fri utveckling.

NS**Skogliga data**

Areal: 0,8 ha

Ståndortsindex: B26

Huggningsklass: S3

Skikktyp	Ålder	Virkesförråd						
		Totalt m3sk	m3sk/ha	Tall %	Gran %	Löv %	Ädellöv %	Contorta %
Huvud	55	218	270		15	85		
ÖF								
Skärm								
Underväxt								
Annan								
Summa		218	270		15	85		

Beskrivning:

Alkärren på fuktig, dikad mark. Träd på socklar. Lämplig miljö för djur och växter beroende av fuktig beskuggad miljö.

Mål:

Bevara miljön i alkärret. Gynna fortsatt lövdominans och tillkomst av död ved i olika nedbrytningsstadier.

Åtgärd:

Regelbunden underväxtröjning med inriktning på att hålla borta inväxande gran samt gynna yngre lövträd att växa in i det framtida beståndet.

NO

Skogliga data

Areal: 3,2 ha

Ståndortsindex: T26

Huggningsklass: S3

Skikktyp	Ålder	Virkesförråd						
		Totalt m3sk	m3sk/ha	Tall %	Gran %	Löv %	Ädellöv %	Contorta %
Huvud	90	872	270	70	10	20		
ÖF								
Skärm								
Underväxt								
Annan								
Summa		872	270	70	10	20		

Beskrivning:

Relativt orört bestånd dominerat av tall med inslag av grov asp och andra lövträd i anslutning till odlingslandskapet. Stor spridning i diameter och ålder. Förekomst av död ved i varierande nedbrytningsstadier.

Mål:

Genom att lämna beståndet orört gynna en naturlig utveckling gamla grova träd och död ved med lämpligt substrat för mossor, lavar och insekter.

Åtgärd:

Lämnas till fri utveckling.

Kommentarer till Mellansjö 3:1

Inventeringsdatum i fält: 2021-03-16

Planläggare: Ulf Lindgren

Skogsskötselplanen är resultatet av en fältinventering av din skogsfastighet. Planen kan liknas med en lagerinventering där varje skogsbestånds egenskaper beskrivs i ett avdelningsregister med motsvarande skogskarta. De skogliga åtgärder som anges i skogsskötselplanen är förslag till åtgärder som planläggaren lämnar utifrån skogstillståndet, i normalfallet anges den åtgärd som bedöms generera bäst tillväxt för det enskilda beståndet. Det finns ofta flera olika skötselåtgärder som kan tillämpas inom samma avdelning, beroende på vilken inriktning och vilka mål som du har med din skog och ditt skogsägande.

Fastighetsbeskrivning

Fastigheten Mellansjö 3:1 ligger i Ljusterö-Kulla församling, Österåkers kommun. Totala arealen är 44,1 ha varav 32,9 ha klassas som produktiv skogsmark. Skogsmarken varierar mellan magrare bergbundna partier till mycket bördiga och högproducerande delar. Större delen av skogsmarken ligger i anslutning till allmän väg. Aktivt skogsskötsel över lång tid har skapat välbestockade och högproducerande bestånd.

Målsättning och Skogstillstånd

Sedan 1600 talet har församlingen 43 ha välbelägen jord- och skogsbruksmark vilket utgör en god ekonomisk reserv. Förutom att marken skall skötas långsiktigt rationellt med succesivt högre virkesförråd och miljöinriktat skall den sociala aspekten starkt framhävas med bl.a. väl utmärkt pilgrimsled, gångväg för rörelsehindrade, utsikter även via åkrar, naturvårdande bete och andaktsplatser.

Åldersfördelningen på fastigheten är relativt jämn, men saknar helt ungsogsbestånd under 20 år. Tallen dominerar i de högre partierna med en beräknad andel av 64%. Granen återfinns i ett par bestånd i de bördigaste delarna, medan lövrika bestånd återfinns i fuktigare partier och i anslutning till odlingslandskapet. De flesta bestånden har underväxtröjts och förstagallringar har genomförts.

Avverkning

Avverkningsförslaget under planperioden hamnar lägre än förväntad tillväxt under samma period helt i linje med skötselmålet för fastigheten. Planerade åtgärder under planperioden är ett par förstagallringar med relativt låga uttag samt successiv utglesning i något äldre tallbestånd med syfte att skapa en attraktiv naturupplevelse för besökare längs pilgrimsleden.

Möjlig avverkning i dagsläget på fastigheten gällande förnygringsavverkning (G2+S1+S2) syns på sidan för sammanställning. Med utgångspunkt från skogsskötselplanen och utifrån ert behov av pengar under de närmaste åren, er skattesituation, lagar och regler som t.ex. ransoneringsregeln, hjälper er skogsinspektör er att upprätta anpassade åtgärdsförslag för er inriktning.

Skogsvård

Behovet av skogsvårdsåtgärder är tack vare tidigare skötsel relativt lågt under planperioden. Prioriterade åtgärder är föreslagna naturvårdsröjningar i ett antal bestånd med syfte att gynna lövträdens utveckling.

Naturvård

Naturvårdsförslagen koncentreras dels till ett större område söder om Görjansgården med fuktig myrmark med stor andel död ved av alla trädslag även löv, därtill äldre talldominerade bergbundna marker med potential till att utveckla höga naturvärden samt ett alkärr och björkdominerade bestånd vilket innebär att NO arealen blir 5,0ha Och NS blir 0,8ha Motsvarande 17,6% av den produktiva arealen.

För att uppfylla kraven i enlighet med PEFC skall minst 5 % av skogsmarksarealen på frisk och fuktig mark på sikt utgöras av lövdominerade bestånd. På fastigheten har det avsatts 6,2 % till "Framtida lövdominans".

Kultur/Fornminnen

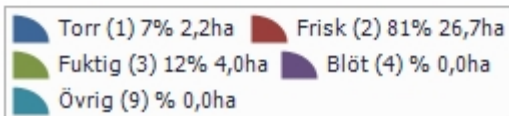
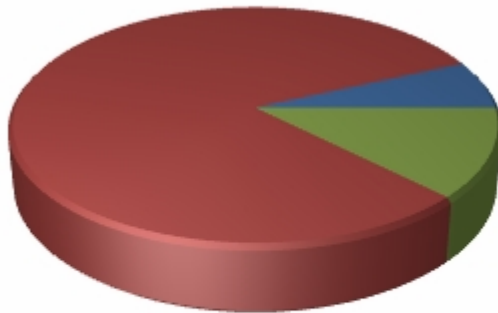
Fastigheten har två registrerade fornlämningar, en gammal husgrund samt ett röse som tillkom som ett resultat av Laga skiftet år 1853. Dessa är utmärkta på kartan och noterade i avdelningsbeskrivningen. I samband med åtgärder krävs att man tar särskild hänsyn. Se gärna www.skogsstyrelsen.se/skogensparlor för mer information.

Områdesskydd

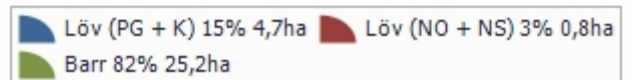
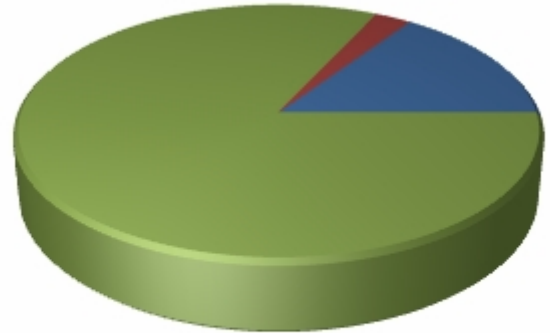
Fastigheten omfattas inte av vattenskyddsområde eller Natura-2000 område. Besök www.skogsstyrelsen.se/skogensparlor för mer information.

Sammanställning lövdominerade bestånd

Fördelning fuktklass på produktiv skogsmark



Trädslagsfördelning på frisk/fuktig skogsmark



Fastigheten utgörs till 32,9 ha av produktiv skogsmark. Av denna är 30,7 ha (93,4 %) frisk och fuktig skogsmark.

Befintligt lövdominerade bestånd

Bestånd med lövandel > 50% och fuktklass = frisk eller fuktig

Skifte - Avd	Ålder	Trädslag T G L Ä C	Areal ha	Andel av frisk + fuktig	Målklass
1 - 9	55	0 15 85 0 0	0,8	2,6%	NS
1 - 11	40	10 10 80 0 0	0,3	1,1%	PG
1 - 14	40	10 10 80 0 0	0,8	2,5%	PG
1 - 22	55	40 0 60 0 0	1,1	3,7%	PG
2 - 25	70	20 0 60 20 0	2,5	8,0%	PG
Summa			5,5	17,9%	
Summa(NO + NS)			0,8	2,6%	
Summa(PG + K)			4,7	15,3%	

Framtida lövdominerade bestånd

Bestånd med beskrivningskod = "Framtida lövdominans" och fuktklass = frisk eller fuktig

Skifte - Avd	Ålder	Trädslag T G L Ä C	Areal ha	Andel av frisk + fuktig	Målklass
1 - 9	55	0 15 85 0 0	0,8	2,6%	NS
1 - 11	40	10 10 80 0 0	0,3	1,1%	PG
1 - 14	40	10 10 80 0 0	0,8	2,5%	PG
Summa			1,9	6,2%	
Summa(NO + NS)			0,8	2,6%	

Summa(PG + K)	1,1	3,6%
---------------	-----	------