



Bärke pastorat

maj 2026



Svenska
kyrkan

En kyrkogårdsarbetares vardag och helg

Vi kommer tidigt, ofta innan solen hunnit värma stenarna på kyrkogården. Med varsamma vana steg rör vi oss mellan gravarna, rensar ogräs, planterar blommor och ser till att varje plats får den omsorg den förtjänar. Vi bär på kunskap om livets skörhet och minnets styrka. Och vi vet att varje sten bär en berättelse, att varje namn rymmer ett helt liv.

I mötet med anhöriga visar vi medmänsklighet. Ett vänligt ord, en hjälpande hand, en stunds mänsklig närvaro när sorgen är tung. Vi förstår att vårt arbete handlar om mer än jord, grus och gröna ytor. Det handlar om att skapa en plats där människor kan minnas, sörja och känna ro.

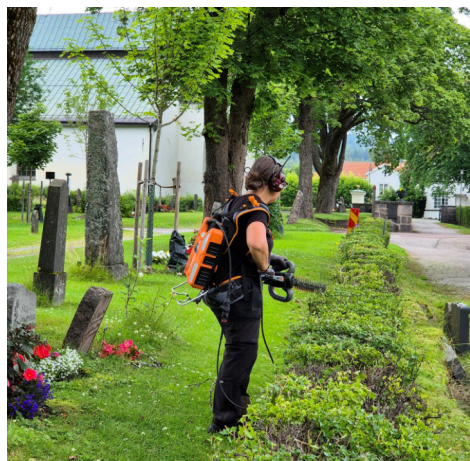
Utöver arbetet på kyrkogårdarna vårdar vi pastoratets kyrkor och kapell. Vi ser till att rummen är välkomnande och värdiga, att ljusen är tända, att bänkarna står i ordning och att altaret är förberett. Inför dop, vigslar, begravningar och gudstjänster, sker arbetet oftast i bakgrunden före, under och efter. Blommor arrangeras med omsorg och golvet sopas en sista gång, tekniken kontrolleras – allt för att skapa förutsättningar för en fin stund.

Arbetet kräver styrka, fingertoppskänsla, planering och hjärta. Varje välskött grav, varje väl förberedd kyrka och varje tryggt bemötande av en anhörig är en berättelse.

Ami Karlsson,
kyrkogårdsarbetare



Foto Yvonne Eriksson



Gudstjänster i Bärkepastorat

Norrbärke och Söderbärke församling

Lördag 2/5 kl.17 Gudstjänst i all enkelhet i Söderbärke kyrka

Ingrid Silfverin, Ingrid Litborn. Kyrkkaffe kl.16.30

Söndag 3/5 kl.11 Mässa i Norrbärke kyrka

Ingrid Silfverin, Ingrid Litborn

Lördag 9/5 kl.11 Mässa med konfirmation i Norrbärke kyrka

Emelie Söderholtz, Mats Englund

Söndag 10/5 kl.11 Mässa med konfirmation i Söderbärke kyrka

Emelie Söderholtz, Mats Englund

Tisdag 12/5 kl.11.30 Middagsbön i Söderbärke kyrka

Tisdag 12/5 kl.16.30 Vardagsgudstjänst i Söderbärke kyrka, se sid 5

Onsdag 13/5 kl.9 Morgonmässa i Norrbärke kyrka

Elin Hannus, Mats Englund

Onsdag 13/5 kl.17.30 Taizémässa i Norrbärke kyrka

Emelie Söderholtz, Magnus Henningsson

Kristihimmelsfärd , se sidan 4

Lördag 16/5 kl.17 Gudstjänst i all enkelhet i Söderbärke kyrka

Elin Hannus, Ingrid Litborn. Kyrkkaffe kl.16.30

Söndag 17/5 kl.11 Mässa i Norrbärke kyrka

Elin Hannus, Ingrid Litborn

Lördag 23/5 kl.11 Gudstjänst med små och stora i Norrbärke kyrka

Pernilla Cramnell, Linda Englund, se sidan 5

Söndag 24/5 kl.11 Mässa i Söderbärke kyrka

Pernilla Cramnell, Linda Englund

Onsdag 27/5 kl.17.30 Taizémässa i Norrbärke kyrka

Emelie Söderholtz, Magnus Henningsson

Söndag 31/5 kl.11 Mässa i Norrbärke kyrka

Ingrid Silfverin, Mats Englund



Kristihimmelsfärd torsdag 14/5

Gökotta i Söderbärke

Gemensam avresa från kyrkplanen i Söderbärke kl. 6.30 till hemlig lättillgänglig plats.

Ta med egen kaffekorg och något att sitta på.

Musik från kyrktornet i Söderbärke kl.10.30

Anna-Beata Gunnarsdotter, Stefan Sundqvist trumpet med elever.

Gudstjänst i Söderbärke kyrka kl.11

Pernilla Cramnell, Linda Englund

PRO:s sånggrupp medverkar

PRO bjuder på kyrkkaffe i församlingshemmet.

Nordiska toner, konsert i Norrbärke kyrka kl.18

se sid 8



Vardagsgudstjänst i Söderbärke kyrka tisdag 12/5 kl.16.30



Terminsvslutning för barnkören
Pärlorna, efter gudstjänsten
bjuds det på korv med bröd.



Dopfest med gudstjänst för Små och Stora i Norrbärke kyrka lördag 23/5 kl.11

I gudstjänsten välkomnar vi *Elin Helsing* ny församlings-
pedagog i Bärke pastorat. Barnkören Diamanterna sjunger
i gudstjänsten.

Efter gudstjänsten bjuder vi in till fest i trädgården
vid Kyrkans hus där blir det lekar, fiskdamm och en
clown som delar ut glass.

Festen är också terminsavslutning för barnverksamheten!



På gång i Bärke pastorat

Sopplunch tisdagar kl.12

Säsongsavslutning för soppluncherna.
Hemlagad soppa, smörgås och
kaffe/te med kaka, 60 kr.



Foto Johannes Frandsen Ikon

Kyrkans hus i Smedjebacken 5/5

Församlingshemmet i Söderbärke 12/5

Välkommen till middagsbön i kyrkan!

Grabbfrukost tisdagar kl.9

Säsongsavslutning för grabbfrukostarna.
En mötesplats för män i alla åldrar.
Det serveras en enkel frukostbuffé
för 40 kr.

Församlingshemmet i Söderbärke 5/5

Kyrkans hus i Smedjebacken 12/5



*Kväll i Söderbärke, vi bjuder upp till "hjärndans"
Gläd dig åt varje skratt du hör, det är glädjens och
hoppets musik"*

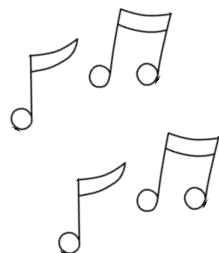
Torsdag 21/5 kl.18.30 i församlingshemmet.

Välkommen att prova på ett pass med **MRR,
Musikgympa, Rörelse och Röst.**

Vi bjuder in till 50 minuter av motiverande,
inspirerande och glädjefyllda övningar för bättre
koncentration, balans, kroppshållning. röst, motorik
och avslappning. Allt med musiken som drivmedel.

Karin Tahmirpour Björck, musikerapeut och
Linda Englund organist, båda anställda i Bärke pastorat,
leder oss under kvällen.

Varmt välkomna!



Internationella gruppen i Norrbärke

Träffas i Kyrkans hus i Smedjebacken måndag

4/5 kl.13



Diakonala grupper

Startpaketgruppen träffas kl.13.00

måndag 11/5 och 25/5 i stora salen

i församlingshemmet i Söderbärke.



Snöåns diakonisyförening träffas kl. 13.30

torsdag 7/5 och 21/5 i Kyrkans hus i Smedjebacken.

Andrum i Norrbärke kyrka

Fika kl.16, samtal kl.16.30

Samtalsämnen:

13/5 Bön

27/5 Andlighet

Samtalsledare Carina Hannus, ingen

föranmälan.

Du är också varmt välkommen att fira

Taizémässa kl.17.30



Foto Yvonne Eriksson

Växa i tro

Tisdag 5/5 i Kyrkans hus.

När vi träffas fikar vi, samtalar om kommande söndags texter och funderar

tillsammans på vad de kan betyda för oss idag.

Efter samtalet finns det möjlighet att

stanna och äta soppa.

Samtalsledare Elin Hannus,

ingen föranmälan



Foto Gustaf Hellsing Ikon



Nordiska toner
Norrbärke kyrka onsdag
14/5 kl.18, konsert med
Lovisa Karlsson och Albin
Samuelsson, elever till
Maria Keohane.

Lovisa Karlsson kommer från Stockholm och studerar klassisk sång på den eftergymnasiala utbildningen på Musikkonservatoriet i Falun och ska till hösten påbörja sin kandidat i klassisk sång vid Royal College of Music i London.

Albin Samuelsson kommer från Härnösand och studerar Bachelor of Music vid Norges musikhögskola för professor Christopher Park. Han har deltagit i masterclasses med pianister som Martin Sturfält, Petras Geniušas och Paul Roberts.

Han är verksam både som solist och kammarmusiker, med ett särskilt intresse för lied.

Fri entré, kollekt vid utgången

Anna-Stina Knas, kvinnan i Bränntjärn berättelsen om Dan Anderssons farmor berättad av hans barnbarn

Konsert i Norrbärke kyrka fredag 29/5 kl.19.30

Anna-Stina, änka med fem barn, blir uppsagd från sitt rökpörte. Utan mat drar hon tjärstickor på en släde genom skogen för att sälja i gruvan för tre öre styck.

Hon stämmer bruket, förlorar, men får en idé.

Maria Sedell, berättare, **Andreas Jacobsson**, cello.

Konserten är ett samarbete med **Leader Bergslagen** och **Finnsam**, Finnbygder i samverkan

Fri entré, kollekt vid utgången

Skanna QR-kod för mer information om våra konserter



På tröskeln till sommaren, konsert i Söderbärke kyrka lördag 30/5 kl.17



Körkonsert med Söderbärkekören, Norrbärke kyrkokör,
Kravlösa kören, Må-bra-kören och Smedjebackens manskör.
Fri entré, kollekt vid utgången



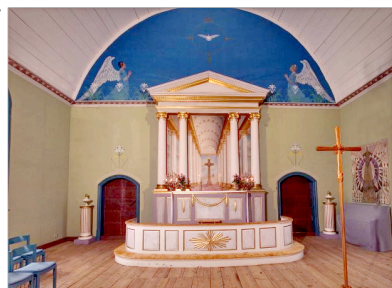
Församlingsresa för Norrbärke och Söderbärke

tisdag 2 juni

Avfärd från Söderbärke kl.7.30, Smedjebacken kl.8.00.

Fint om du är på plats 15 minuter innan.

Vi börjar vid *Sundborns kyrka* och församlingshem för lite historik och för att beskåda Carl Larssons vackra målningar som finns både i kyrkan och församlingshemmet. Efter det blir det förmiddagsfika med kaffe/te och dopp, samt tid för egen rundvandring. Sedan vidare till Rättviks stiftsgård för lunchbuffe, andakt och berättande om historien runt gården.



Därefter far vi till Tällberg och *Erkers Lantgårdsbutik*, samt vidare till *Klockargården* för kaffe/te med smörgås och besök i hemslöjdsbutik, innan hemfärd.



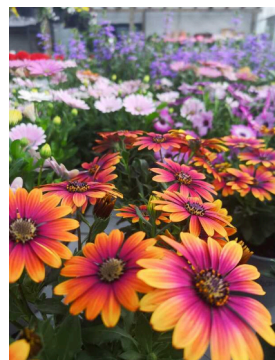
Preliminär hemkomst kl.18.15–19.00

Anmälan senast 18 maj på

tel 0240-48 19 00 eller via formulär på hemsidan.

Kostnad: 250 kr.

Kontakta: Helena 0240-48 19 23 eller
Leni 0240-48 19 25 för mer information.



Stafettvandring längs Romboleden

Även i år anordnas det en stafettvandring mellan Köping och Nidaros i Trondheim. Stafettvandringen börjar den 10 april i Köping och går i mål runt 23 augusti.

Lördag 9 maj anländer staven till Malingsbo och på Kristihimmelsfärdsdagen 14 maj vandrar den vidare till Flogbergets gruva där den överlämnas till Ludvika församling.

Du är varmt välkommen att ansluta under vår del av vandringen. Samling vid Kyrkans Hus i Smedjebacken 8.30. Medtag matsäck och något att sitta på. Obs! Var och en ansvarar själv för att ta sig från Flogberget tillbaka till Smedjebacken.

Anmäl deltagande senast 12 maj till Ingrid Silfverin på telefon 0240-48 19 14 eller via e-post till ingrid.silfverin@svenskakyrkan.se

Nobelpristagaren, slöjdaren och romboleds upprustaren Tage Persson i Funäsdalen har slöjdat Pilgrimsstaven för årets stafettvandring. Den vackra staven är tillverkad på gammalt traditionellt vis av en tätväxt fjällbjörk som vuxit längs Romboleden vid Hedningsgärdet i Funäsdalen.

Pilgrimsstaven välsignas av Biskop Mikael Mogren inför sin vandring från Köping och upp till Nidaros Trondheim. Tillsammans längs den rustade leden, som nu är drygt 850 km, inbjuder vi till vandringar på Romboleden i Sverige under 2026.

Pilgrimsstaven kommer att bäras fram av ledansvariga i en stafettvandring genom den svenska delen av Romboleden för att sedan överlämnas till Norge.



Romboleden

Bärke pastorat

Telefontid

Måndag, tisdag, torsdag kl.9.30-12

onsdag kl.13-15

Telefon 0240-48 19 00

Besökstid Norrbärke

Måndag, tisdag, torsdag kl.9.30-12

onsdag kl.13-15

Besökstid Söderbärke

Tisdag kl.10-12

Bärke pastorats hemsida:

www.svenskakyrkan.se/barke-pastorat



Foto Yvonne Eriksson

Präster och kurator/socionom:

Pernilla Cramnell, kyrkoherde	0240-48 19 13
Elin Hannus, präst	0240-48 19 10
Emelie Söderholtz, präst	0240-48 19 12
Ingrid Silfverin, präst	0240-48 19 14
Leni E. Lindmark kurator/socionom	0240-48 19 25

Kyrkogårdsförvaltningen

Fastighets och kyrkogårdschef

Conny Tyblin, 0240-48 19 31

Administratör gravärenden

Nenne Lawner 0240-48 19 02

Besökstid kyrkogårdsförvaltningen

Måndagar kl.10-12 i Kyrkans hus i Smedjebacken

Tisdagar kl.10-12 i församlingshemmet i Söderbärke

Telefontid Måndag, tisdag, torsdag kl.9.30-12

onsdag kl.13-15