

Aldrig glömd

(minnessång till älskat husdjur)

Jill Nordin

vers



1. Jag strökminhand ö - verdin päls, så mjuk så varm så nä - ra
2. lek - er du på äng ochstrand. Så glad så stark, så nä - ra



All-tid din eg - enmen än - då min. Vad mer kanman begä ra? Minns din
Ing-enmersmär-ta - i dröm - mar-nasland. Ditt min-ne ska jag bä - ra. Minns din

brygga



själv-klar-het, din nos motmin kind, din gläd - je när jag kom hem — Jag
blick så varm, dinkropp i minfamn, din tröst när li-vet var svårt — Vill

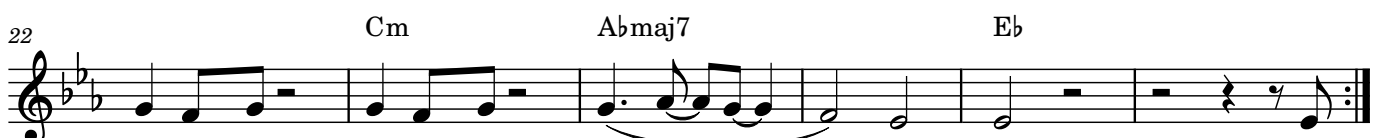
refr:



tack-ar Gud för år - en meddig Du var min tro-fas-ta vän Du so-ver nu en ev-
tack-a Gud för ti denmeddig Jag fäl-ler än-nu en tår



- ig-hets-sömn, en ev - ig-hets-sömn, en ev - ig-hets-sömn Kvar i mitt hjär - ta



al-driglömd, al-driglömd A - al - drig glömd! vers 2. Nu