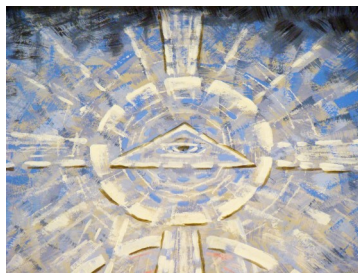


# HÖGMÄSSA i Sommartid



## *Psalm*

### *Inledningsord*

P I Faderns och Sonens  
och den heliga Andens namn.

**F** Amen

\* = Vi står upp

P = Präst

F = Församlingen/Alla

L = Ledare

### *Bön om förlåtelse*

**F** Gud, jag är delaktig i världens synd,  
och bekänner nu inför dig den synd jag bär ansvar för.

Förlåt mig.

I Jesu Kristi namn.

(Tyst bön)

### *Förlåtelseord*

**F** Amen.

### *Tackbön*

**F** Tack, Gud, för att du möter oss med förlåtelse  
och ger oss kraft att leva.

I Jesu namn.

Amen.

## Kristusrop

P/L Kris - tus, se oss, hör vårt rop. **F** Kris - tus, se oss,  
hör vårt rop. P/L Ge - nom - lys vårt mör - ker.  
**F** Ge - nom - lys vårt mör - ker. P/L I din nåd för -  
bar - ma dig. **F** I din nåd för - bar - ma dig. P/L Vänd ditt  
an - sik - te till oss. **F** Vänd ditt an - sik - te till oss.

## \* Lovsången

**P/L** Ära åt Gud i höjden och frid på jorden  
bland människor som Gud älskar.

**F** 1. Nu jub - lar jord och him - mel i hän - förd  
2. Nu sti - ger vå - ra bö - ner. I dig vår  
3. Nu sjung - er själ och hjär - ta. Nu dan - sar

tack - sam - het, för du är här i  
rädd - ning är. Ditt liv, din död är  
An - dens vind med liv och lust, ger

allt som är. Vi bär i oss din he - lig -  
 nu vårt bröd, för - so - ning - ens hopp till vår  
 mod och tröst och sme - ker den o - tryg - ges

het, för du är här i allt som  
 värld. Ditt liv, din död är nu vårt  
 kind, med liv och lust, ger mod och

är. Vi bär i oss din he - lig - het.  
 bröd, för - so - ning - ens hopp till vår värld.  
 tröst och sme - ker den o - tryg - ges kind.

### *Dagens bön*

P Herren vare med er.

**F** Med dig vare ock Herren.

P Låt oss be..... **F** Amen.

### *Textläsning*

L Så lyder Herrens ord.

**F** Gud, vi tackar dig.

### *Psalm*

#### *\* Evangelium*

P/L Så lyder det heliga evangeliet.

**F** Lovad vare du, Kristus.

\* Hallelujarop

The image shows two staves of musical notation in 2/4 time. The first staff contains the melody for the first line of the hymn: 'P/L Hal - le - lu - ja. F Hal - le - lu - ja. Hal - le -'. The second staff contains the melody for the second line: 'lu - ja.'. The lyrics are written below the notes.

P/L Hal - le - lu - ja. F Hal - le - lu - ja. Hal - le -  
lu - ja.

*Predikan*

\* *Trosbekännelsen*

**F** Vi tror på Gud Fader allsmäktig,  
himmelens och jordens skapare.

Vi tror ock på Jesus Kristus,  
hans enfödde Son, vår Herre,  
vilken är avlad av den helige Ande,  
född av jungfrun Maria,  
pinad under Pontius Pilatus,  
korsfäst, död och begravnen,  
nederstigen till dödsriket,  
på tredje dagen uppstånden igen ifrån de döda,  
uppstigen till himmelen,  
sittande på allsmäktig Gud Faders högra sida,  
därifrån igenkommande till att döma levande och döda.

Vi tror ock på den helige Ande,  
en helig, allmännelig kyrka,  
de heligas samfund, syndernas förlåtelse,  
de dödas uppståndelse och ett evigt liv.

Eventuellt Tacksägelse

## Psalm Tillredelse/Offertorium

Offertorium betyder *frambärande* och har i kyrkans tradition avsett offergåvorna; bröd och vin till Guds altare för nattvardens firande.

I vår gudstjänst bär vi bland annat fram våra böner till Gud som hör och ser oss, konkret sker det i vår församling genom att bönekorgen lyfts fram och placeras på altaret.

### \* *Lovsägelsen*

P/L Öpp-na e - ra hjär-tan för Gud. **F** Vi öpp-nar vå - ra  
här - tan. P/L Låt vårt tack ström-ma fram. **F** Vi  
tac - kar vår Gud. P/L Vi tac - kar dig, vår

Gud, för Jesus Kristus, din Son, som är vårt hopp och livets bröd, som allt kommer ifrån. Därför vill vi med allt och alla som levat, som lever och kommer att leva prisa dig, tacka och sjunga:

### \* *Helig*

**F** Du är he - lig, du är hel. Du är  
all - tid mvc- ket mer än vi nån - sin kan för - stå.  
du är nä - ra än-då. Vål -  
sig - nad va - re du, som kom - mer hit just nu,

väl - sig - nan - de vår jord, blir till  
bröd på vårt bord. Du är he - lig,  
du är hel - het, du är när - het,  
he - la kos - mos lo - var dig! Ho - si -  
an - na, ho - si - an - na, ho - si -  
an - na, ho - si - an - na, vår Gud. Du är

*\*Nattvardsbönen*

**P** Stort är trons mysterium...

**F** Din död förkunnar vi Herre.

Din uppståndelse bekänner vi.

Till dess du kommer åter i härlighet.

*\*Herrens bön*

**F** Vår Fader, du som är i himlen. Låt ditt namn bli helgat.

Låt ditt rike komma. Låt din vilja ske på jorden så som i himlen.

Ge oss i dag det bröd vi behöver. Och förlåt oss våra skulder,  
liksom vi har förlåtit dem som står i skuld till oss.

Och utsätt oss inte för prövning utan rädda oss från det onda.

Ditt är riket. Din är makten och äran i evighet. Amen.

### \*Brödsbrytelsen

P Brödet som vi bryter är en delaktighet av Kristi kropp.

F Så är vi, fastän många, en enda kropp, ty alla får vi del av ett och samma bröd.

### \*Fridshälsningen

Här finns möjlighet att hälsa din bänkgranne med "Herrens/Guds frid".

### \*O Guds lamm



F Kris-tus, du Guds Lamm, som bort-ta-ger värl-dens  
synd, Kris-tus, du Guds Lamm, som  
bort-ta-ger värl-dens synd, ge oss ditt hopp,  
ge oss din frid här vid vårt bord i din kär-lek,  
ge oss ditt hopp, ge oss din frid  
här vid vårt bord i din kär-lek.

### Kommunionen

### Bön efter kommunionen

*\*Lovprisning*



Musical notation for the hymn "Lovprisning". It consists of three staves of music in 3/4 time, with a key signature of one flat (B-flat). The lyrics are written below the notes. The first staff ends with a fermata over the final note. The second staff begins with a repeat sign. The third staff ends with a double bar line and a repeat sign.

P/L Vi  
pri - sar och tac - kar Gud mitt i - bland oss.  
Hal - le - lu - ja, hal - le - lu - ja. **F** Vi

*\*Välsignelsen*



Musical notation for the hymn "Välsignelsen". It consists of a single staff of music in 3/4 time, with a key signature of one flat (B-flat). The lyrics are written below the notes. The staff ends with a double bar line.

**F** A - men, a - men, a - men.

*Psalm*

*Postludium*

Sändningsord

P Låt oss gå i frid,

F i vår Herres Jesu Kristi namn.

**Swisha kollekt**

Qr-kod för

**Björketorps kyrka:**

123-226 87 20



**Swisha kollekt**

Qr-kod för

Hindås kyrka:

123-544 38 66

