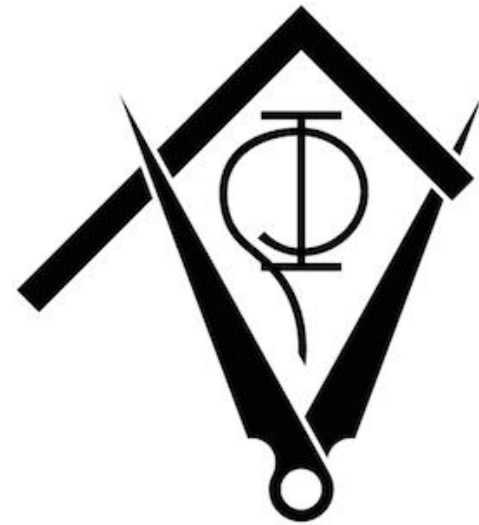


**NÄRKE  
STEN**





# Kungliga Slottet Stockholm













Brukslagningar

kosmetisk, kortsiktig uppfräschning

Pigmenterat mineralisk bruk med  
olika textur





Stenbyte/illusning - Brukslagningar



## Stenbyte

Långsiktig reparation, lika lång tidsperspektiv som nybyggt





# Funktionella byggdelar



Listverk, solbänkar för att leda vatten från fasaden

Balustrader

## Funktionella byggdelar



Valvbågar  
Kolonner/Pelare/Pilaster  
är delar i bärande konstruktion

# Dekorativa Element











Sandsten



Kalkstein



Marmor



Granit

## Norrsunda k:a, Vallstanäskoret



Färdigställd 1633  
Restaurerad 2017

2 kvinnostatyer

80% stenbyten

5 illusningar

Konsolidering av kvarvarande sten





TSDI  
ETIN 5  
AN REC ISV  
SMI B 21

OXENSTIR  
SA DEL HOLM  
RUFETIAL  
NO ON  
CO D XV

HAKILEC  
IINKUT



ny sten, volut-sten,  
1 stycke  
spegelvänd enligt  
höger sida

nya stenar, volut-stenar  
två stycken, spegelvända  
enligt höger sida

Vase links: C 2:02  
Vasensockel: C 2:01

Vase rechts: C 2:14  
Vasensockel: C 2:13

**B2:01**

tillkommande  
stenbyte

Obeslisk Oberteil: B 3:02  
Obeslisk Unterteil: B 3:01

Obeslisk Oberteil: B 3:18  
Obeslisk Unterteil: B 3:17

Obesliskensockel: B 2:01

Obesliskensockel: B 2:07

A 4:02  
A 4:01  
A 4:03

A 4:16  
A 4:15

A 3:01  
A 2:01

A 3:02  
A 2:02

A 3:03  
A 2:03

A 3:04  
A 2:04

A 3:05  
A 2:05

A 3:06  
A 2:06

A 3:07  
A 2:07

A 3:08  
A 2:08

A 3:09  
A 2:09

A 4:04  
A 4:05

A 1:01  
A 4:07

A 1:02  
A 4:10

A 1:03  
A 4:12

A 1:04  
A 4:13

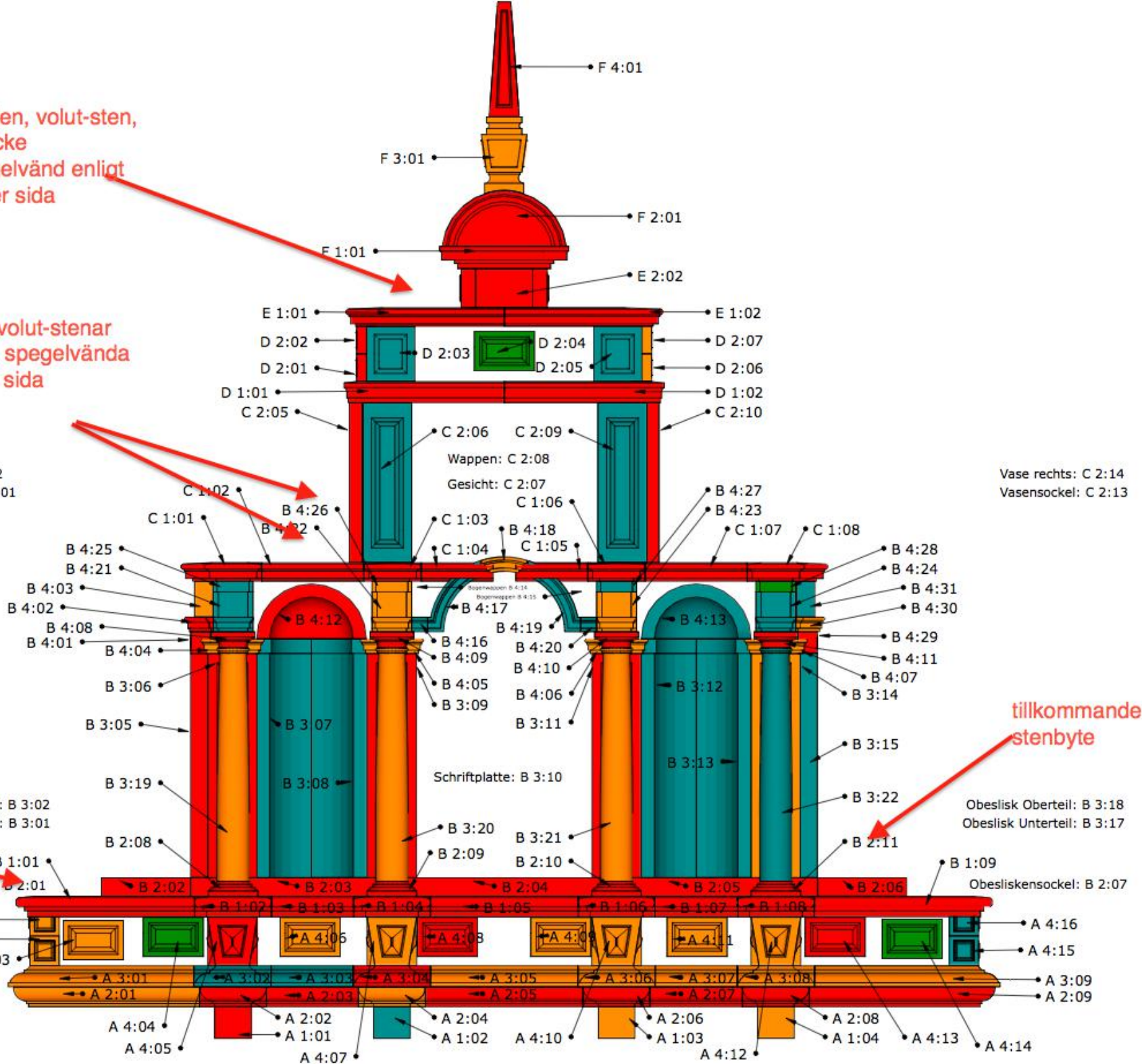
A 1:05  
A 4:14

A 1:06  
A 4:13

A 1:07  
A 4:12

A 1:08  
A 4:11

A 1:09  
A 4:10















IN HOC  
MOMENTUM  
HONOREM  
CIVITATIS DEI AC

ET VAS... LEGITIM... X... PROVINC...  
SMALAND... TELELECTOPATVS...  
KOCAN... INENSIS GYBERNA...  
STONIS... CONVICIS SVAVIS...  
... LICI CVRANTE



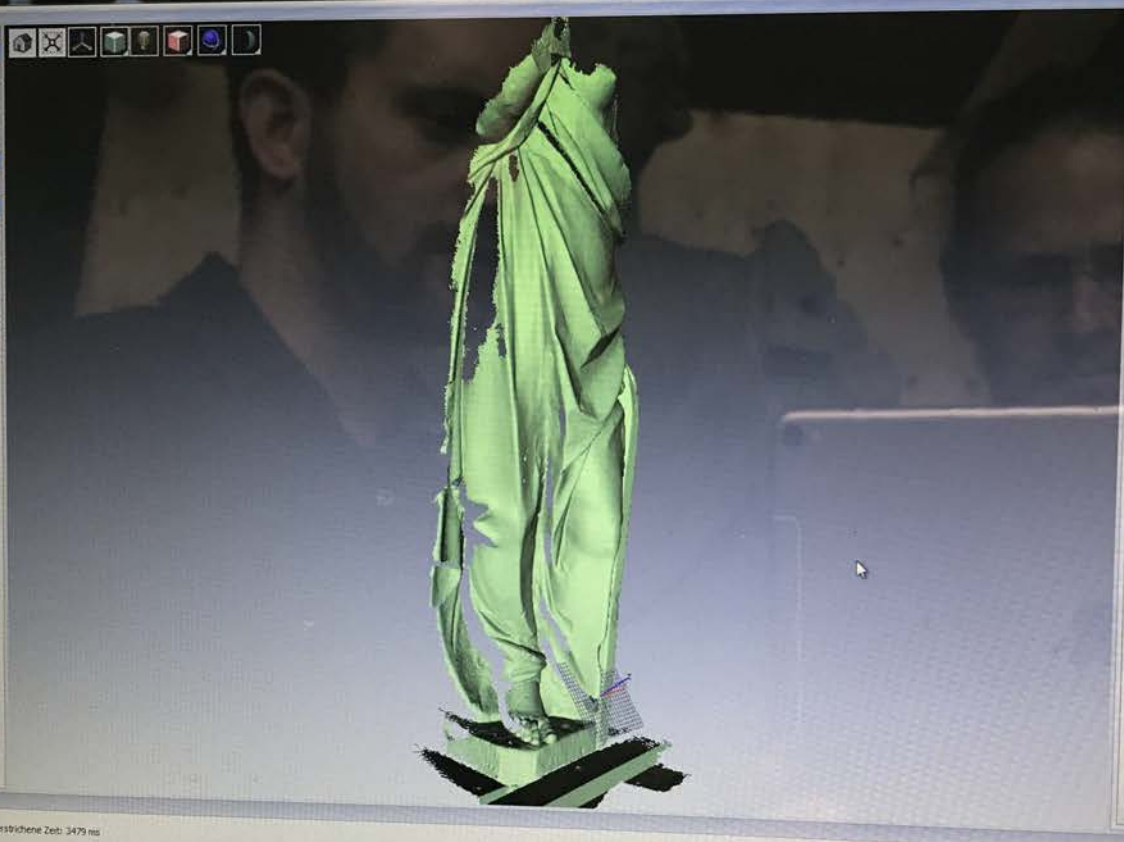
ILLEC HYKI

ILLEC





Datei Editieren Anzeigen Werkzeugfenster Hilfe  
**Werkzeuge**  
 Registrierung  
 Grobe serielle Registrierung  
 Feine serielle Registrierung  
 Globale Registrierung  
 Verengung  
 Keine Objekte ausfiltern  
 L cher f llen  
 Gitternetz vereinfachen  
 Glatte  
 Normale umkehren



Arbeitsbereich - Graberentlast Projekt

ID	Titel	Gela...	Insgesamt	Qual...
1	Scannen1	485	485 / 314...	0,3
2	Scannen2	388	388 / 246...	0,3
3	Scannen3	214	214 / 135...	0,3
4	Scannen4	317	317 / 298...	0,3
5	Scannen5	186	186 / 105...	0,2
6	Scannen6	290	290 / 183...	0,3
7	Scannen7	560	560 / 403...	7,9
8	Scannen8	55	55 / 27MB	0,2
9	Scannen9	217	217 / 167...	0,3
10	Scannen10	25	25 / 26MB	
11	Scannen11	227	227 / 188...	0,3
12	Scannen12	202	202 / 150...	
13	Scannen13	322	322 / 155...	0,2
14	Scannen14	108	108 / 40...	
15	Scannen15	216	216 / 103...	
16	Scannen16	206	206 / 73...	
17	Scannen17	77	77 / 17MB	
18	Scannen18	306	306 / 159...	
19	Scannen19	235	235 / 182...	
20	Scannen20	161	161 / 121...	
21	Scannen21	426	426 / 219...	
22	Scannen22	281	281 / 175...	
23	Scannen23	139	139 / 90...	
24	Scannen24	73	73 / 58MB	
25	Scannen25	569	569 / 320...	
26	Scannen26	92	92 / 49MB	
27	Scannen27	339	339 / 190...	
28	Scannen28	106	106 / 99...	
29	Fusion1	1	1 / 109MB	
30	Fusion2	1	1 / 73MB	
31	Fusion3	1	1 / 57MB	
32	Fusion4	1	1 / 75MB	
33	Fusion5	1	1 / 110MB	
34	Fusion6	1	1 / 48MB	
35	Fusion7	1	1 / 50MB	
36	Fusion8	1	1 / 16MB	
37	Fusion9	1	1 / 9MB	
38	Fusion10	1	1 / 49MB	
39	Fusion11	1	1 / 17MB	

Aufzeichnungsfenster  
 08:54:53: Keine Objekte ausfiltern Algorithmus wurde gestartet  
 08:54:57: Keine Objekte ausfiltern Algorithmus abgeschlossen, verstrichene Zeit: 3479 ms  
 08:54:58: Verengung Algorithmus wurde gestartet  
 08:54:59: 174 > Geplante Block-Anzahl: 12  
 08:55:02: Verengung Algorithmus abgeschlossen, verstrichene Zeit: 7176 ms  
 08:55:05: fcc > Alle Blobs wurden bearbeitet. Konstruierte Flche (Gitterpunkte: 331401, Dreiecke: 644961).

Freier Hauptspeicher: 928 MB | Gesamt-Speicherbelegung: 6033 MB | Bereit

DE 08:56  
 21.07.2018

