

## Kyrkans skogar i Vännäs kommun

I Vännäs kommun finns 118 hektar kyrklig mark (prästlönefastigheter). Det motsvarar en yta av ca 235 fotbollsplaner. Den kyrkliga marken i Vännäs kommun fördelas på:

Församlingar i Vännäs kommun:  
Vännäs församling

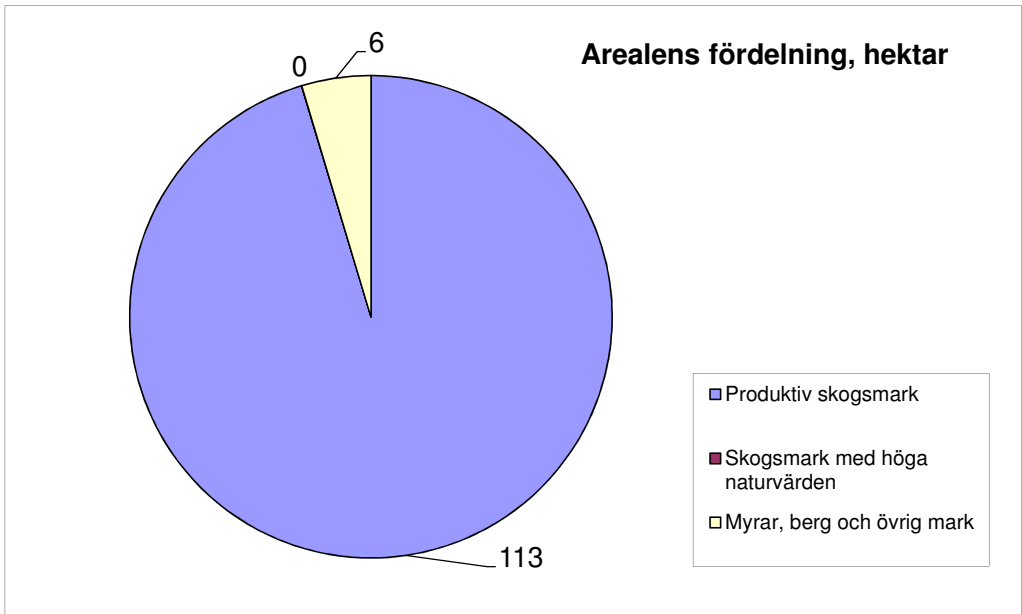
Prästlönefastigheter i Vännäs kommun:  
Vännäs 17:1

Varje år växer kyrkans skogar i Vännäs kommun med en virkesvolym som skulle kunna fylla 7 timmerbilar och sysselsätta 1 person - om hela tillväxten på den produktiva skogsmarken avverkas. Varje anställd i skogsindustrin ger sysselsättning för ytterligare två i branscher som levererar varor och tjänster till skogsindustrin.

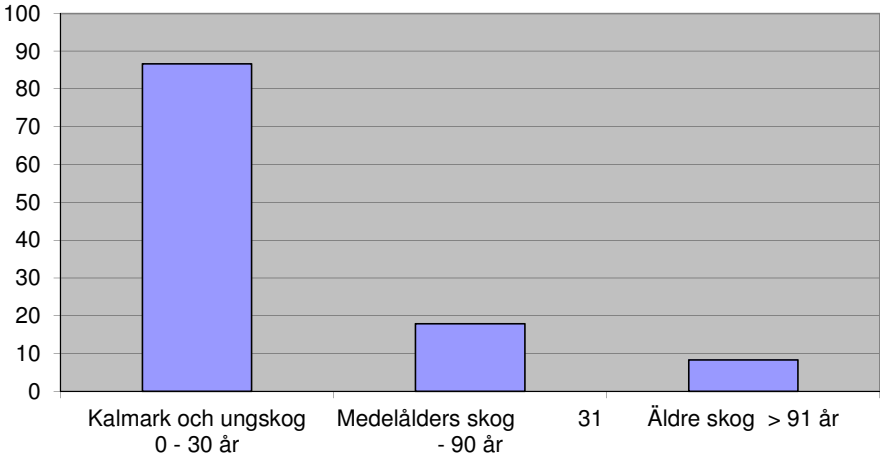
Det svenska skogsförrådet har under de senaste hundra åren stadigt ökat och uppgår nu till 3 000 miljarder skogskubikmeter (m<sup>3</sup>sk), vilket är mer än någonsin tidigare.

En hektar är 100 x 100 meter, dvs 10 000 m<sup>2</sup>

Förutom kyrklig mark i form av prästlönefastigheter finns kyrkogårdar, minneslunder och tomtmark för kyrkor och kapell. Den marken ägs av församlingen.



Åldersfördelning, hektar



Trädslagsfördelning

