

Kyrkans skogar i Kiruna kommun

I Kiruna kommun finns 10587 hektar kyrklig mark (prästlönefastigheter). Det motsvarar en yta av ca 21000 fotbollsplaner. Den kyrkliga marken i Kiruna kommun fördelas på:

Församlingar i Kiruna kommun:

Jukkasjärvi
Karesuando
Vittangi

Prästlönefastigheter i Kiruna kommun:

Karesuando 8:1
Vittangi 19:1

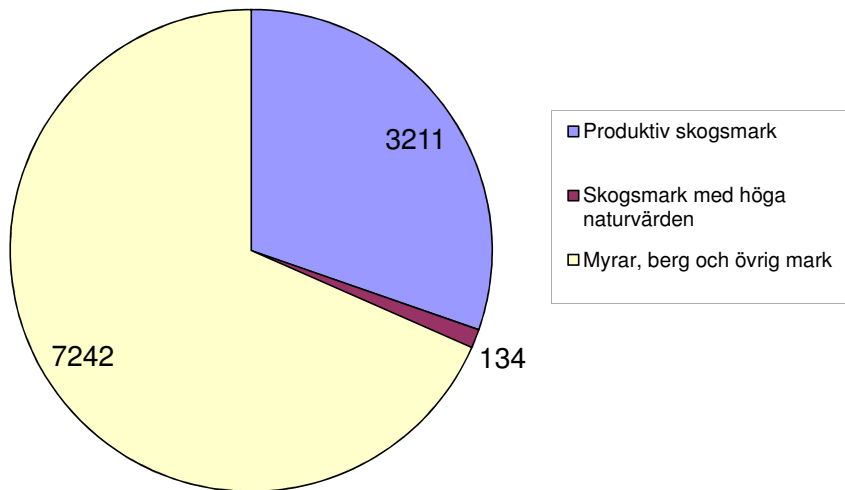
Varje år växer kyrkans skogar i Kiruna kommun med en virkesvolym som skulle kunna fylla 95 timmerbilar och sysselsätta 11 personer - om hela tillväxten på den produktiva skogsmarken avverkas. Varje anställd i skogsindustrin ger sysselsättning för ytterligare två i branscher som levererar varor och tjänster till skogsindustrin.

Det svenska skogsförrådet har under de senaste hundra åren stadigt ökat och uppgår nu till 3 000 miljoner skogskubikmeter (m³sk), vilket är mer än någonsin tidigare.

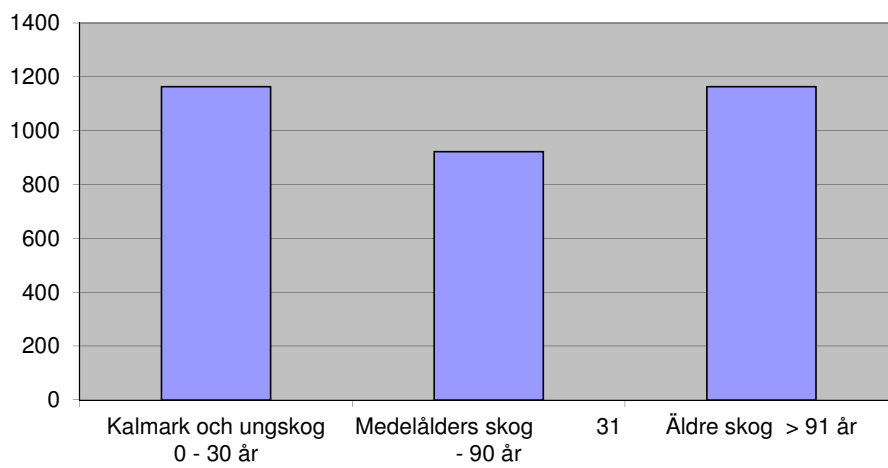
En hektar är 100 x 100 meter, dvs 10 000 m²

Förutom kyrklig mark i form av prästlönefastigheter finns kyrkogårdar, minneslunder och tomtmark för kyrkor och kapell. Den marken ägs av församlingen.

Arealens fördelning, hektar



Åldersfördelning, hektar



Trädslagsfördelning

