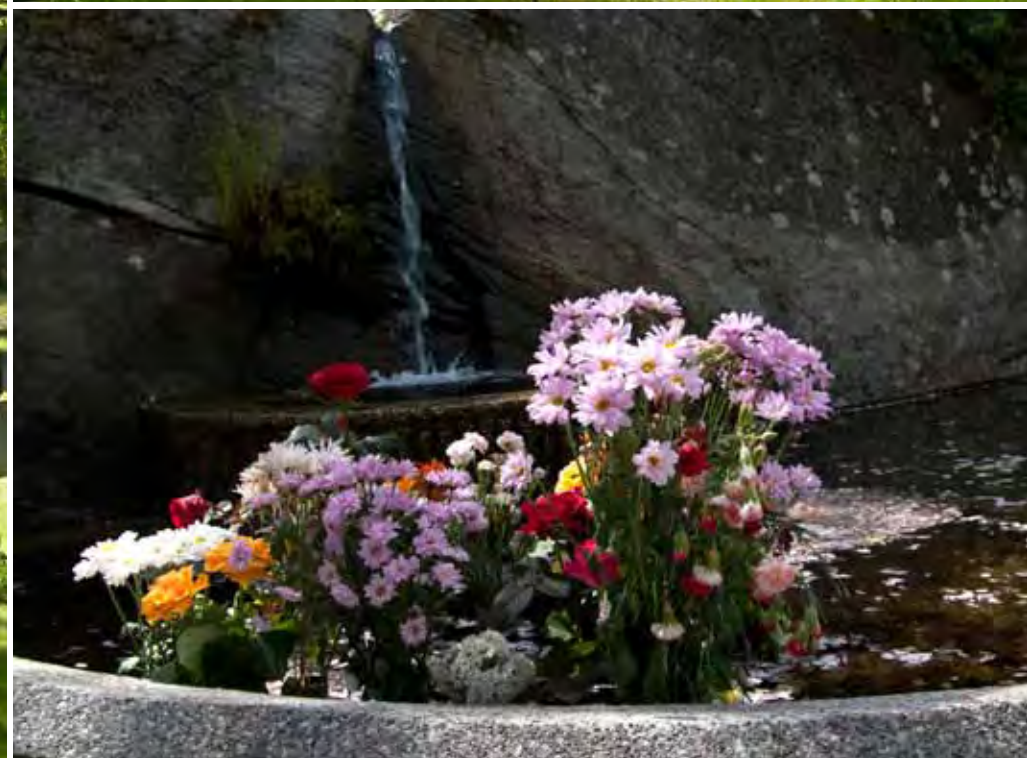




Kvibergs kyrkogård 1935



VÅR STÖRSTA KYRKOGÅRD FORMGAVS AV TIDENS STÖRSTA ARKITEKTER

ARKITEKT GUNNAR ASPLUND OCH SVEN IVAR LIND vann en arkitekttävling om utformningen av Kvibergs kyrkogård. Asplund och Lind var tongivande och internationellt uppmärksammade arkitekter. Kyrkogården invigdes 1935.

I dag är den Sveriges största. Den karakteriseras av sin parkliknande uppbyggnad – topografin har skapat förutsättningar för de olika delområdenas karaktär. Urnlundarna ligger vackert inbäddade vid berget med diskreta liggande gravstenar. Gravvårdarna har huvudsakligen grupperats utifrån bredd, höjd, granitsort, med eller utan stenram. Den ursprungliga uppdelningen i familjegravar och allmänna gravfält är på sina håll fortfarande tydlig.

DET FINNS TVÅ OMRÅDEN MED KRIGSGRAVAR där man sammanfört omkomna från de båda världskrigen – det ena för brittiska samväldet, det andra för omkomna tyskar. De stupade soldaterna hedras årligen med en ceremoniell kransnedläggning.

I OMRÅDET DALEN finns många muslimska gravar och här ligger offer från brandkatastrofen 1998 begravda, med gravstenar sammanlänkade med en kedja.

Det finns ett område för stoft efter sjömän, och ett för medlemmar i den lettiska församlingen.



Här finns också ett barngravfält för mycket små barn.

TILL GÖTEBORGS FÖRSTA MINNESLUND användes bl a gamla grundstenar från Nya Lödöse kyrka från 1528. Minneslundan utformades av Sven Brolid, för den konstnärliga utformningen står Torolf Engström. Skulpturen ”Lågorna” står i närheten av en damm med ständigt vattentillflöde från det intilliggande berget.

HELGA KORSETS KAPELL RITADES AV R O SVENSSON och invigdes samtidigt som kyrkogården. Taket är kopparklätt med en glaslanternin som förser kapellsalen med dagsljus. Fasaderna är av handslaget tegel, sockeln huggen mörk natursten. Den monumentala kopparporten har bitvis fått ersättas med annan plåt på grund av stölder.

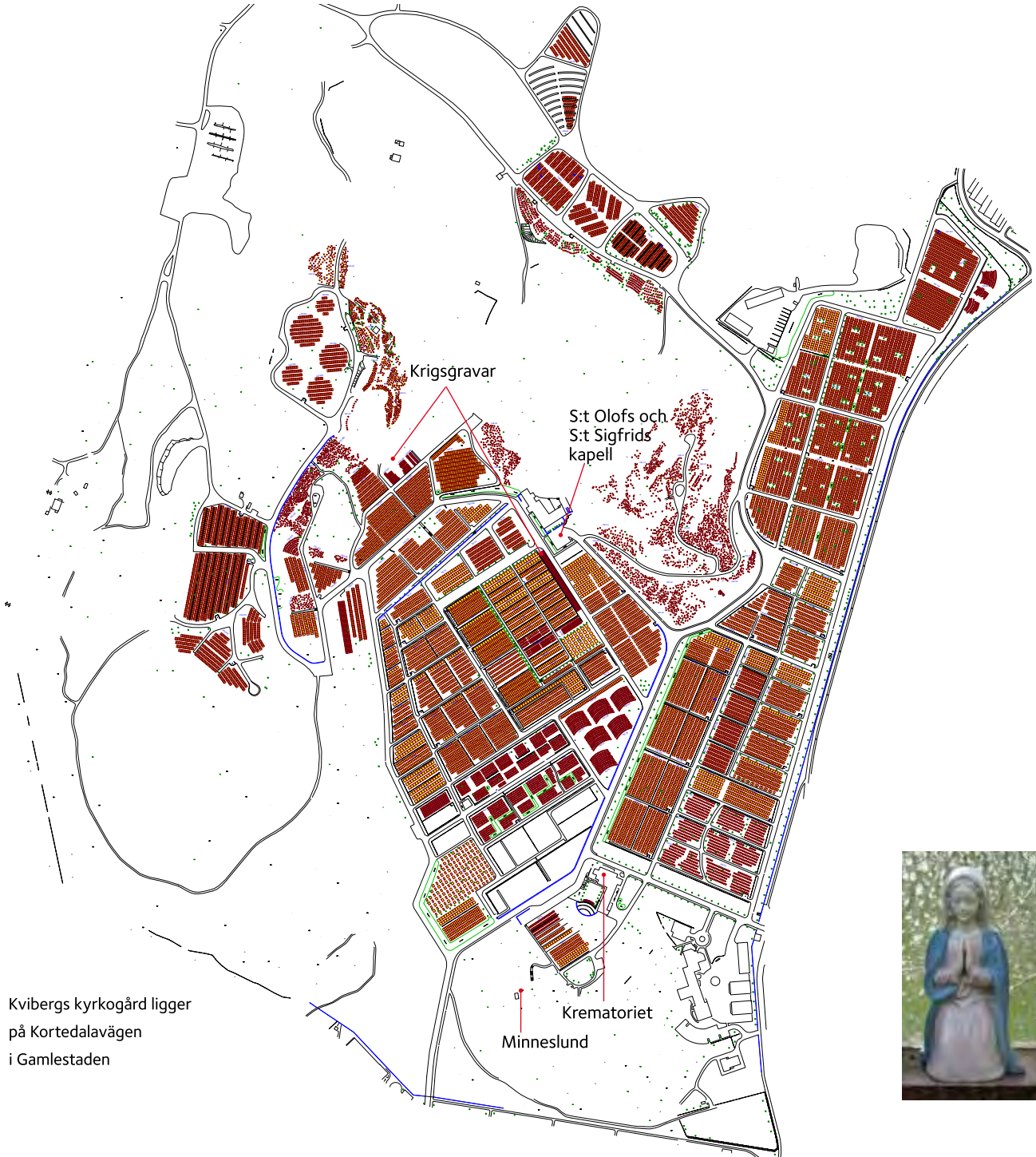
Två stora änglar i förgyllt trä av skulptören Carl Berger hänger i ceremonihallen. Ett högt dekorerat korfönster är signerat Simon Gate, tillverkat vid Orrefors Glasbruk.

Den före detta kapellsalen rymmer idag Göteborgs enda krematorium. Drygt 5 000 stoft från Göteborg med kranskommuner kremeras årligen.

SANKT OLOFS OCH SANKT SIGFRIDS KAPELL. Några år efter invigningen av kyrkogården vann Asplund nästa tävling – utformningen av ett kapell med krematorium. Men av olika skäl dröjde det till 1951 innan nuvarande Sankt Olofs kapell kunde byggas.

Fasaden är av röd granit. Ett högt koppartak utmärker kapellet från långt håll. På långsidorna finns blyinfattade fönster med färgat glas, på den södra fasaden finns fönster med glasmålningar och glasmosaik av konstnären Uno Lindberg.

I slutet av 1950-talet förlängdes byggnaden med Sankt Sigfrids kapell, som ritades av Lind efter Asplunds bortgång. Krematoriet togs ur bruk på 1990-talet.



Kvibergs kyrkogård ligger på Kortedalavägen i Gamlestaden



FAKTA KVIBERGS KYRKOGRÅRD

Yta	135 ha
Antal gravar, ca	25 000
varav skötselgravar	6 700
Gravsättningar 2008	822
varav 210 kistor, 325 urnor, 287 minneslund	