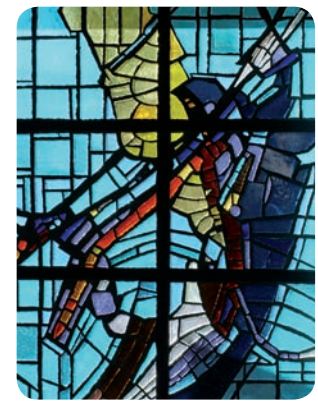
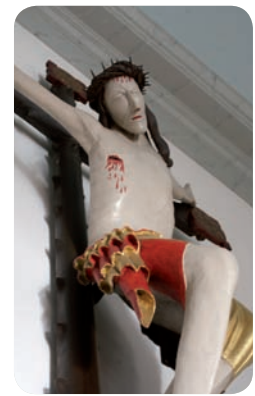


Växjöbyggdens kyrkor



1 Lammhult Den moderna kyrkan från 1964, ritad av arkitekt Claes Knutsson, anknyter genom de slutna yttermurarna och kullerstenarna till äldre byggnadstraditioner som medeltida stenkyrkor och klostermiljöer. Koret har en målad fondvägg i glas av konstnären Olle Swanlund.



2 Aneboda Den treskeppiga träkyrkan uppfördes 1896-99 i en nationalromantisk stil med drag av medeltida träkyrkoarkitektur. Sidoskeppens pelargångar och den öppna takstolskonstruktionen ger kyrkorummet sin speciella karaktär.

3 Asa Dagens nyklassicistiska kyrka, som uppfördes 1806-07, har ett vackert triumfkruccifix i koret från 1300-talet. I vapenshildfönstret kan man se delar från en runsten: "... lät göra denna bro ... (och resa) ... (stenen) ... sin broder ...".

4 Berg Bergs kyrka uppfördes år 1831-35 i en enkel nyklassicistisk stil, ett stycke från den medeltida kyrkplatsen. Altartavlan, som föreställer Kristi förklaring, är målad 1881 av Ludvig Frid från Vetlanda. 1967 kompletterades den med åtta bilder ur Jesu liv i två flyglar målade av David Ralson. Målningar av Frid finns även i Urshults och Vetlandas kyrkor.

5 Tolg Exteriört anses kyrkan, från 1878-79 vara en av de bäst bevarade sena 1800-tals kyrkorna i länet. Kyrkorummet pryds sedan 2001 av ett vackert medeltida altarskåp från den gamla kyrkan. 2002 invigdes Marias kapell under läktaren, avskilt från kyrkorummet med en glasvägg, av biskop Anders Wejryd.

6 Ör Blickfång i 1500-talskyrkan är Ljungbykonstnären Sven Ljungbergs stora utsmyckning från 1985 som fyller hela korväggen. Mosaiken, som visar den sista nattvarden, ledde till en del spekulationer eftersom några av lärjungarna ansågs likna vissa samtida politiker. Vid samma tillfälle färgsattes även hela kyrkorummet efter Ljungbergs förslag.

7 Ormesberga Kyrkan uppfördes troligtvis som en enkel så kallad salskyrka vid slutet av 1600-talet, under barocken. Under århundradena har kyrkan byggts ut och ger idag ett mer nyklassicistiskt intryck. Det finns dock fortfarande mycket kvar som minner om tiden när kyrkan byggdes, den gamla altaruppställningen och ett epitafium i barockstil samt gravhällar inne i kyrkan.

8 Tjureda Den välbevarade medeltida dopfunten från ca 1170-1220 har vackert huggna pärlprydda arkader med sex djurfigurer, bland annat en tvehövdad drake och ett lejon, 1887 fick kyrkan sin första orgel som ursprungligen byggdes för Skeppsholmskyrkan i Stockholm 1835 av Per Zacharias Strand.

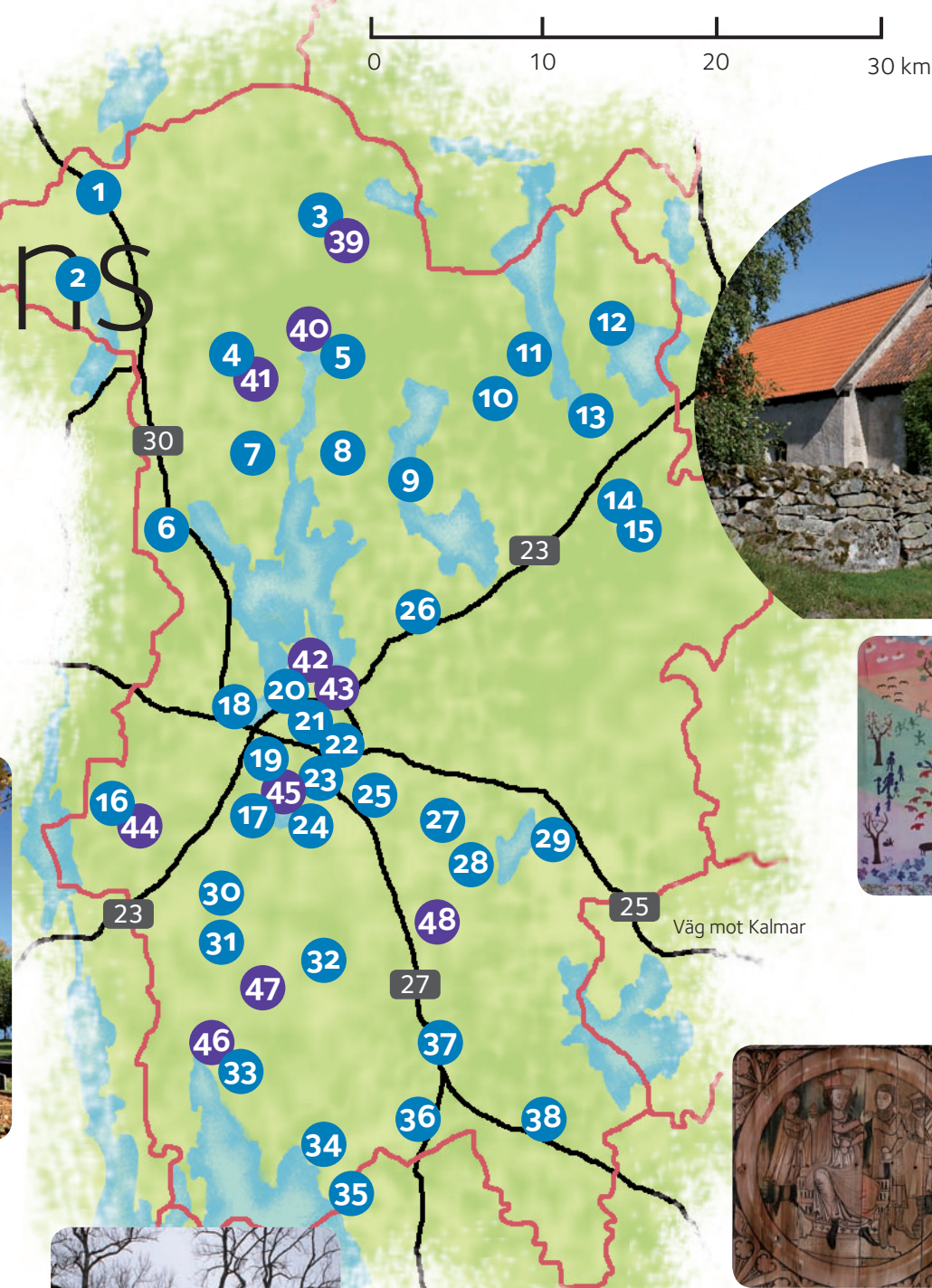
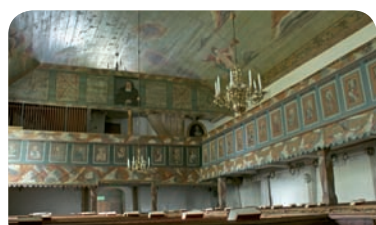
9 Söraby Interiören i denna nyklassicistiska kyrka från 1780-81 präglas av den ursprungliga gustavianska inredningen där altartavlan med omfattning, predikstolen, läktaren och orgelfasaden är välbevarade. I långhuset hänger ett votivskepp som enligt inskrift skänktes till kyrkan 1753.

10 Drev gamla Dendrokronologisk datering av ekvirket i takstolarna visar att träden fälldes cirka 1170 och den romanska absidkyrkan i sten anses vara den äldsta idag bevarade kyrkan i Kronobergs län. Kyrkan förvandlades till en ödekyrka på 1800-talet när den nya kyrkan uppfördes på en annan plats.

11 Drev-Hornaryd När den nya kyrkan invigdes 1868 var detta ett resultat av biskop Tegnérns förslag från 1831 och inte efter initiativ från församlingarna. Alfresco-målningen från 1940 av Olle Hjortzberg fyller hela absidens mittfält och är ett konstnärligt nytillskott i det annars så välbevarade 1800-talsrummet.

12 Sjösås Det var utan tvivel biskop Esaias Tegnér som var drivande till uppförandet av den nya kyrkan som invigdes 1865. Den nyklassicistiska kyrkans altartavla, av Kristi nedtagande från korset, är en kopia av altarmålningen i Kalmar domkyrka som i sin tur är en kopia av Rubens målning i katedralen i Antwerpen.

13 Sjösås gamla Man har funnit enstaka väggplankor från den äldsta träkyrkan på platsen, som troligtvis var från 1100-talet. Dagens rektangulära salskyrka från 1400-talet fick stå kvar som ödekyrka när den nya uppfördes 1865 fram till 1944 då den renoverades. Den välbevarade sengotiska kyrkans interiör präglas av målningsdekor från 1700-talets andra hälft av Johan Christian Zschotzsch, samt Johan Stendahl och Petter Österberg.



14 Dädesjö gamla Den medeltida kyrkan övergavs när den nya invigdes och användes som sädesmagasin fram till 1906 då Vitterhetssakademien tog över ansvaret för byggnaden. De välbevarade takmålningarna från 1200-talet visar berättelserna kring Kristi födelse med bland annat Sankt Staffan och tuppen som får liv.

15 Dädesjö År 1796 invigdes den nyklassicistiska kyrkan och än idag syns den tidens symbolspråk tydligt. Inga onödiga utsmyckningar förvillar ögonen, eller stör åhörarnas koncentration på prästens predikan. Det talade och uppfostrande ordet är i centrum.

16 Öja Kyrkan invigdes 1855 men fick sin altartavla, målad av Ludvig Frid först 20 år senare. När kyrkan renoverades 1972, och altartavlan togs ned, upptäcktes att ett stort kors med törnekrona var målat direkt på murverket. Förmodligen var detta den första altartavla i kyrkan.

17 Bergunda Ända från till 1921 var, den ursprungligen medeltida kyrkan patronat till sättegården Bergkvara vilket även avspeglas i kyrkorummet. Den så kallade greveläktaren från 1825-26, med schablonmålningar dominerar sydväggen i kyrkorummet.

18 Öjaby 1906 eldhärjades stenkyrkan från 1400-talet och lämnade i stort sett bara kvar de medeltida murarna. Kyrkan vi ser idag är en 1900-tals kyrka med medeltida ursprung vars kyrkorum präglas av jugend och nationalromantik i samspel med flera inventarier som man lyckades rädda från branden.

19 Västrabo Den murade tegelröda stadsdelkyrkan uppfördes 1956 efter ritningar av Bent Jörgen Jörgensen, Växjö. Kyrkorummets norra vägg domineras av ett stort fönsterparti av konstnär Sven Sahlberg, Stockholm. Fönstret, i ofärgat glas, är dekorerat genom ytblåstring med religiösa motiv och nonfigurativa bilder.

20 Johanneskyrkan 1993 uppfördes kyrkan utifrån ritningar av arkitekt Åke Krösner, Växjö. Genom kyrksalens stora fönster kan besökaren följa årstidernas skiftningar.

21 Mariakyrkan År 1977-79 uppfördes denna kupulkyrka i betong och tegel. "Hagia Hovia - urkyrkan" ritad av Richard Brun och Thomas Hellqvist. Kyrkans bänkkvarter är placerade som i en amfiteater med altare i mitten. Vid kyrkans 20 års jubileum tillkom en glasutsmyckning av glaskonstnär Monica Backström. Även dopfunten är gjord i glas av konstnären Tom Möller.

22 Skogslyckan Stadsdelkyrkan uppfördes 1943 som begravningskapell men invigdes som kyrkobyggnad 1966. Altaret, dopfunten, fönsterglas och armaturer är formgivna av Lindshammars glasbruk. Altarmosaiken är skapad av konstnär David Ralson 1966 och visar faderns öppna famn vid den förlorade sonens hemkomst.

23 Växjö domkyrka Altarskåpet i sandgjutet glas "Fiat Lux" eller "Ljus blev till" från 2002, av glaskonstnären Bertil Vallien, är ett av de nyaste inslagen i kyrkan och visar scener ur både gamla och nya testamentet.

24 Teleborg Kyrkan, som är murad i kalksandsten, är ritad av arkitekt Bent Jörgen Jörgensen och invigdes 1974. Att kyrkan ligger i glasriket avspeglas genom det vackra glaskorset i koret

25 Högstorp Arkitekt Sigge Ullén, Karlskrona, ritade denna mörkröda tegelkyrka från 1965 för stadsdelarna Öster och Högstorp. Den målade altartavlan från 1994, av konstnär Mats Aronsson, Högstorp, är inspirerad av Bo Setterlinds psalm "Det finns en väg till himmelen".

26 Gårdsby Kyrkan invigdes 1837 av biskop Esaias Tegnér som då även var kyrkoherde i Gårdsby prebendepastorat. Den då nyklassicistiska kyrkan, med ett avskalat kyrkorum, fick ett helt annat uttryck på 1880-talet genom de rika utsmyckningarna som då tillkom av Bengt Nordenberg och Sven Linnborgs medaljongmålningar från 1905.

27 Hemmesjö gamla Enligt tradition tog danskarna den medeltida absidkyrkans blytt men deras båt kapselsade i Hemmesjösjön, vid den plats som senare kallades Jutudden. När den nya kyrkan invigdes 1854 auktionerades virket i både inredningen och klockstapeln ut och 1100-talskyrkan lämnades att förfalla. 1949 återinvigdes den då nyrenoverade romanska kyrkan.

28 Hemmesjö När kyrkan invigdes 1854 hade stilblandningar blivit vanliga inom kyrkoarkitekturen vilket bland annat syns genom tegelorneringarna som finns kring fönster, dörrar och takfoten. 1997 skapades ett mindre kapell i kyrkan genom att glasväggar sattes upp i kyrkans västra korsarm.

29 Furuby År 1888 invigdes den nygotiska kyrkan. Kortarems femdelade målning från 1957, med motiv från Efesierbrevet 6 är ett verk av konstnär David Ralson.

30 Vederslöv Altartavlan i den treskeppiga kyrkan från 1800-talets slut, målad av Axel Jungstedt, skänktes till församlingen 1905 av den skönsjunga och världskända sångerskan Kristina Nilsson som var född i församlingen.

31 Vederslöv gamla Den romanska 1200-tals kyrkan övergavs och förföll när den nya kyrkan invigdes 1880 men togs i bruk igen på 1920-30 talet. Kyrkan har rika målerier, från 1200-talets helgonbilder till 1700-talets draperimålningar, vilka utgör smakprov på olika tiders sätt att dekorera kyrkan. Utvändigt, i det sydvästra hörnet, kan man se ett inhugget bildmönster, bland annat ett lejon.

32 Tävelsås Kyrktornet, som har en bred kvadratisk bas och sen smalnar av i fyra etapper, präglar kyrkans exteriör. Tornet är i grunden en separat klockstapel som flyttades och kläddes in 1796 och därigenom byggdes ihop med träkyrkan från 1784.

33 Kalvsvik Först 1992 tillkom de färgstarka korfönsterna som ritades av David Ralson för kyrkan redan 1969. Den nyklassicistiska kyrkan är från 1852.

34 Jät 1910 invigdes Jäts nya kyrka, ritad av arkitekten Erik Lallerstedt. Kyrkans jugendstil med starka influenser av nationalromantik, bland annat genom den synliga takkonstruktionen, är ovanlig i länet.

35 Jäts gamla Här kan man se en av de bäst bevarade barockinredningarna i länet. Bänkar, läktare och det fantastiska måleriet är från 1600- och 1700-talen. Takstolarna i kyrkan är, genom dendrokronologi, daterade till 1226 vilket ger en fingervisning om när stenkyrkan uppfördes.

36 Uråsa Altartavlan, en modern relief av sten från 1941, är ett verk av konstnären Simon Gate. Kyrkorummet, som i grunden är senmedeltida, pryds även av en vacker basunblåsande träängel från tidigt 1700-tal.

37 Östra Torsås Innetaket i kyrkan, från 1852, dekorerades 1896 med en ljusblå stjärnhimmel, stjärnor, solar och kristna symboler i så kallad grisaille som besökaren kan njuta av än idag.

38 Nöbbelö År 1821 dömdes den gamla 1100-talskyrkan ut som "bristfällig och otillräcklig" och 1826 påbörjades arbetet med dagens kyrka som invigdes 1832. I kyrkan finns ett kruccifix från 1701 av bildhuggaren Johan Mathisson, Tegnaby. Dopfunten är ett vackert snidat arbete i trä.

Andra besöks- och sevärda kapell och kyrkplatser:

- 39 Asa skogskyrka
- 40 Tolgs gamla kyrkogård
- 41 Bergs gamla kyrkogård
- 42 S:t Sigfrids kapell, Kronobergs stiftsgård
- 43 Hovshaga kapell
- 44 Öja gamla
- 45 Tegnérkapellet
- 46 Kalvsviks gamla
- 47 Tofta ödekyrkogård
- 48 Tegnaby kyrkogård

