



# KLIMATUTREDNINGAR

## NORRA ÖLANDS KYRKLIGA SAMFÄLLIGHET

Stiftsantikvarie Torbjörn Sjögren Växjö stift

KLIMATUTREDNINGAR UTFÖRDA AV:

Arkitekt Claes Thörnblad

Byggnadsantikvarie Karl Ekberg

Arkitekt & Miljö AB, Kalmar

Maj 2008

## Innehållsförteckning

Dokumentförklaring.....	3
Alböke kyrka.....	4
Borgholm kyrka.....	8
Böda kyrka.....	11
Gärdslösa kyrka.....	14
Persnäs kyrka.....	18
Litteraturlista.....	21

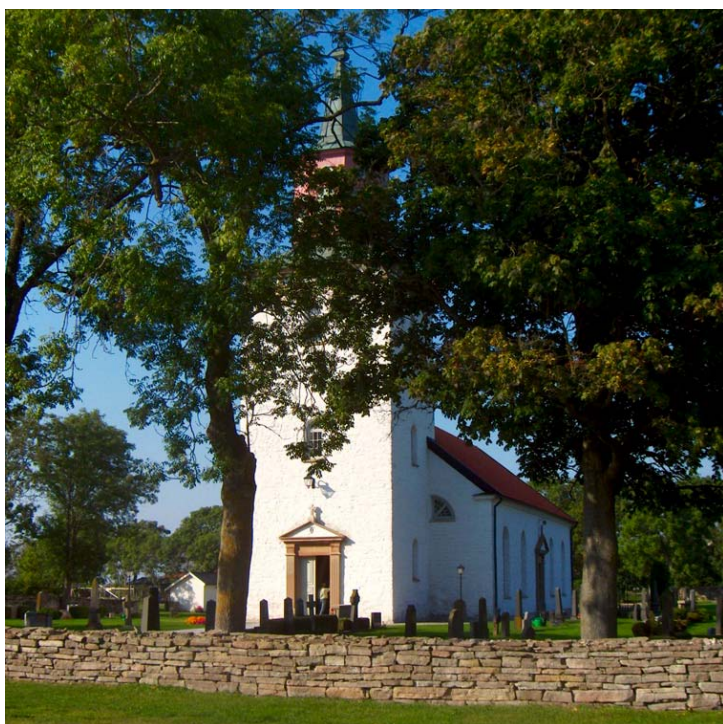
## Dokumentförklaring

I några fall har mätningarna utökats med ytterligare loggar varvid diagrammen inte alltid följer samma tidslinje. Samtliga planritningar presenteras i skala 1:250 om inget annat anges. Historisk information är hämtad från Bebyggelseregistret<sup>1</sup> Riksantikvarieämbetet om ej annat anges.

---

<sup>1</sup> <http://www.bebyggelseregistret.raa.se/>

## Alböke kyrka

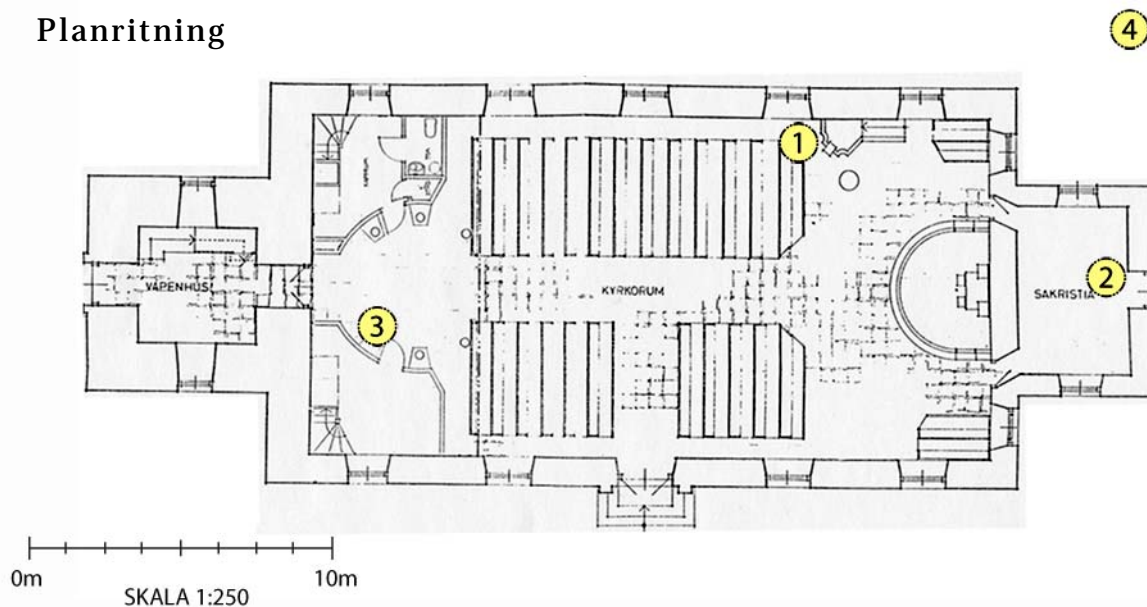


### Historik

Alböke kyrka består av ett rektangulärt kyrkorum med kor och utbyggd sakristia i norr och torn vid södra gaveln. Kyrkan föregicks av en medeltida klövsadelskyrka. Den nuvarande kyrkans nord-sydliga orientering sammanhänger med att den byggdes i vinkel mot den äldre byggnaden, som under en tid fick stå kvar som förhall innan den slutligen revs för att lämna plats åt det nya tornet i söder. Den nya kyrkan uppfördes 1859-1862.<sup>2</sup>

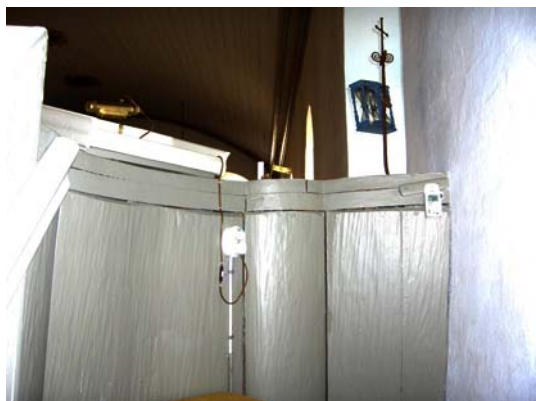
Uppvärmningslösning: RF%-styrda elradiatorer

### Planritning



<sup>2</sup> »<http://www.bebyggelseregistret.raa.se/>« - 2007-12-18

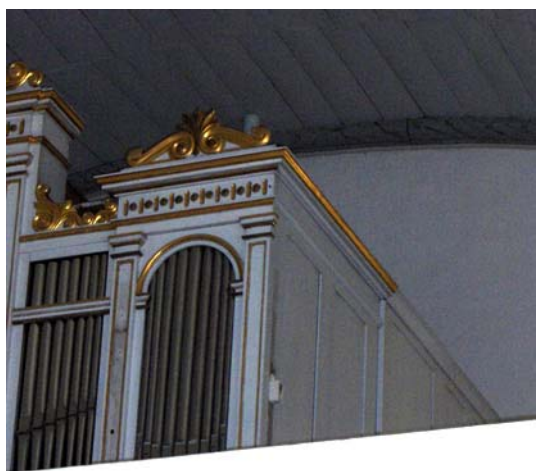
## Placering av klimatloggar



*1. Predikstol +1,60m*



*2. Sakristia +1,80m*

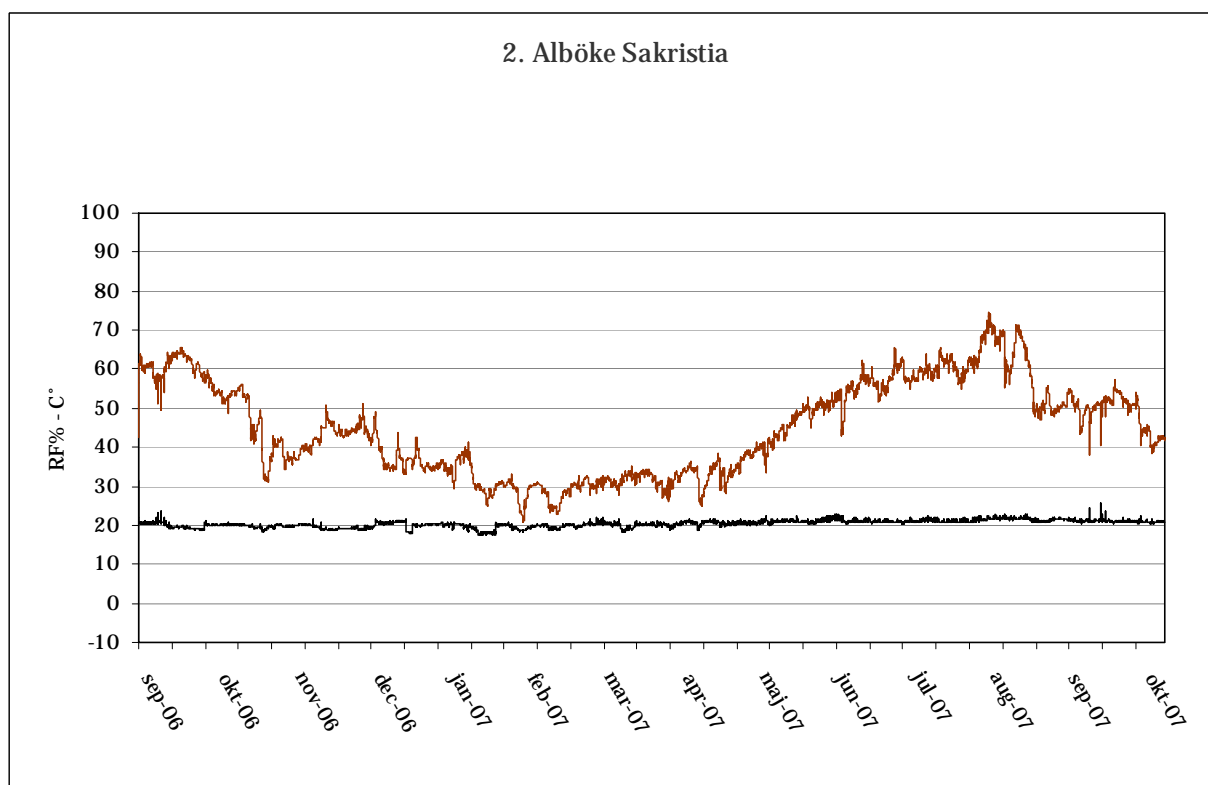
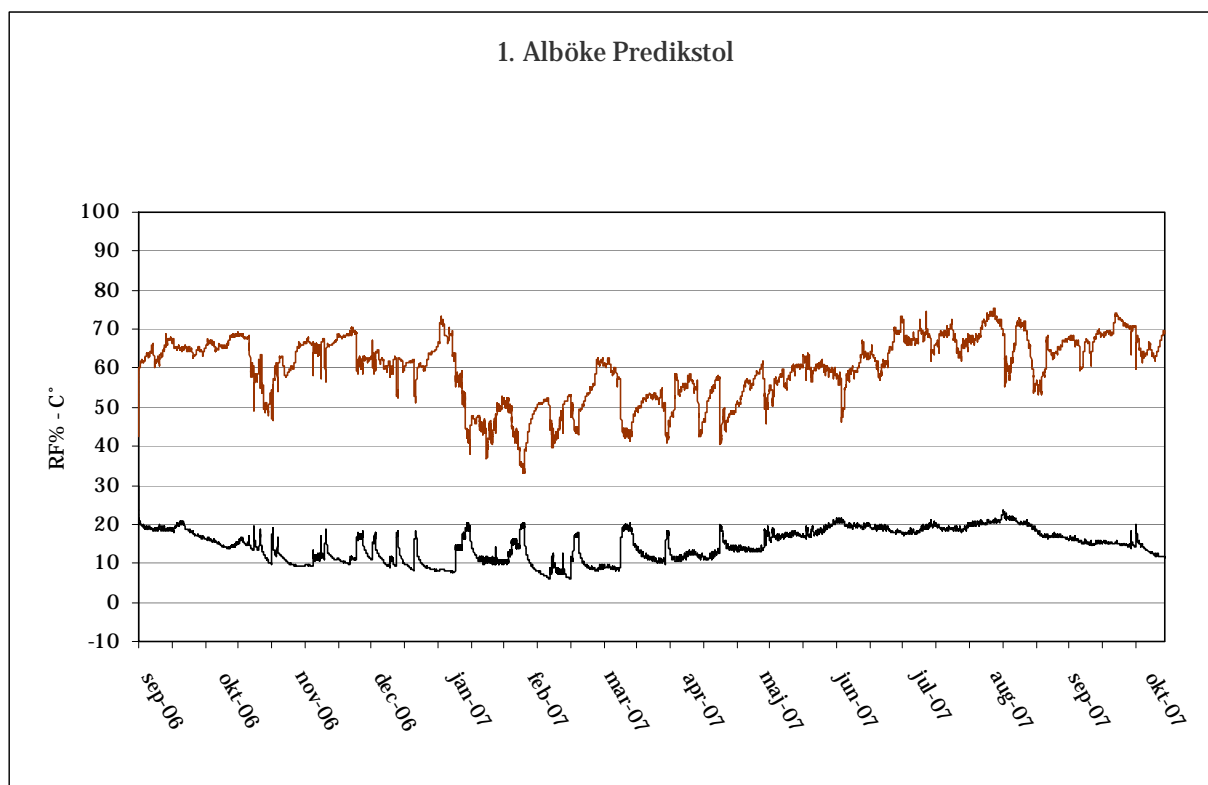


*3. Läktare +3,40m*



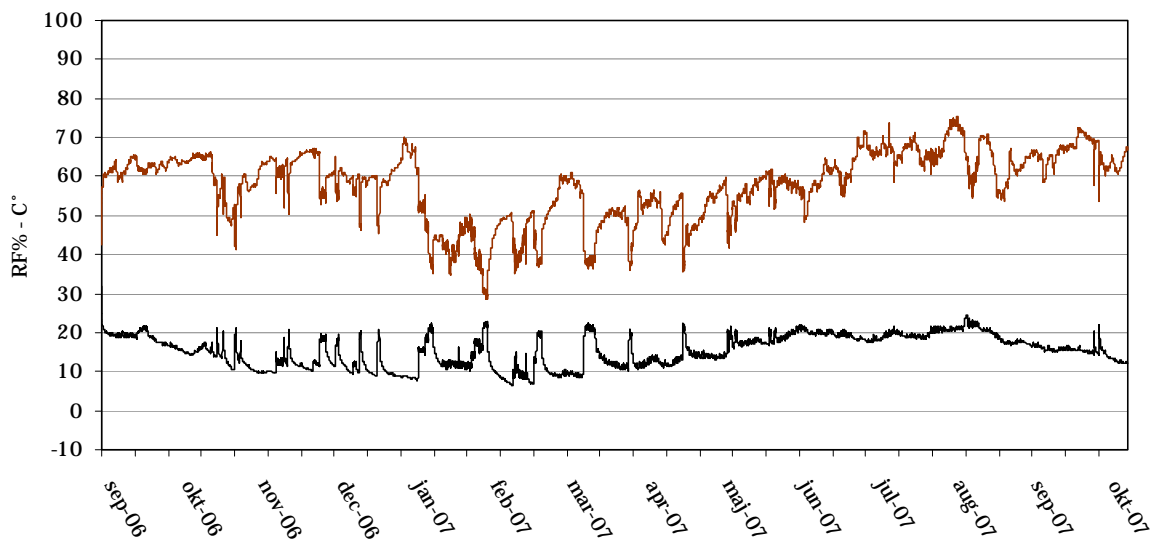
*4. Uthus +1,60m*

## Mätdata

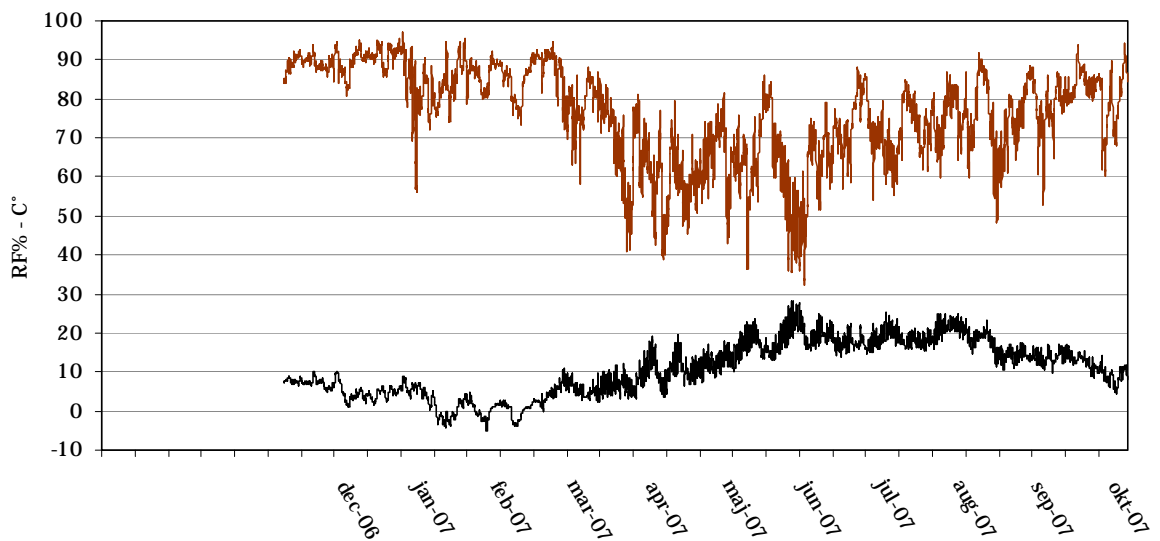




### 3. Alböke Läkare



### 4. Alböke Uthus



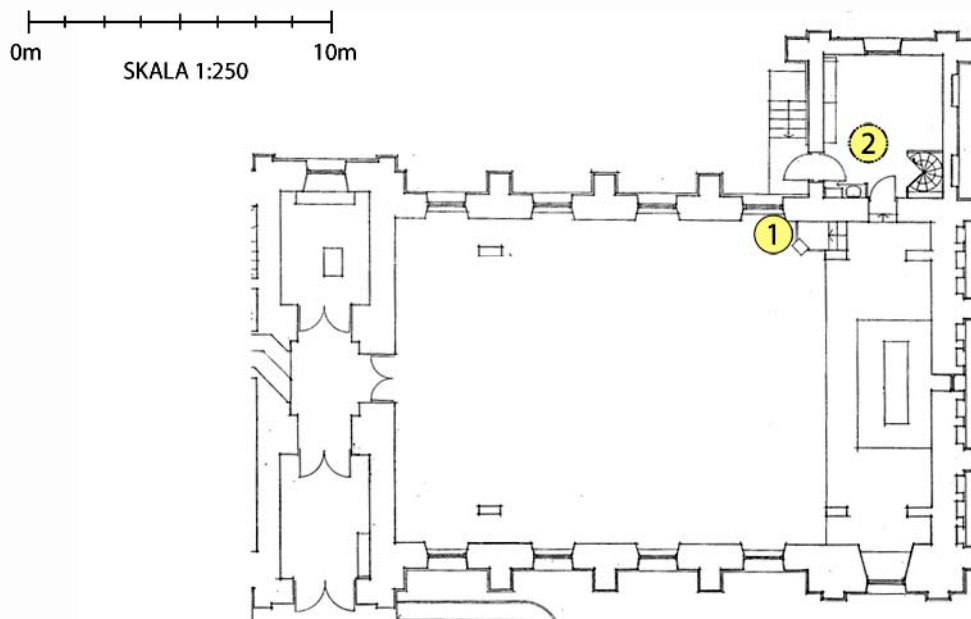
## Borgholm kyrka



### Historik

Först 1879 fick Borgholm sin egen kyrka där delar av en skolbyggnad fick utgöra kyrkorummet. Kyrkan har ett högt torn med spetsig spira och hörntoureller. Kyrkorummet med bl. a. glasmålningar av Harald Garmland och Erik Höglund är beläget i öster. I väster ligger ett församlingshem.<sup>3</sup> Uppvärmningslösning: Fjärrvärme, vattenburet system

### Planritning



<sup>3</sup> »<http://www.bebyggelseregistret.raa.se/>« - 2007-12-18



## Placering av klimatloggar

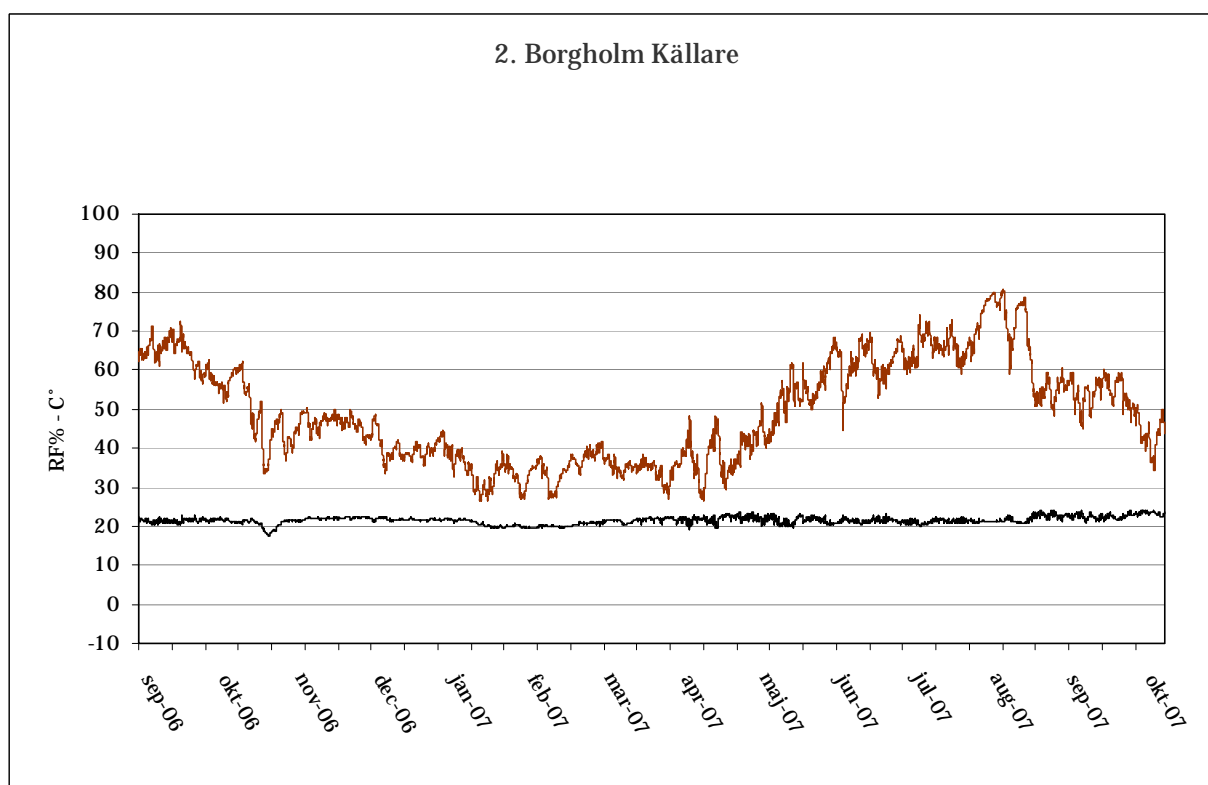
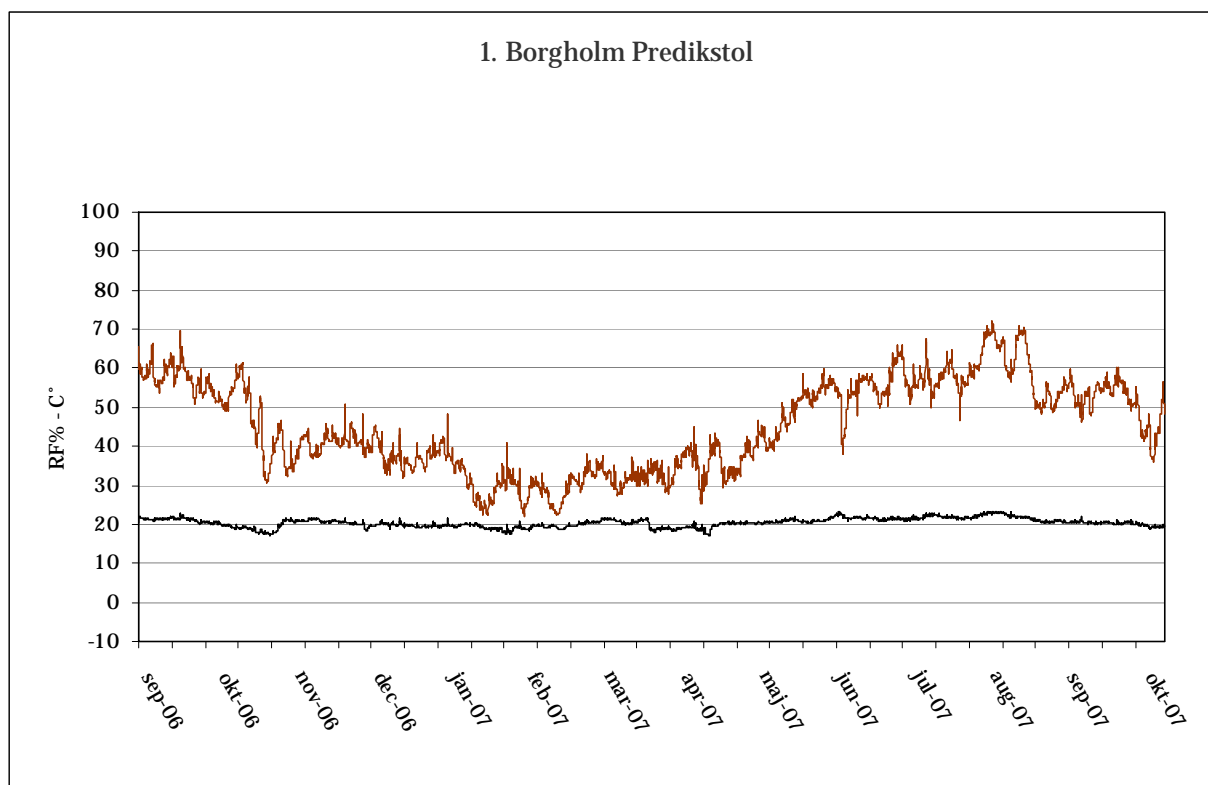


*1. Predikstol +1.60m*



*2. Källare -0,8m*

## Mätdata



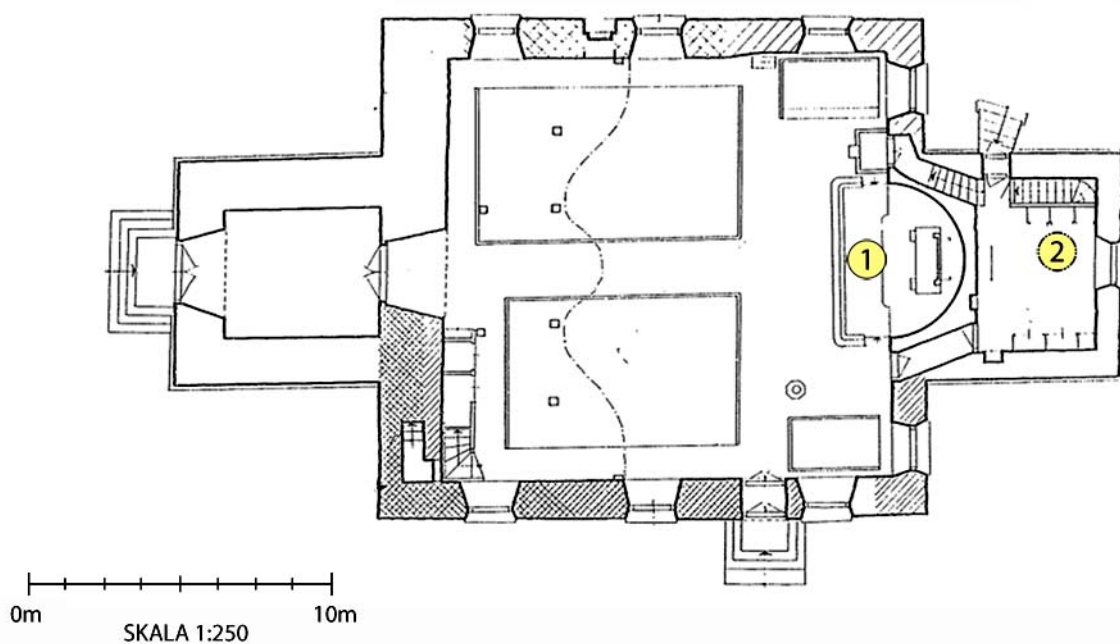
## Böda kyrka



### Historik

Kyrkan består av ett nästan kvadratisk långhus, absidial koravdelning, utbyggd sakristia i öst och torn i väst. Ursprungligen var byggnaden en medeltida tornlös försvarskyrka. 1801-1803 byggdes den om till den nuvarande enhetliga byggnaden. Murarna avjämnades, torn och sakristia tillkom. Långhus och sakristia täcks av sadeltak, tornet kröns av en lanternin.<sup>4</sup> Uppvärmningslösning: Oljefyllda elradiatorer

### Planritning

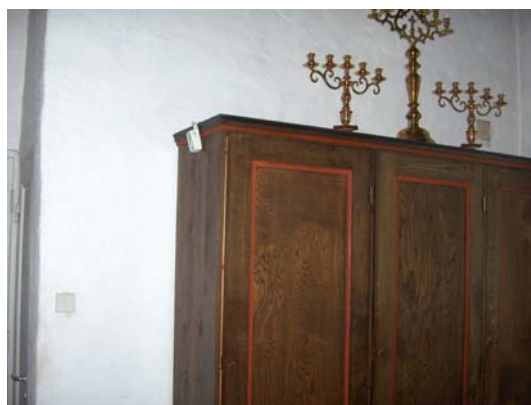


<sup>4</sup> »<http://www.bebyggelseregistret.raa.se/>« - 2007-12-18

## Placering av klimatloggar

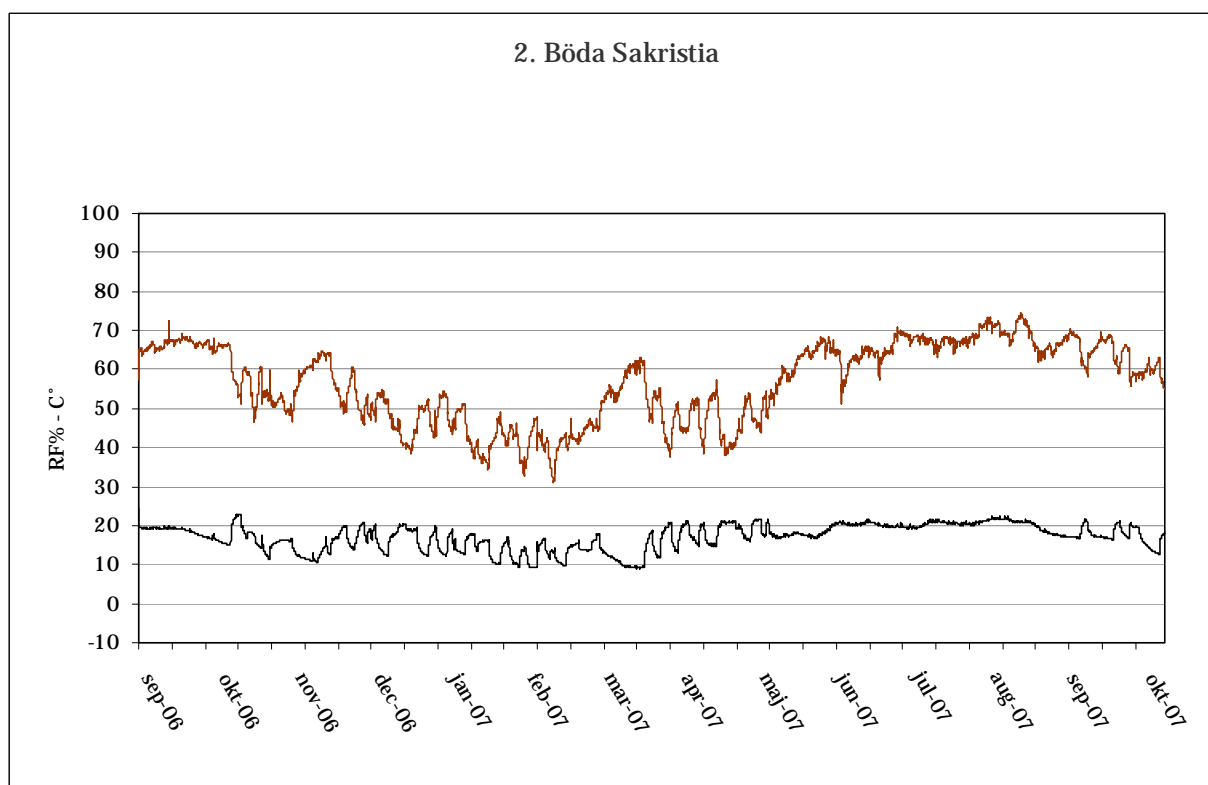
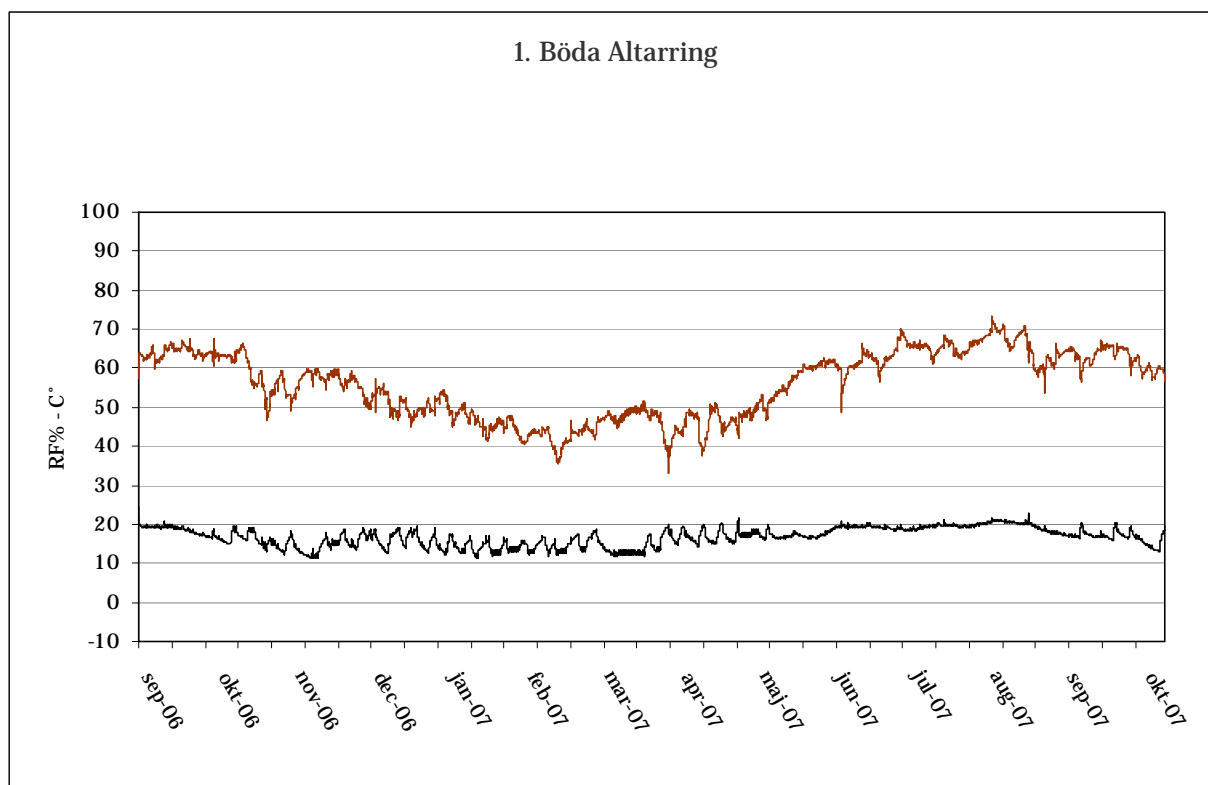


*1. Altarring +0,5m*



*2. Sakristia +1,80m*

## Mätdata



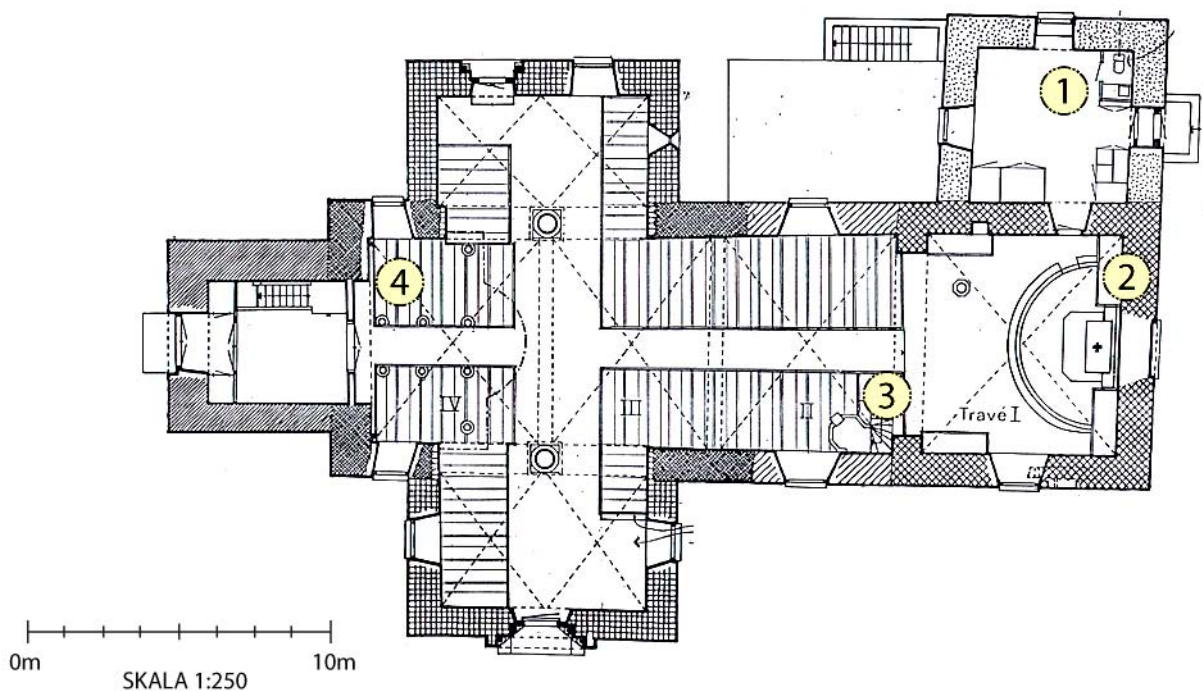
## Gärslösa kyrka



### Historik

Gärslösa kyrka, belägen på östra landborgen i en fornlämningsrik trakt, består av ett långhus, ett rakslutet kor av samma bredd i öster, två korsarmar som skjuter ut från långhusets västra del, sakristia vid korets norra sida samt ett torn i väster. Kyrkan härstammar från 1100-talet.<sup>5</sup> Uppvärmningslösning: Oljepanna, vattenburet system.

### Planritning



<sup>5</sup> »<http://www.bebyggelseregistret.raa.se/>« - 2007-12-18



## Placering av klimatloggar



1. Sakristia +1,80m



2. Altare 1.80m

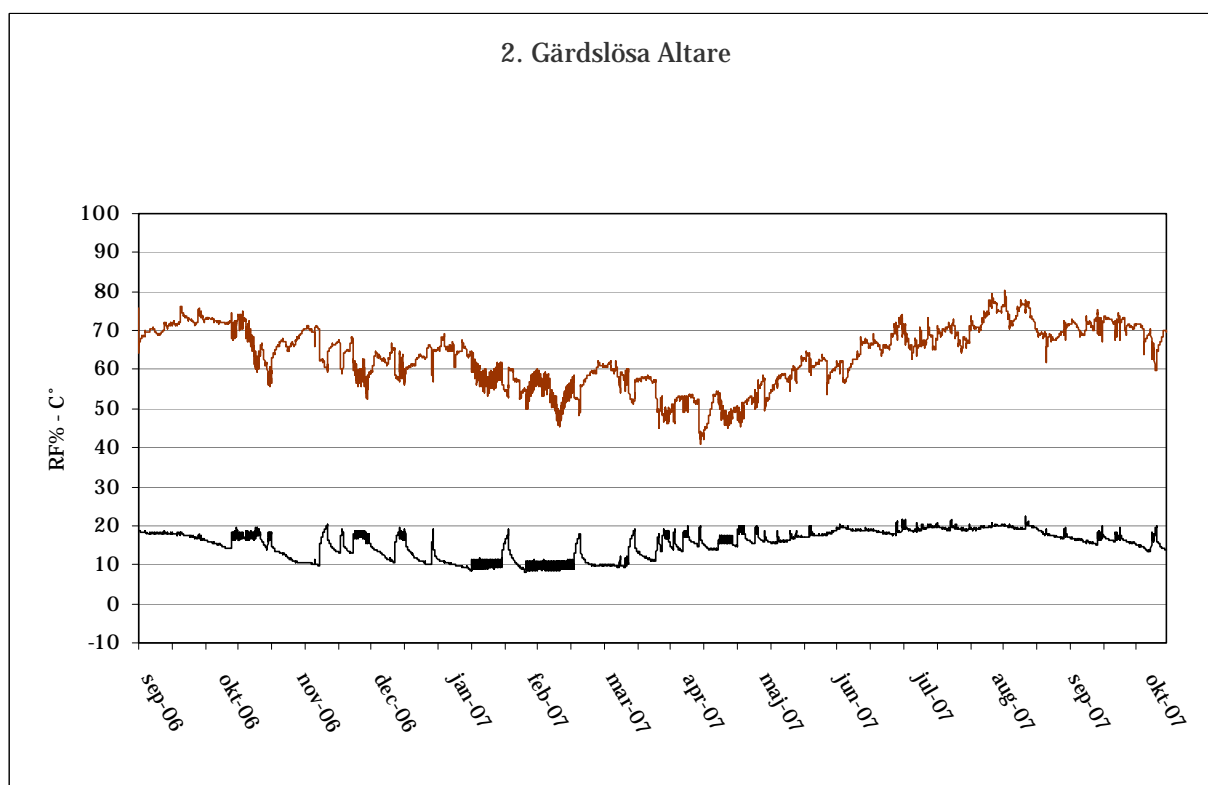
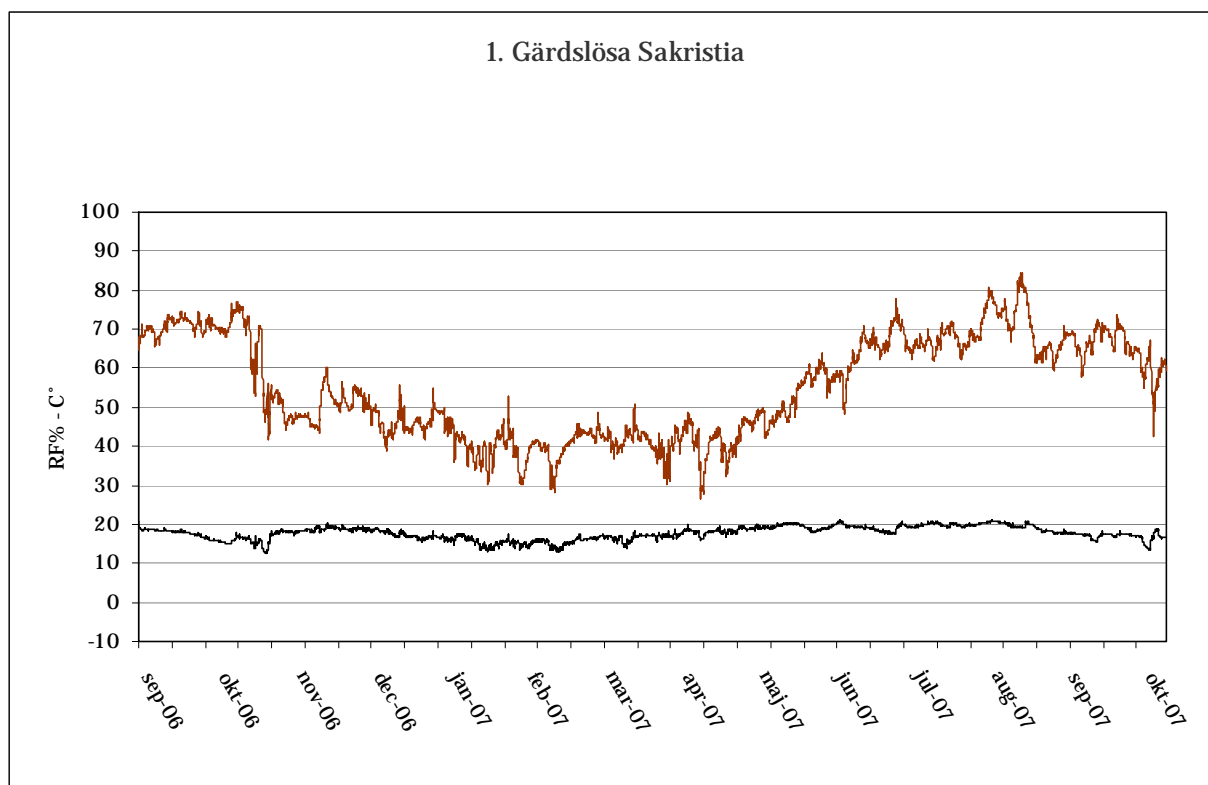


3 Predikstol +3,0m

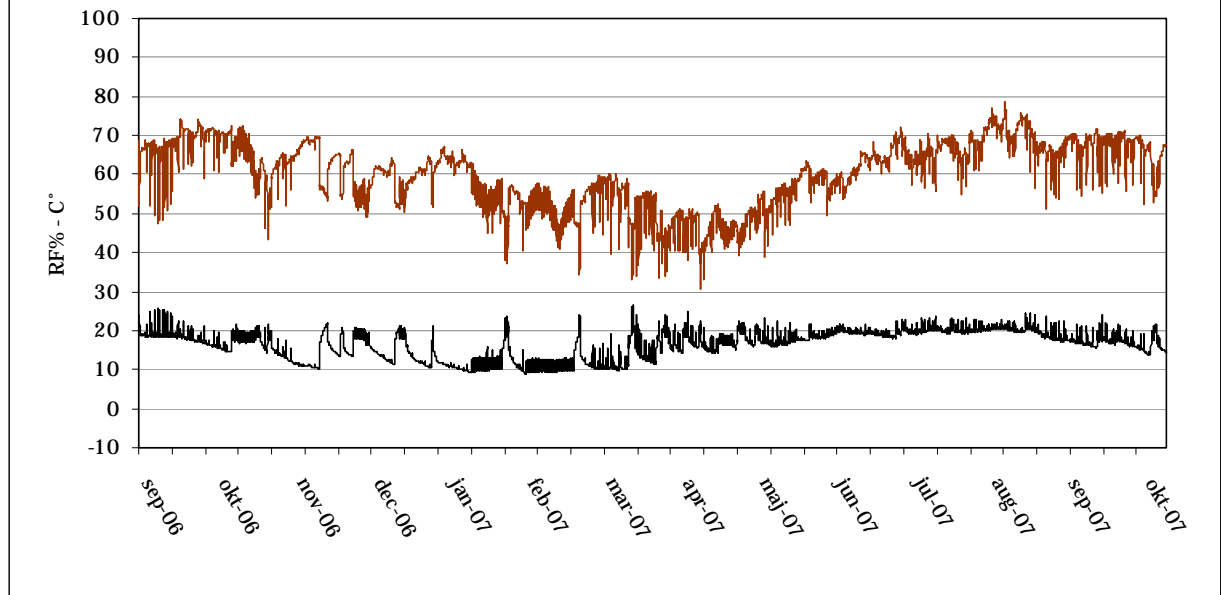


4 Läktare +1,90m

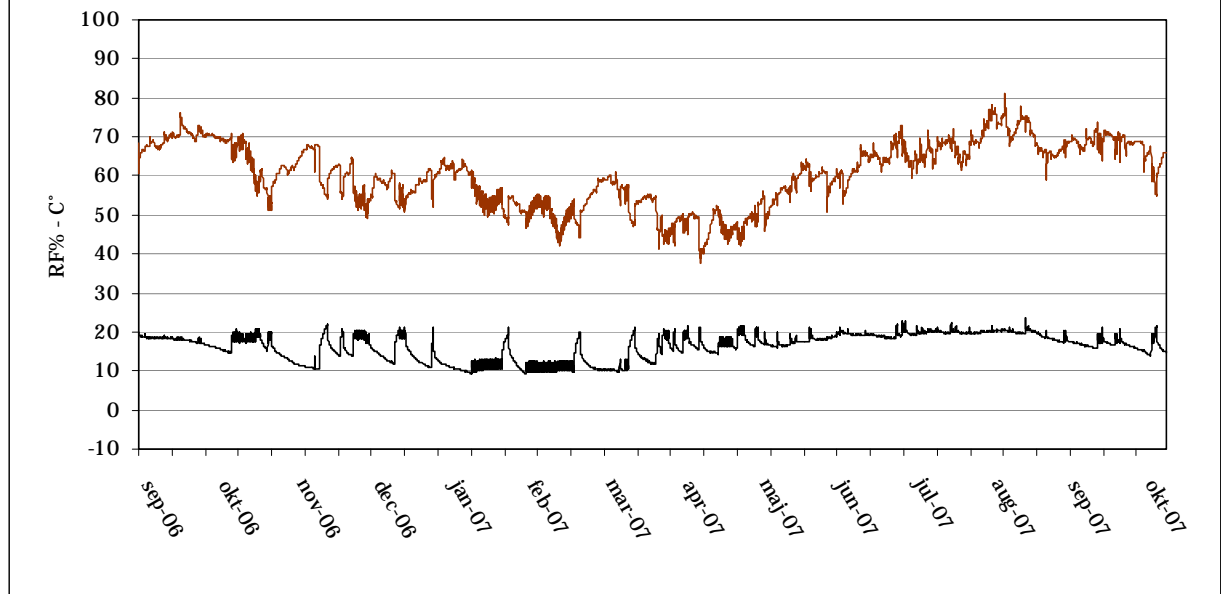
## Mätdata



### 3. Gärslösa Predikstol



### 4. Gärslösa Läktare



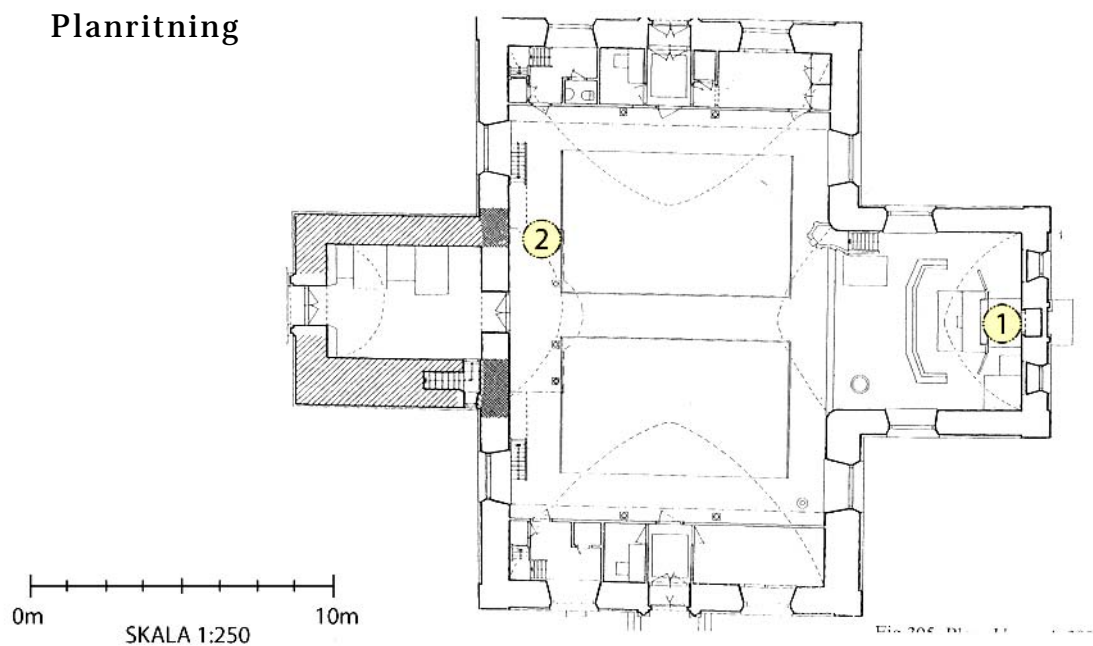
## Persnäs kyrka



### Historik

Persnäs kyrka har en korsformig plan med kor i öster och torn i väster. Av den ursprungliga, medeltida klövsadelskyrkan kvarstår det välbevarade borgliknande västra tornet med välvda rum och murtrappor. Persnäs hör till de få öländska kyrkor som även har sitt tornkrön - en pyramidformad huv - intakt sedan medeltiden. 1857 tillbyggdes korskyrkan; kyrkan fick en för tiden ovanlig planform.<sup>6</sup> Uppvärmningslösning: Oljepanna, luftvärmesystem

### Planritning



<sup>6</sup> »<http://www.bebyggelseregistret.raa.se/>« - 2007-12-18

## Placering av klimatloggar

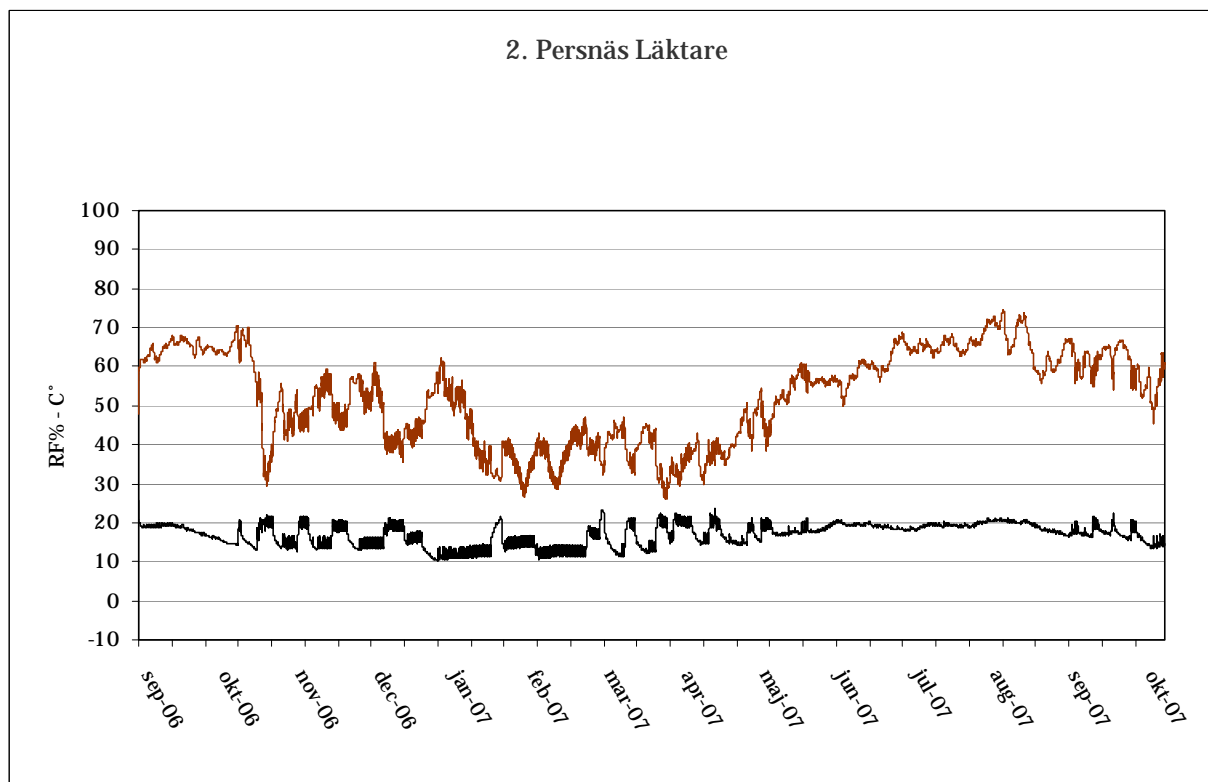
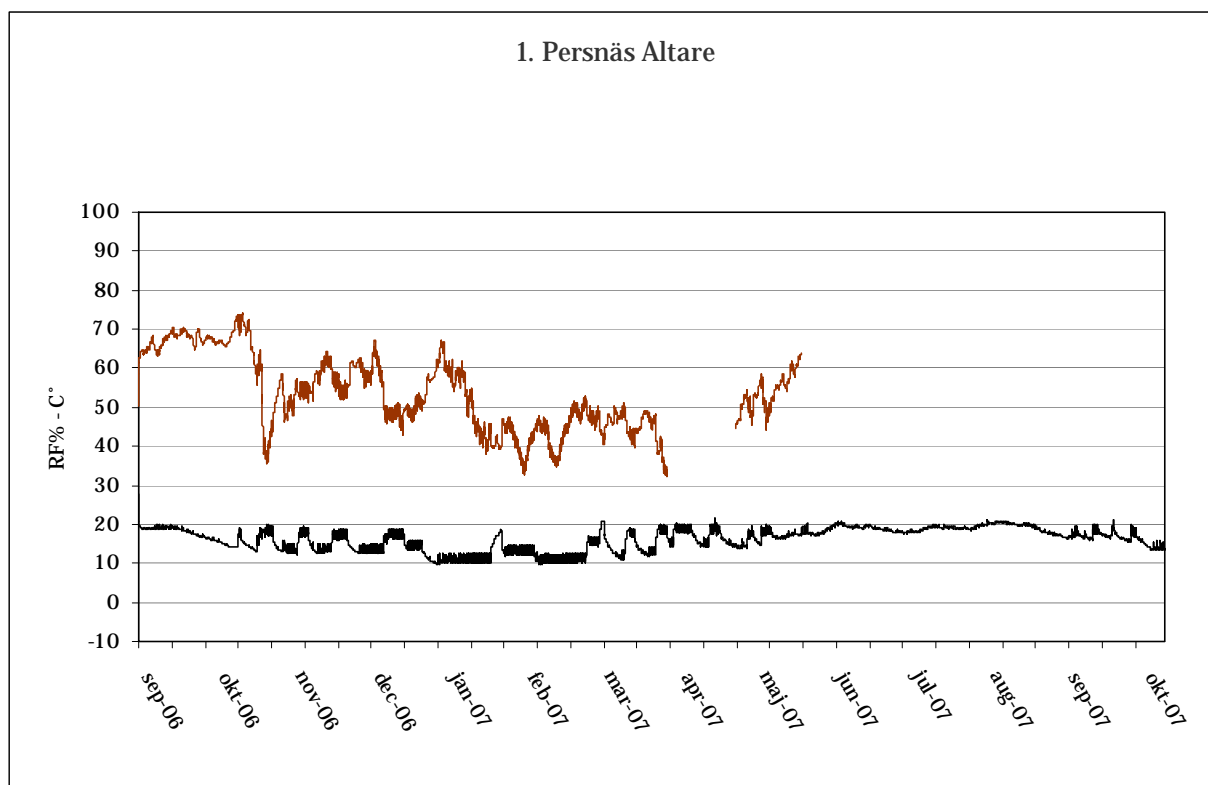


*1. Altare 1,80m*



*2. Läktare +4,0m*

## Mätdata





## Litteraturlista

### *Elektroniska källor*

Riksantikvarieämbetets bebyggelseregister, Hemsida -  
»<http://www.bebyggelseregistret.raa.se/>« - 2007-12-18

Schill, Hannah – »händelselista Hagby kyrka«, Kalmar Läns Museum, 2007-12-18

**Svenska kyrkan**   
VÄXJÖ STIFT

**SVENSKA KYRKAN, VÄXJÖ STIFT**

E-POSTADRESS: Växjö stift, Box 527, 351 06 Växjö, BESÖKSADRESS: Östrabo

TELEFON: 0470-77 38 00 FAX: 0470-77 38 90, E-POST:

[vaxjostift@svenskakyrkan.se](mailto:vaxjostift@svenskakyrkan.se)

STIFTETS HEMSIDA: [www.svenskakyrkan.se/vaxjostift](http://www.svenskakyrkan.se/vaxjostift)

ORGANISATIONSNUMMER: 07-252010-0062