

## Kyrkans skogar i Storumans kommun

I Storumans kommun finns 3225 hektar kyrklig mark (prästlönefastigheter). Det motsvarar en yta av ca 6400 fotbollsplaner. Den kyrkliga marken i Storumans kommun fördelas på:

Församlingar i Storumans kommun:

Stensele församling

Tärna församling

Prästlönefastigheter i Storumans kommun:

Stensele 6:2

Laxnäs 1:1

Lövlund 3:1

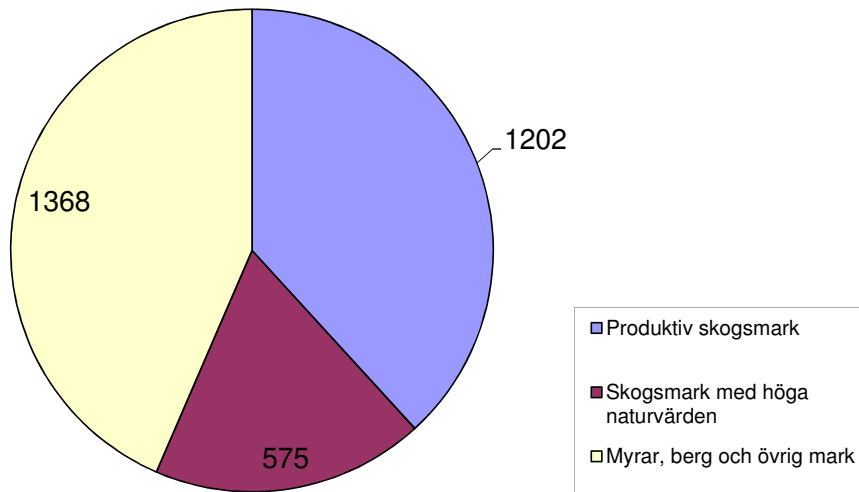
Varje år växer kyrkans skogar i Storumans kommun med en virkesvolym som skulle kunna fylla 41 timmerbilar och sysselsätta 5 personer - om hela tillväxten på den produktiva skogsmarken avverkas. Varje anställd i skogsindustrin ger sysselsättning för ytterligare två i branscher som levererar varor och tjänster till skogsindustrin.

Det svenska skogsförrådet har under de senaste hundra åren stadigt ökat och uppgår nu till 3 000 miljoner skogskubikmeter (m<sup>3</sup>sk), vilket är mer än någonsin tidigare.

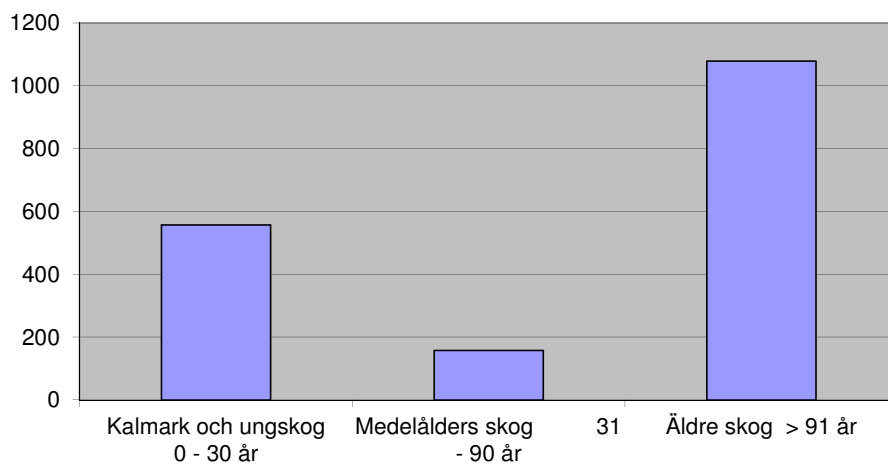
En hektar är 100 x 100 meter, dvs 10 000 m<sup>2</sup>

Förutom kyrklig mark i form av prästlönefastigheter finns kyrkogårdar, minneslunder och tomtmark för kyrkor och kapell. Den marken ägs av församlingen.

**Arealens fördelning, hektar**



**Åldersfördelning, hektar**



**Trädslagsfördelning**

