

## Kyrkans skogar i Sorsele kommun

I Sorsele kommun finns 1767 hektar kyrklig mark (prästlönefastigheter). Det motsvarar en yta av ca 3500 fotbollsplaner. Den kyrkliga marken i Sorsele kommun fördelas på:

Församlingar i Sorsele kommun:  
Sorsele församling

Prästlönefastigheter i Sorsele kommun:  
Sorsele 1:1  
Sorsele 1:22  
Tjulträsk 2:1

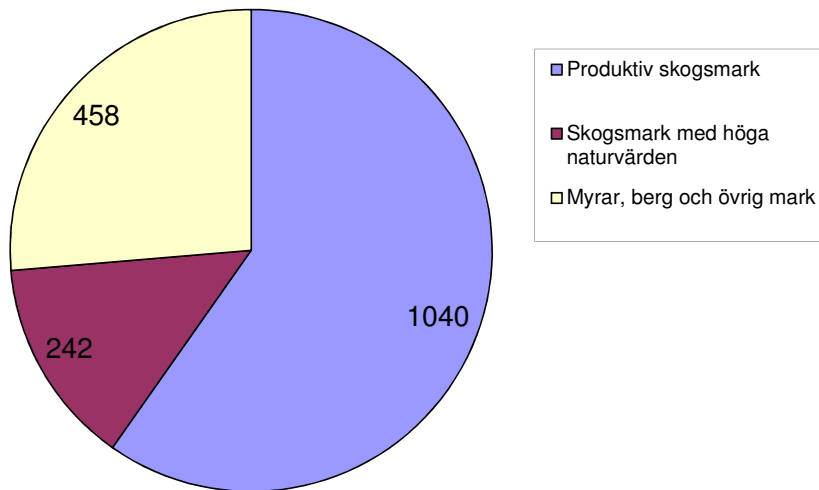
Varje år växer kyrkans skogar i Sorsele kommun med en virkesvolym som skulle kunna fylla 61 timmerbilar och sysselsätta 7 personer - om hela tillväxten på den produktiva skogsmarken avverkas. Varje anställd i skogsindustrin ger sysselsättning för ytterligare två i branscher som levererar varor och tjänster till skogsindustrin.

Det svenska skogsförrådet har under de senaste hundra åren stadigt ökat och uppgår nu till 3 000 miljoner skogskubikmeter (m<sup>3</sup>sk), vilket är mer än någonsin tidigare.

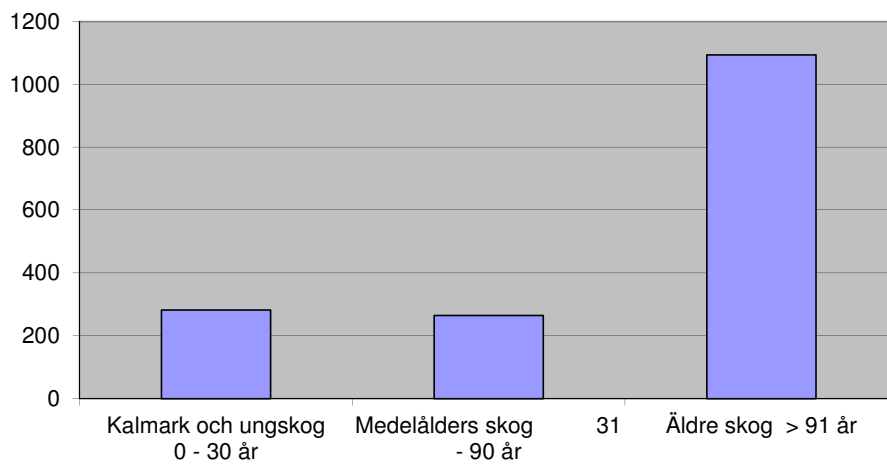
En hektar är 100 x 100 meter, dvs 10 000 m<sup>2</sup>

Förutom kyrklig mark i form av prästlönefastigheter finns kyrkogårdar, minneslunder och tomtmark för kyrkor och kapell. Den marken ägs av församlingen.

### Arealens fördelning, hektar



### Åldersfördelning, hektar



### Trädslagsfördelning

