

Kyrkans skogar i Skellefteå kommun

I Skellefteå kommun finns 7952 hektar kyrklig mark (prästlönefastigheter). Det motsvarar en yta av ca 15900 fotbollsplaner. Den kyrkliga marken i Skellefteå kommun fördelas på:

Församlingar i Skellefteå kommun:

Skellefteå S:t Olov
Skellefteå S:t Örjan
Bureå
Skellefteå landsförs.
Jörn-Boliden
Kågedalen
Byske-Fällfors
Lövånger
Burträsk

Prästlönefastigheter i Skellefteå kommun:

Björkträsk 1:8, Bureå 2:104,
Burträsk-Gammelbyn 20:3, Buträsk-Åbyn 1:3
Byske-Avan 1:2, 1:8, 1:12, 11:1, 11:15, 11:16
Byske 7:103, 8:1, Byske-Långsjöleden 1:17
Byske-Rismyrliden 1:9, 1:22, 1:36, 1:37, 1:38
Byske-Selet 2:20, Eriksliden 1:3, Fällfors 7:1
Hornsträsk 1:19, Innanbäck 1:11
Jörn 1:23, 3:1, Jörnsmarken 2:3
Karsträsk 2:9, 2:8, Lidbacken 1:10
Lidlund 1:8, Lundbacka 1:18, Långsjöleden 1:3
Lövångers prästbord 9:1, Malbäck 1:22, 1:25
Skellefteå Prästbord 9:1, 1:50, Skellefteå Rismyrliden 1:1
Skogfors 1:7, Storselet 3:3, Vallen 19:1
Vänträsk 1:6, Älgträsk 1:20

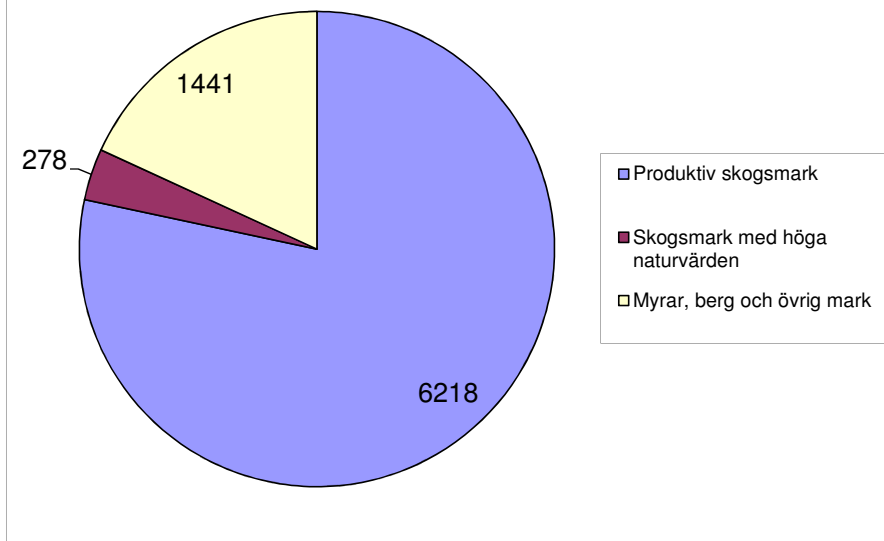
Varje år växer kyrkans skogar i Skellefteå kommun med en virkesvolym som skulle kunna fylla 486 timmerbilar och sysselsätta 55 personer - om hela tillväxten på den produktiva skogsmarken avverkas. Varje anställd i skogsindustrin ger sysselsättning för ytterligare två i branscher som levererar varor och tjänster till skogsindustrin.

Det svenska skogsförrådet har under de senaste hundra åren stadigt ökat och uppgår nu till 3 000 miljoner skogskubikmeter (m³sk), vilket är mer än någonsin tidigare.

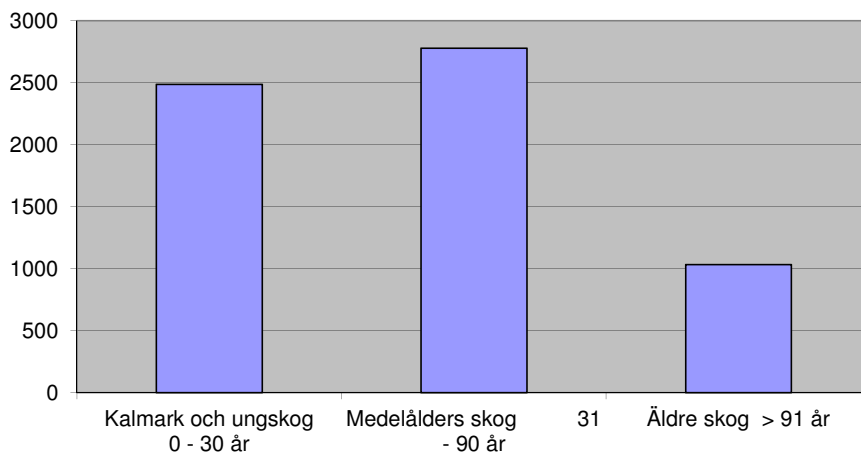
En hektar är 100 x 100 meter, dvs 10 000 m²

Förutom kyrklig mark i form av prästlönefastigheter finns kyrkogårdar, minneslunder och tomtmark för kyrkor och kapell. Den marken ägs av församlingen.

Arealens fördelning, hektar



Åldersfördelning, hektar



Trädslagsfördelning

