

Kyrkans skogar i Robertsfors kommun

I Robertsfors kommun finns 904 hektar kyrklig mark (prästlönefastigheter). Det motsvarar en yta av ca 1800 fotbollsplaner. Den kyrkliga marken i Robertsfors kommun fördelas på:

Församlingar i Robertsfors kommun:
Bygdeå församling

Prästlönefastigheter i Robertsfors kommun:
Bygdeå kyrkobord 1:1
Skinnarbyn 4:1
Nybyn 6:1

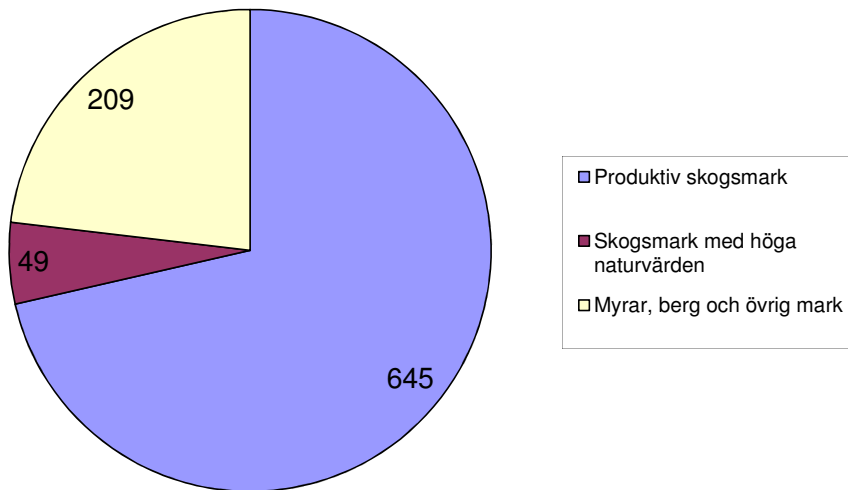
Varje år växer kyrkans skogar i Robertsfors kommun med en virkesvolym som skulle kunna fylla 51 timmerbilar och sysselsätta 6 personer - om hela tillväxten på den produktiva skogsmarken avverkas. Varje anställd i skogsindustrin ger sysselsättning för ytterligare två i branscher som levererar varor och tjänster till skogsindustrin.

Det svenska skogsförrådet har under de senaste hundra åren stadigt ökat och uppgår nu till 3 000 miljoner skogskubikmeter (m³sk), vilket är mer än någonsin tidigare.

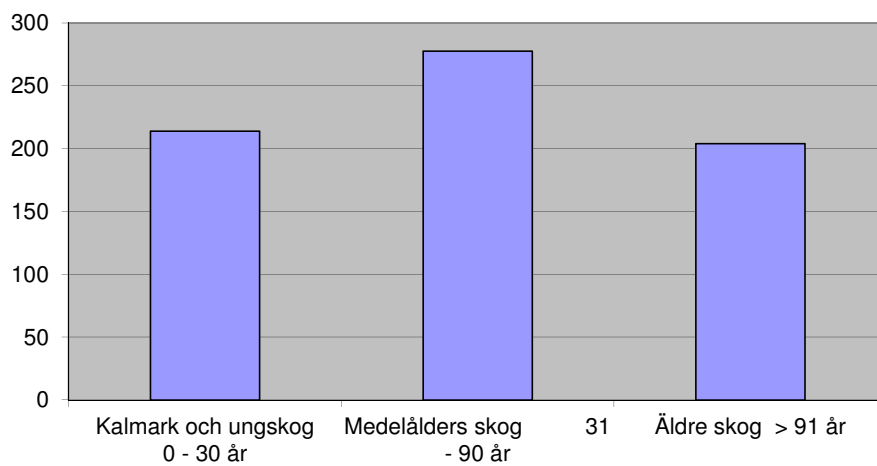
En hektar är 100 x 100 meter, dvs 10 000 m²

Förutom kyrklig mark i form av prästlönefastigheter finns kyrkogårdar, minneslunder och tomtmark för kyrkor och kapell. Den marken ägs av församlingen.

Arealens fördelning, hektar



Åldersfördelning, hektar



Trädslagsfördelning

