

Kyrkans skogar i Piteå kommun

I Piteå kommun finns 1838 hektar kyrklig mark (prästlönefastigheter). Det motsvarar en yta av ca 3600 fotbollsplaner. Den kyrkliga marken i Piteå kommun fördelas på:

Församlingar i Piteå kommun:

Hortlax

Norrfjärden

Piteå

Prästlönefastigheter i Piteå kommun:

Björknäs 1:1, 1:2

Bänkerträsk 1:4

Öjebyn 15:3, 20:7

Öjebyns Kyrkobord 1:1, 1:2, 1:3

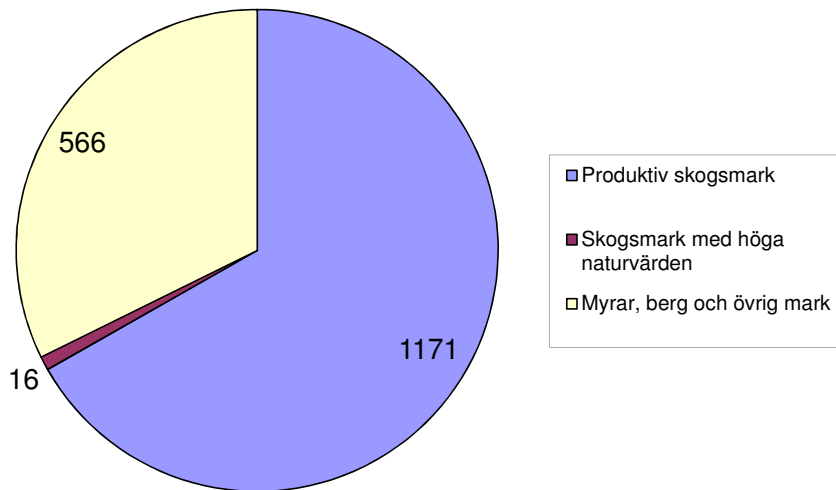
Varje år växer kyrkans skogar i Piteå kommun med en virkesvolym som skulle kunna fylla 52 timmerbilar och sysselsätta 6 personer - om hela tillväxten på den produktiva skogsmarken avverkas. Varje anställd i skogsindustrin ger sysselsättning för ytterligare två i branscher som levererar varor och tjänster till skogsindustrin.

Det svenska skogsförrådet har under de senaste hundra åren stadigt ökat och uppgår nu till 3 000 miljarder skogskubikmeter (m³sk), vilket är mer än någonsin tidigare.

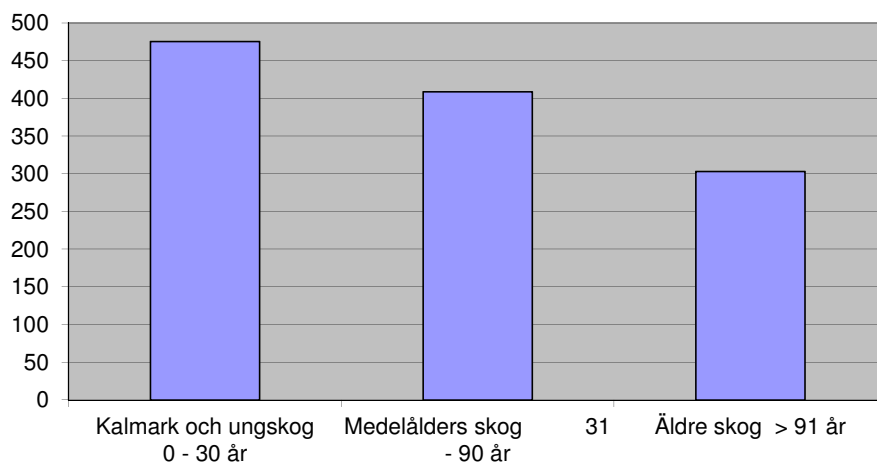
En hektar är 100 x 100 meter, dvs 10 000 m²

Förutom kyrklig mark i form av prästlönefastigheter finns kyrkogårdar, minneslunder och tomtmark för kyrkor och kapell. Den marken ägs av församlingen.

Arealens fördelning, hektar



Åldersfördelning, hektar



Trädslagsfördelning

