

## Kyrkans skogar i Nordmalings kommun

I Nordmalings kommun finns 1655 hektar kyrklig mark (prästlönefastigheter). Det motsvarar en yta av ca 3300 fotbollsplaner. Den kyrkliga marken i Nordmalings kommun fördelas på:

Församlingar i Nordmalings kommun:  
Nordmalings församling

Prästlönefastigheter i Nordmalings kommun:  
Djupsjö 4:4  
Nordmalings prästbord 1:91  
Nyåker 1:24, 1:26

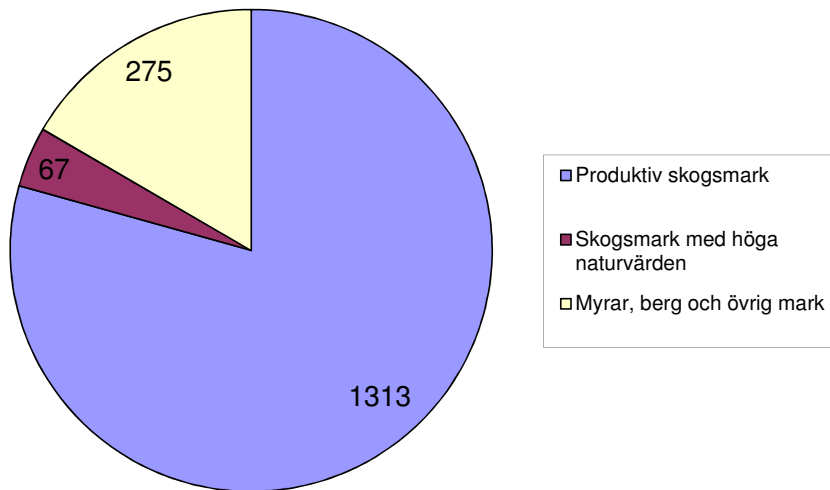
Varje år växer kyrkans skogar i Nordmalings kommun med en virkesvolym som skulle kunna fylla 84 timmerbilar och sysselsätta 9 personer - om hela tillväxten på den produktiva skogsmarken avverkas. Varje anställd i skogsindustrin ger sysselsättning för ytterligare två i branscher som levererar varor och tjänster till skogsindustrin.

Det svenska skogsförrådet har under de senaste hundra åren stadigt ökat och uppgår nu till 3 000 miljoner skogskubikmeter (m<sup>3</sup>sk), vilket är mer än någonsin tidigare.

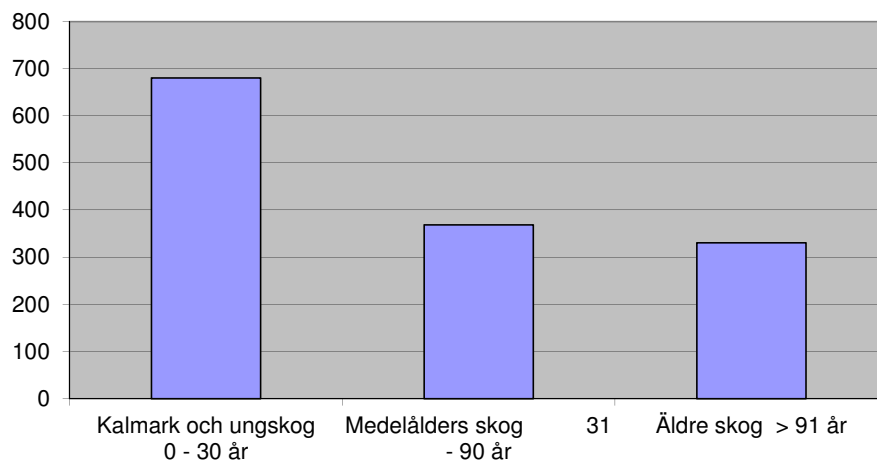
En hektar är 100 x 100 meter, dvs 10 000 m<sup>2</sup>

Förutom kyrklig mark i form av prästlönefastigheter finns kyrkogårdar, minneslunder och tomtmark för kyrkor och kapell. Den marken ägs av församlingen.

**Arealens fördelning, hektar**



**Åldersfördelning, hektar**



**Trädslagsfördelning**

