

Kyrkans skogar i Lycksele kommun

I Lycksele kommun finns 1970 hektar kyrklig mark (prästlönefastigheter). Det motsvarar en yta av ca 4000 fotbollsplaner. Den kyrkliga marken i Lycksele kommun fördelas på:

Församlingar i Lycksele kommun:
Lycksele församling

Prästlönefastigheter i Lycksele kommun:
Lycksele 11:12
Pausele 1:8, 1:20, 1:21, 1:22
Örträsk 12:1

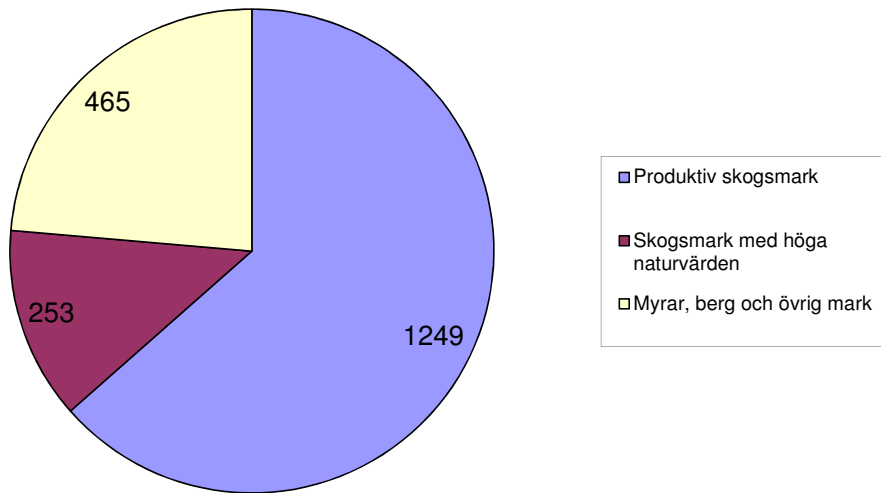
Varje år växer kyrkans skogar i Lycksele kommun med en virkesvolym som skulle kunna fylla 91 timmerbilar och sysselsätta 10 personer - om hela tillväxten på den produktiva skogsmarken avverkas. Varje anställd i skogsindustrin ger sysselsättning för ytterligare två i branscher som levererar varor och tjänster till skogsindustrin.

Det svenska skogsförrådet har under de senaste hundra åren stadigt ökat och uppgår nu till 3 000 miljoner skogskubikmeter (m³sk), vilket är mer än någonsin tidigare.

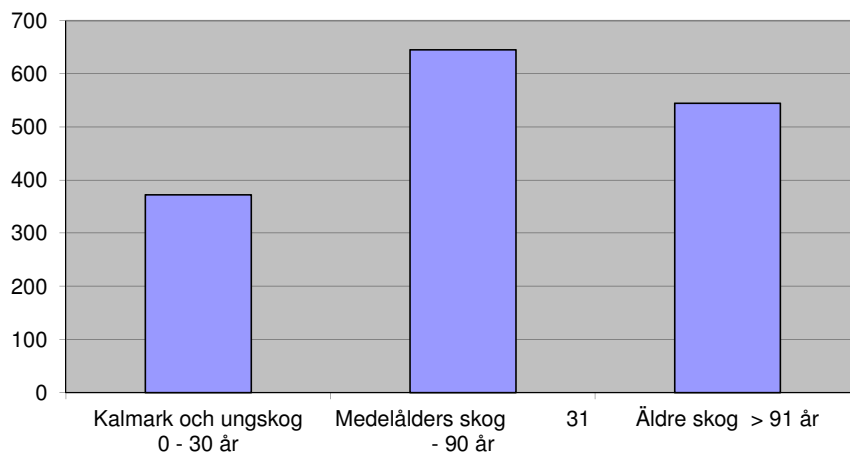
En hektar är 100 x 100 meter, dvs 10 000 m²

Förutom kyrklig mark i form av prästlönefastigheter finns kyrkogårdar, minneslunder och tomtmark för kyrkor och kapell. Den marken ägs av församlingen.

Arealens fördelning, hektar



Åldersfördelning, hektar



Trädslagsfördelning

