

Kyrkans skogar i Luleå kommun

I Luleå kommun finns 3319 hektar kyrklig mark (prästlönefastigheter). Det motsvarar en yta av ca 6600 fotbollsplaner. Den kyrkliga marken i Luleå kommun fördelas på:

Församlingar i Luleå kommun:

Luleå domkyrkoförsamling
Nederluleå församling
Råneå församling

Prästlönefastigheter i Luleå kommun:

Gammelstaden 6:1
Prinsnäs 1:21
Notviken 4:44
Antnäs 10:16
Junkön 2:1
Råneå 17:14 m fl
Vitån 2:2

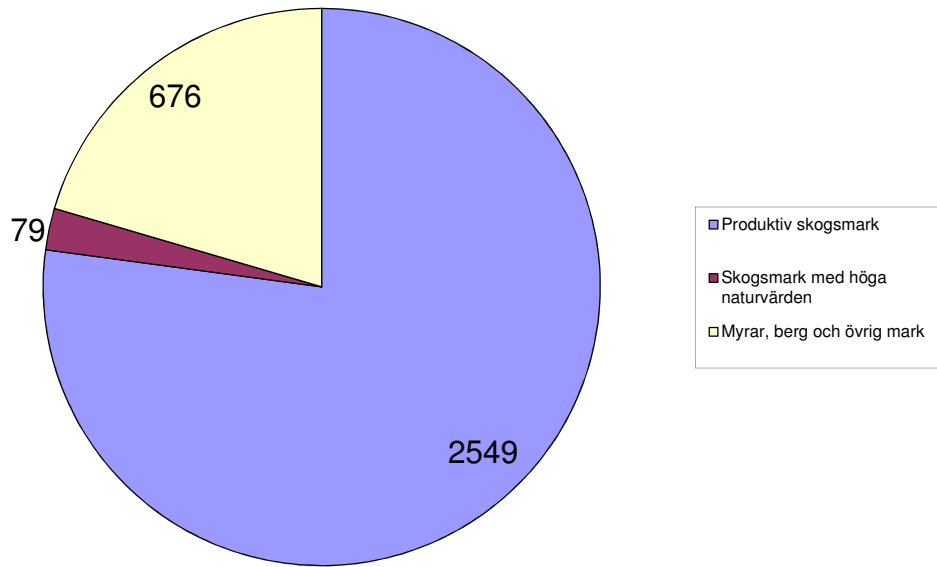
Varje år växer kyrkans skogar i Luleå kommun med en virkesvolym som skulle kunna fylla 115 timmerbilar och sysselsätta 15 personer - om hela tillväxten på den produktiva skogsmarken avverkas. Varje anställd i skogsindustrin ger sysselsättning för ytterligare två i branscher som levererar varor och tjänster till skogsindustrin.

Det svenska skogsförrådet har under de senaste hundra åren stadigt ökat och uppgår nu till 3 000 miljarder skogskubikmeter (m³sk), vilket är mer än någonsin tidigare.

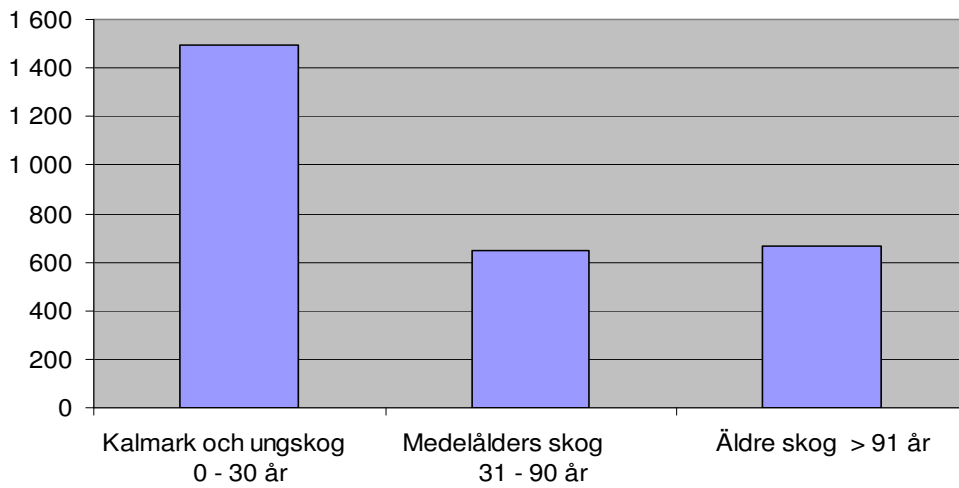
En hektar är 100 x 100 meter, dvs 10 000 m²

Förutom kyrklig mark i form av prästlönefastigheter finns kyrkogårdar, minneslunder och tomtmark för kyrkor och kapell. Den marken ägs av församlingen.

Arealens fördelning, hektar



Åldersfördelning, hektar



Trädslagsfördelning

