

Kyrkans skogar i Kalix kommun

I Kalix kommun finns 1070 hektar kyrklig mark (prästlönefastigheter). Det motsvarar en yta av ca 2100 fotbollsplaner. Den kyrkliga marken i Kalix kommun fördelas på:

Församlingar i Kalix kommun:

Nederkalix församling

Töre församling

Prästlönefastigheter i Kalix kommun:

Nederkalix Kyrkobord 1:4

Törböle 2:11

Töre 9:16

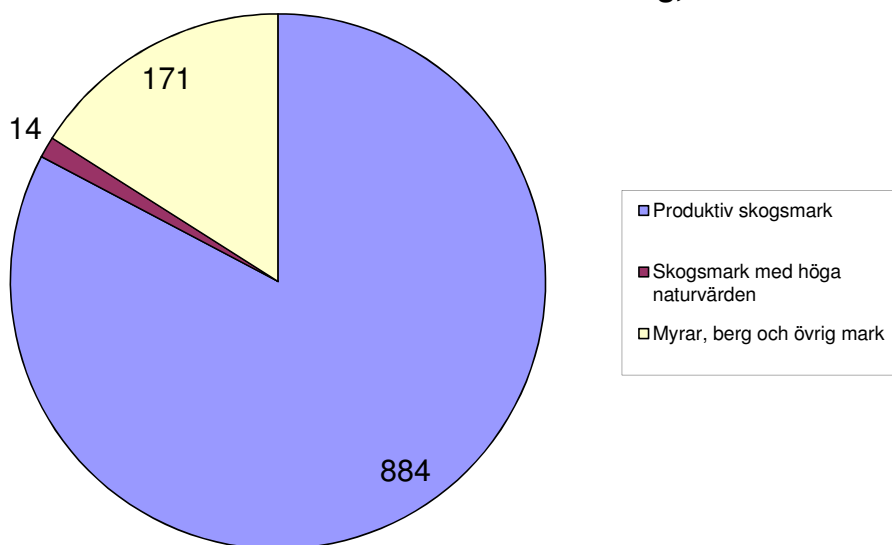
Varje år växer kyrkans skogar i Kalix kommun med en virkesvolym som skulle kunna fylla 52 timmerbilar och sysselsätta 6 personer - om hela tillväxten på den produktiva skogsmarken avverkas. Varje anställd i skogsindustrin ger sysselsättning för ytterligare två i branscher som levererar varor och tjänster till skogsindustrin.

Det svenska skogsförrådet har under de senaste hundra åren stadigt ökat och uppgår nu till 3 000 miljoner skogskubikmeter (m³sk), vilket är mer än någonsin tidigare.

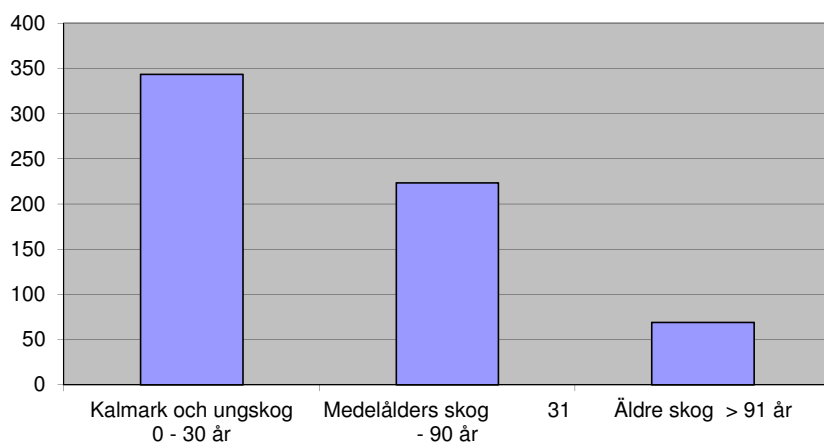
En hektar är 100 x 100 meter, dvs 10 000 m²

Förutom kyrklig mark i form av prästlönefastigheter finns kyrkogårdar, minneslunder och tomtmark för kyrkor och kapell. Den marken ägs av församlingen.

Arealens fördelning, hektar



Åldersfördelning, hektar



Trädslagsfördelning

