

## Kyrkans skogar i Jokkmokks kommun

I Jokkmokks kommun finns 1865 hektar kyrklig mark (prästlönefastigheter). Det motsvarar en yta av ca 3700 fotbollsplaner. Den kyrkliga marken i Jokkmokks kommun fördelas på:

Församlingar i Jokkmokks kommun:  
Jokkmokks församling

Prästlönefastigheter i Jokkmokks kommun:  
Jokkmokks prästbord 1:1  
Jokkmokks prästbord 4:1  
Kvikkjokk 1:1

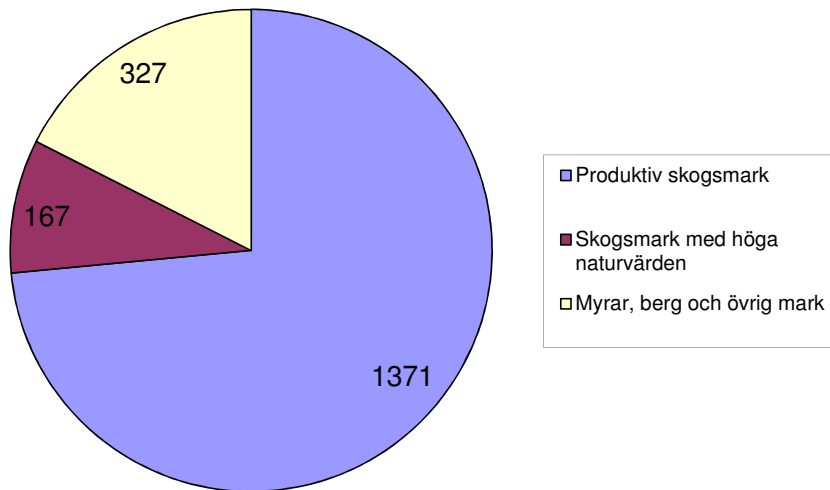
Varje år växer kyrkans skogar i Jokkmokks kommun med en virkesvolym som skulle kunna fylla 48 timmerbilar och sysselsätta 5 personer - om hela tillväxten på den produktiva skogsmarken avverkas. Varje anställd i skogsindustrin ger sysselsättning för ytterligare två i branscher som levererar varor och tjänster till skogsindustrin.

Det svenska skogsförrådet har under de senaste hundra åren stadigt ökat och uppgår nu till 3 000 miljoner skogskubikmeter (m<sup>3</sup>sk), vilket är mer än någonsin tidigare.

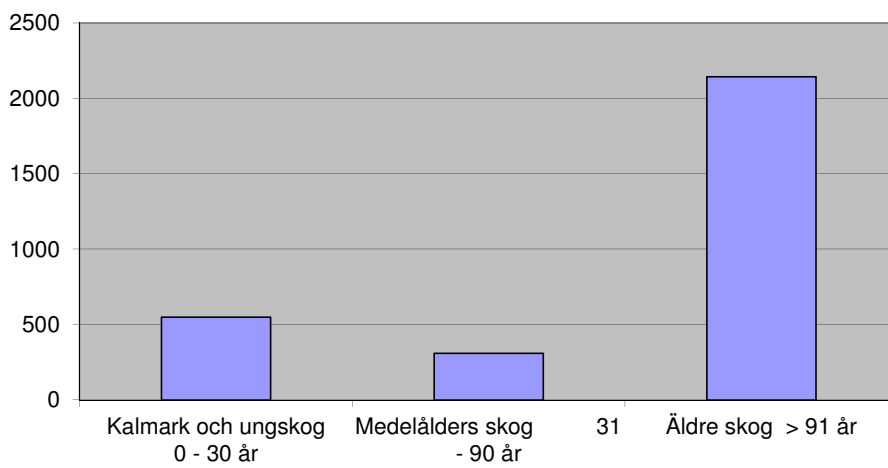
En hektar är 100 x 100 meter, dvs 10 000 m<sup>2</sup>

Förutom kyrklig mark i form av prästlönefastigheter finns kyrkogårdar, minneslunder och tomtmark för kyrkor och kapell. Den marken ägs av församlingen.

**Arealens fördelning, hektar**



**Åldersfördelning, hektar**



**Trädslagsfördelning**

