

## Kyrkans skogar i Haparanda kommun

I Haparanda kommun finns 2820 hektar kyrklig mark (prästlönefastigheter). Det motsvarar en yta av ca 5600 fotbollsplaner. Den kyrkliga marken i Haparanda kommun fördelas på:

Församlingar i Haparanda kommun:  
Haparanda församling

Prästlönefastigheter i Haparanda kommun:  
Haparanda 5:5  
Karungi 20:1, 21:1  
Koivukylä 7:1  
Kukkola 79:11  
Mattila 12:1  
Naartjärvi 7:1

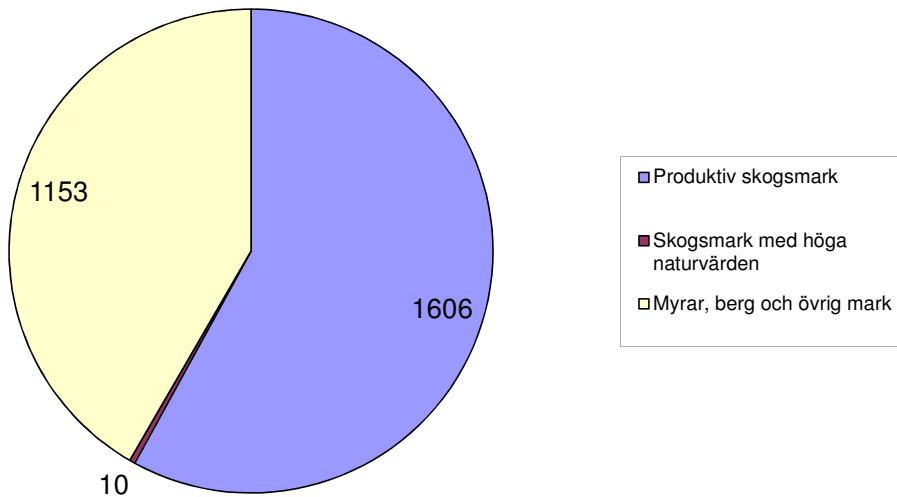
Varje år växer kyrkans skogar i Haparanda kommun med en virkesvolym som skulle kunna fylla 110 timmerbilar och sysselsätta 12 personer - om hela tillväxten på den produktiva skogsmarken avverkas. Varje anställd i skogsindustrin ger sysselsättning för ytterligare två i branscher som levererar varor och tjänster till skogsindustrin.

Det svenska skogsförrådet har under de senaste hundra åren stadigt ökat och uppgår nu till 3 000 miljoner skogskubikmeter (m<sup>3</sup>sk), vilket är mer än någonsin tidigare.

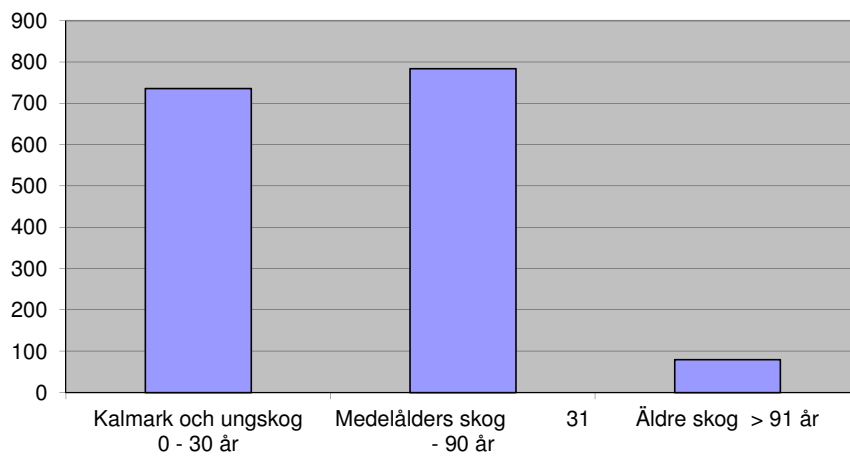
En hektar är 100 x 100 meter, dvs 10 000 m<sup>2</sup>

Förutom kyrklig mark i form av prästlönefastigheter finns kyrkogårdar, minneslunder och tomtmark för kyrkor och kapell. Den marken ägs av församlingen.

**Arealens fördelning, hektar**



**Åldersfördelning, hektar**



**Trädslagsfördelning**

