

Kyrkans skogar i Gällivare kommun

I Gällivare kommun finns 1649 hektar kyrklig mark (prästlönefastigheter). Det motsvarar en yta av ca 3300 fotbollsplaner. Den kyrkliga marken i Gällivare kommun fördelas på:

Församlingar i Gällivare kommun:

Gällivare församling
Malmbergets församling

Prästlönefastigheter i Gällivare kommun:

Gällivare 23:5
Gällivare 25:1
Gällivare 59:8

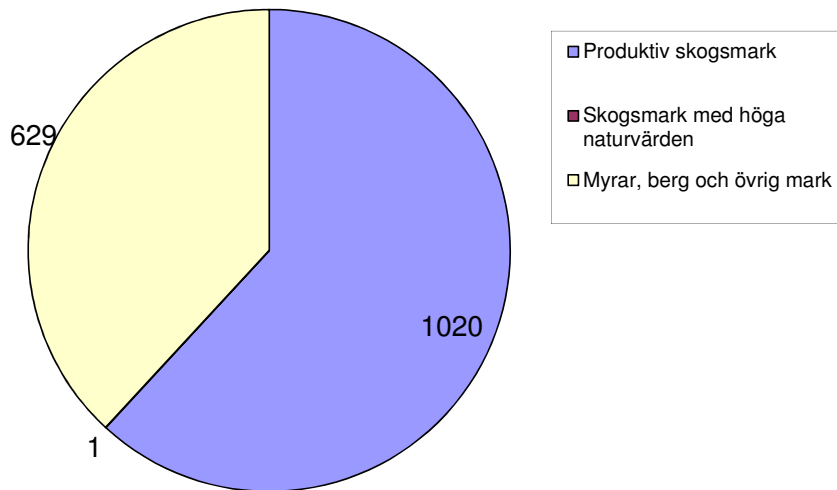
Varje år växer kyrkans skogar i Gällivare kommun med en virkesvolym som skulle kunna fylla 25 timmerbilar och sysselsätta 3 personer - om hela tillväxten på den produktiva skogsmarken avverkas. Varje anställd i skogsindustrin ger sysselsättning för ytterligare två i branscher som levererar varor och tjänster till skogsindustrin.

Det svenska skogsförrådet har under de senaste hundra åren stadigt ökat och uppgår nu till 3 000 miljoner skogskubikmeter (m³sk), vilket är mer än någonsin tidigare.

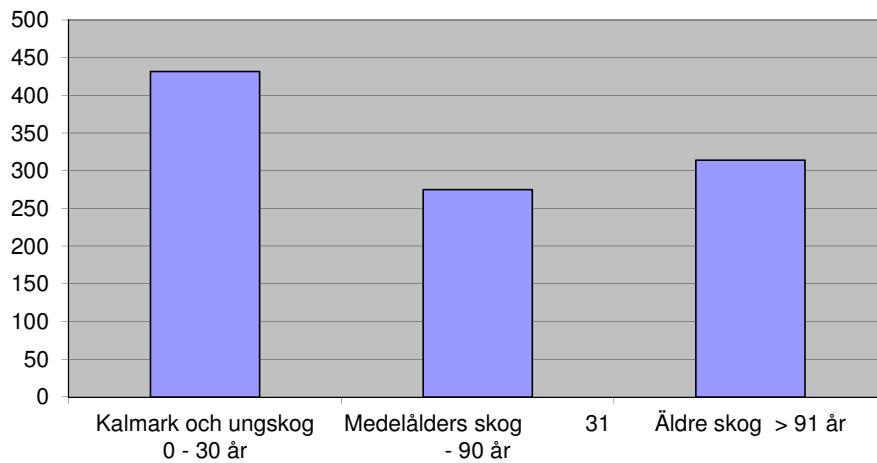
En hektar är 100 x 100 meter, dvs 10 000 m²

Förutom kyrklig mark i form av prästlönefastigheter finns kyrkogårdar, minneslunder och tomtmark för kyrkor och kapell. Den marken ägs av församlingen.

Arealens fördelning, hektar



Åldersfördelning, hektar



Trädslagsfördelning

