

Kyrkans skogar i Arvidsjaurs kommun

I Arvidsjaurs kommun finns 1099 hektar kyrklig mark (prästlönefastigheter). Det motsvarar en yta av ca 2200 fotbollsplaner. Den kyrkliga marken i Arvidsjaurs kommun fördelas på:

Församlingar i Arvidsjaurs kommun:
Arvidsjaurs församling

Prästlönefastigheter i Arvidsjaurs kommun:
Arvidsjaur 1:1, 5:1

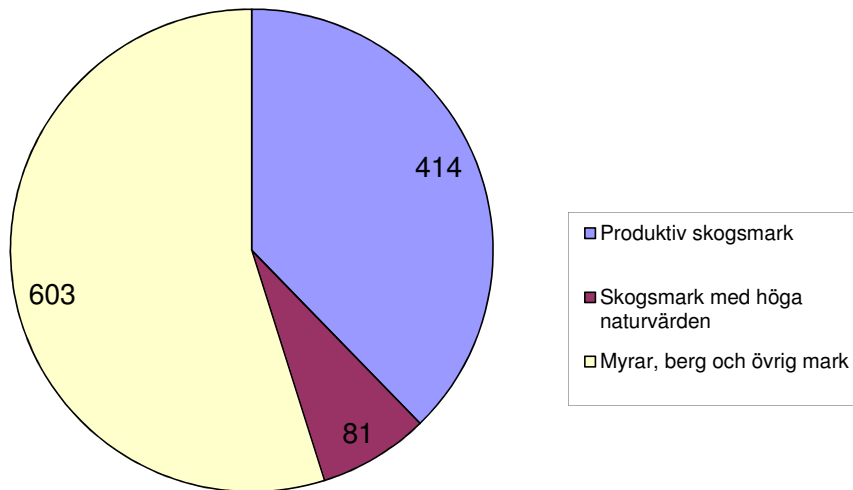
Varje år växer kyrkans skogar i Arvidsjaurs kommun med en virkesvolym som skulle kunna fylla 16 timmerbilar och sysselsätta 2 personer - om hela tillväxten på den produktiva skogsmarken avverkas. Varje anställd i skogsindustrin ger sysselsättning för ytterligare två i branscher som levererar varor och tjänster till skogsindustrin.

Det svenska skogsförrådet har under de senaste hundra åren stadigt ökat och uppgår nu till 3 000 miljarder skogskubikmeter (m³sk), vilket är mer än någonsin tidigare.

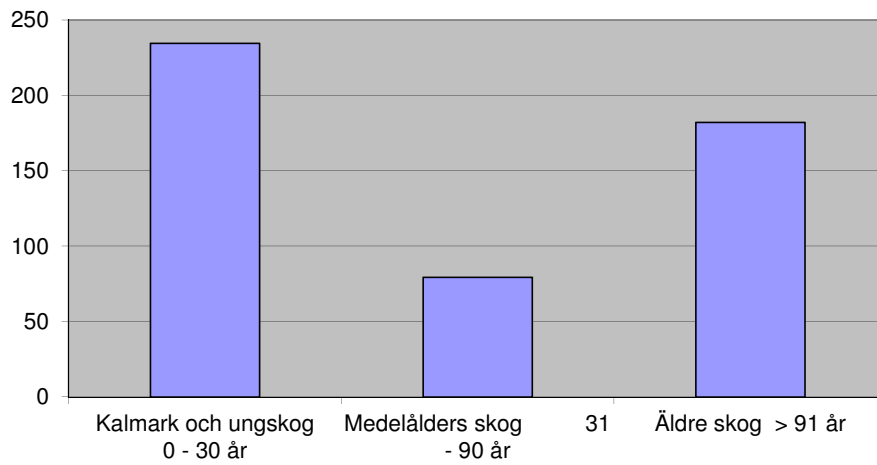
En hektar är 100 x 100 meter, dvs 10 000 m²

Förutom kyrklig mark i form av prästlönefastigheter finns kyrkogårdar, minneslunder och tomtmark för kyrkor och kapell. Den marken ägs av församlingen.

Arealens fördelning, hektar



Åldersfördelning, hektar



Trädslagsfördelning

