

Kyrkans skogar i Arjeplogs kommun

I Arjeplogs kommun finns 1187 hektar kyrklig mark (prästlönefastigheter). Det motsvarar en yta av ca 2300 fotbollsplaner. Den kyrkliga marken i Arjeplogs kommun fördelas på:

Församlingar i Arjeplogs kommun:
Arjeplogs församling

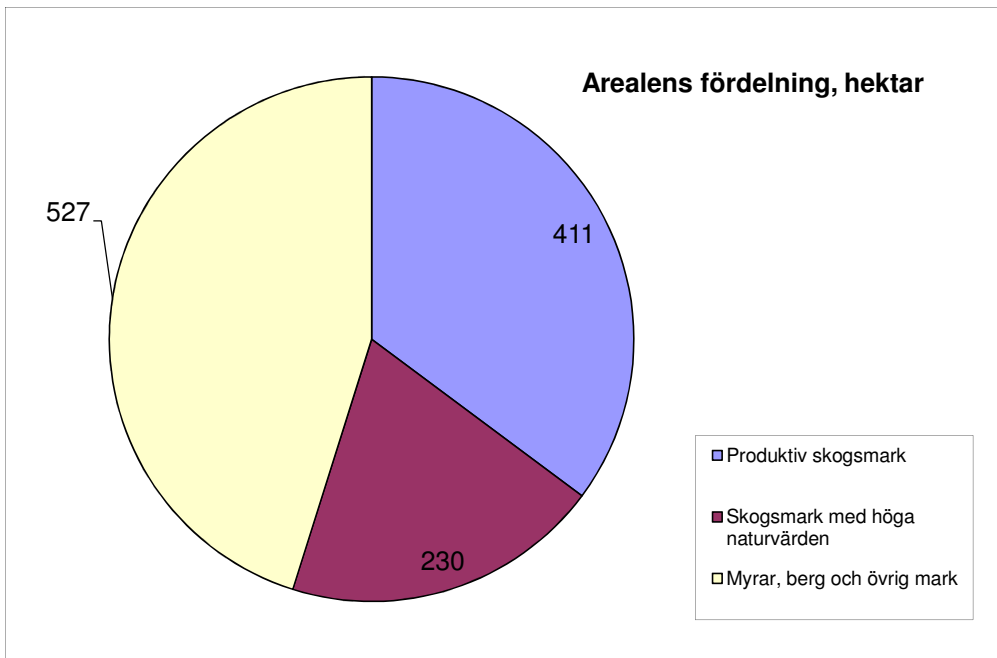
Prästlönefastigheter i Arjeplogs kommun:
Arjeplogs Prästbord 2:1

Varje år växer kyrkans skogar i Arjeplogs kommun med en virkesvolym som skulle kunna fylla 17 timmerbilar och sysselsätta 2 personer - om hela tillväxten på den produktiva skogsmarken avverkas. Varje anställd i skogsindustrin ger sysselsättning för ytterligare två i branscher som levererar varor och tjänster till skogsindustrin.

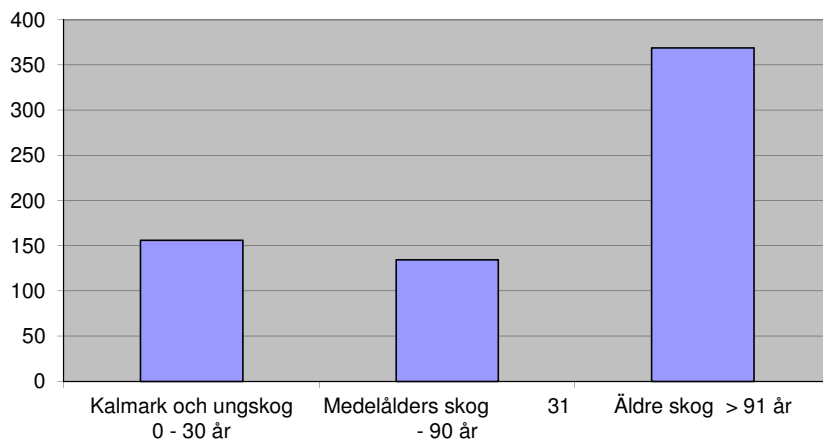
Det svenska skogsförrådet har under de senaste hundra åren stadigt ökat och uppgår nu till 3 000 miljoner skogskubikmeter (m³sk), vilket är mer än någonsin tidigare.

En hektar är 100 x 100 meter, dvs 10 000 m²

Förutom kyrklig mark i form av prästlönefastigheter finns kyrkogårdar, minneslunder och tomtmark för kyrkor och kapell. Den marken ägs av församlingen.



Åldersfördelning, hektar



Trädslagsfördelning

